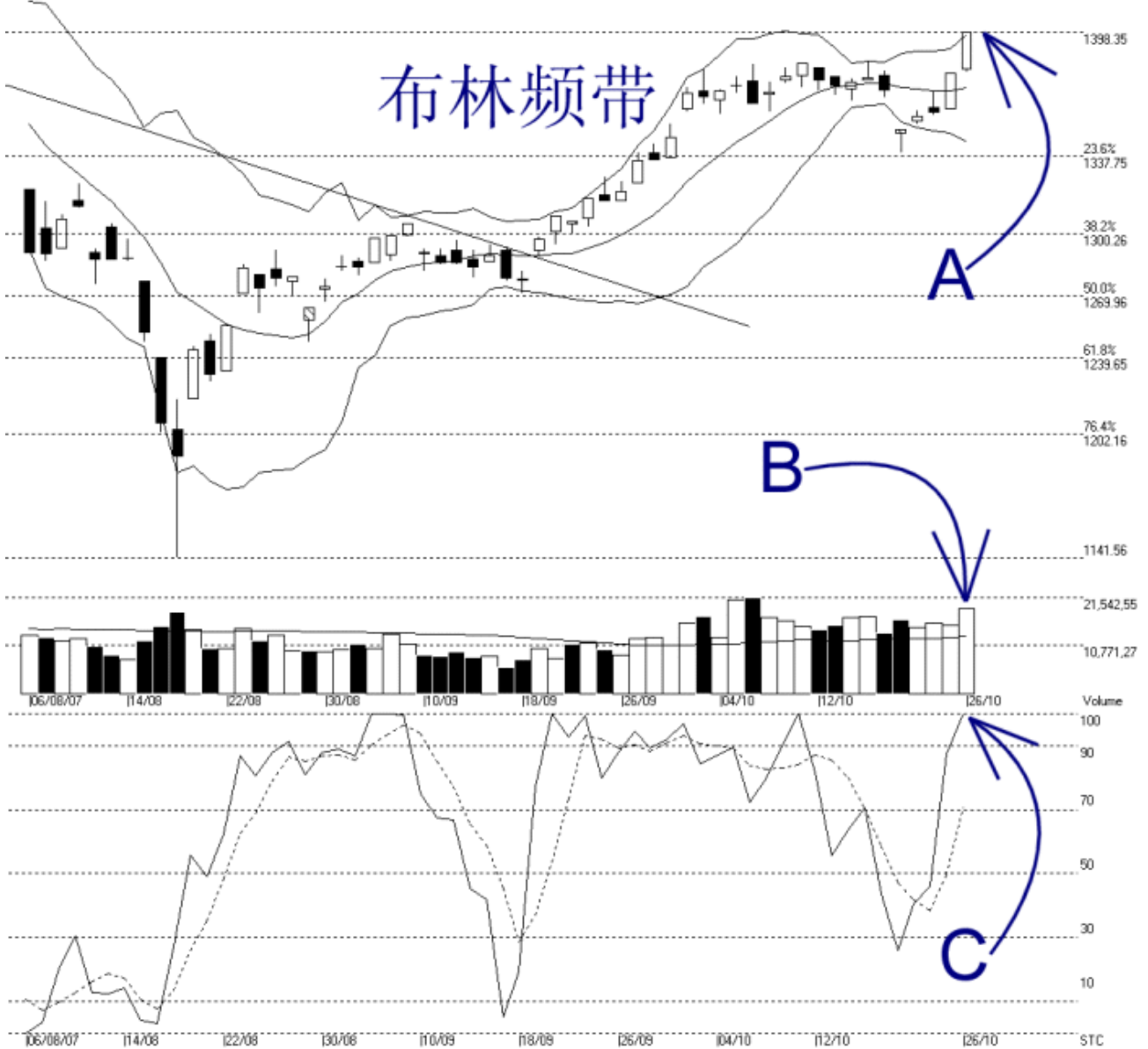




网页: [www.straitsindex.com](http://www.straitsindex.com)  
 电邮: [info@straitsindex.com](mailto:info@straitsindex.com)  
 电话: 03-8941 6828 (热线)  
 海峡指数(马)私人有限公司  
 自 1998 年为投资者提供技术分析图表

### 吉隆坡综合指数 KLCI 26-10-2007

Open:1380.420 High:1398.350 Low:1379.040 Close:1398.350 +20.080(1.5%) Volume:19,135,336 (+3845975,25.2%)  
 COMPOSITE INDEX [COMPOSITE] 06/08/2007 - 26/10/2007 Ticks:58 { Indices } Bollinger Band(10,2) 30% - Volume Daily (Fibo) 26-10-2007 17:21:11  
 Created with WinChart (TM) Copyright (C) Straits Index (M) Sdn Bhd



如图所示，由于布林频带（Bollinger Band）打开，而综合指数继续处于布林中频带以上，所以综指继续的上扬，并创下历史新高（参考箭头 A）。通常只要布林频带能继续打开的话，那综指是有望继续的上扬，直到布林频带开始收窄为止。

综指目前逼近 1400 点的心理阻力水平，所以 1400 点成为综指接下来的阻力水平，综指当前的支持水平有布林中频带的动态支持线以及 1337.75 点的胜图自动费氏线。

如图中箭头 B 所示，马股的成交量增加了 25.2%，也继续的处于 40 天成交量移动平均线（VMA）以上，这继续为综指涨势保温，所以综指能继续的上扬。通常只要成交量能保持在 40 天平均值以上的话，那综指是有望保持上演的趋势的。

如图中箭头 C 所示，随机指标（Stochastic）在 70% 以上上扬并达到 100% 的水平，这

表示综指短期继续的处于涨势内（70%以上），不过综指也有短期过热的现象（达100%）。无论如何，只要随机指标能继续的保持在70%以上的话，那综指的短期走势也能维持上扬的。