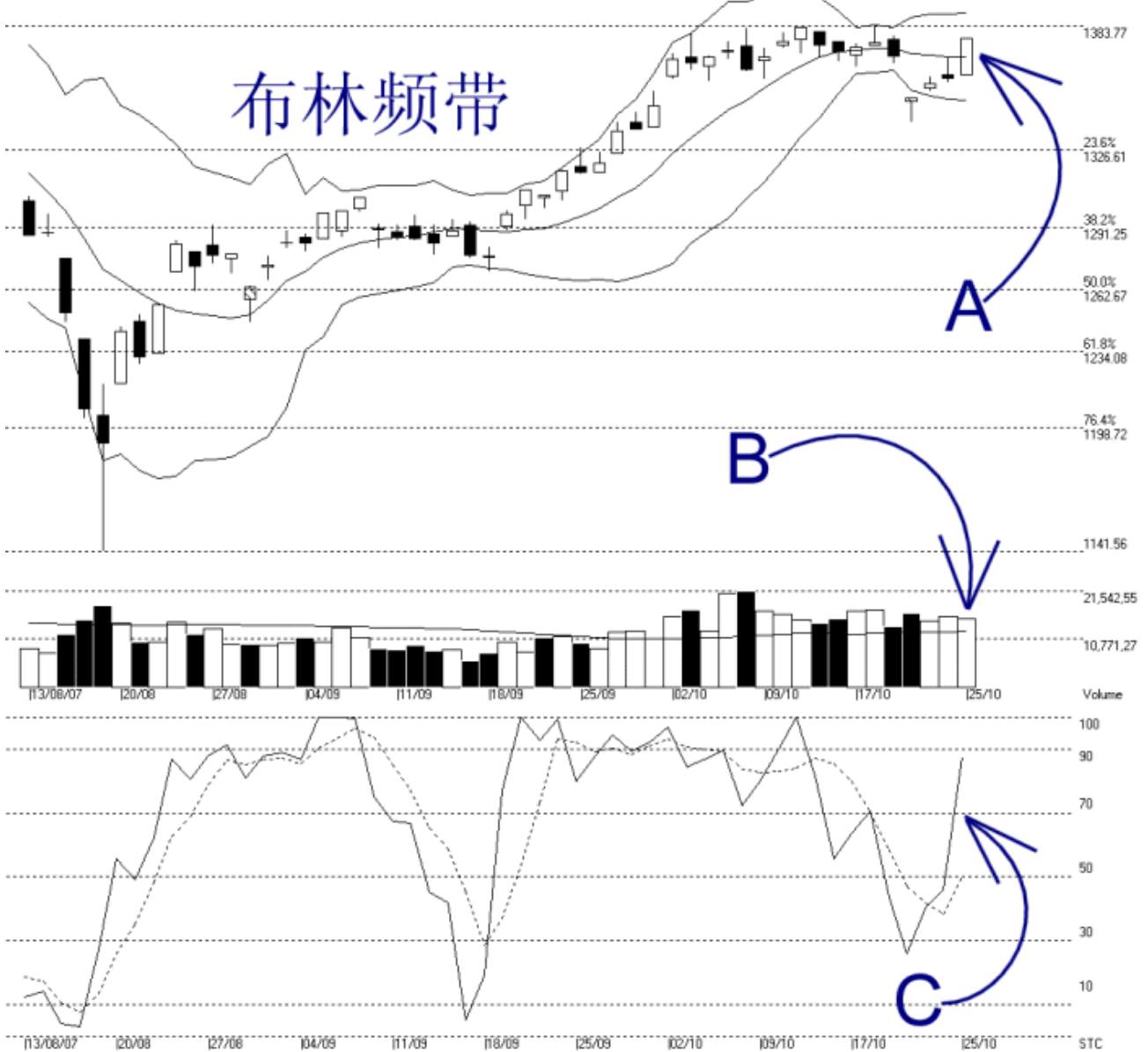




网页: www.straitsindex.com
 电邮: info@straitsindex.com
 电话: 03-8941 6828 (热线)
 海峡指数(马)私人有限公司
 自 1998 年为投资者提供技术分析图表

吉隆坡综合指数 KLCI 25-10-2007

Open:1361.450 High:1378.270 Low:1361.450 Close:1378.270 +18.440(1.4%) Volume:15,289,361 (-628834,-4.0%)
 COMPOSITE INDEX [COMPOSITE] 13/08/2007 - 25/10/2007 Ticks-52 { Indices } Bollinger Band(10,2) 4% - Volume Daily [Fibo] 25-10-2007 16:21:41
 Created with WinChart (TM) Copyright (C) Straits Index (M) Sdn Bhd



如图中箭头 A 所示，综合指数上扬突破了布林中频带（Bollinger Middle Band），这表示综指继续的从下跌缺口(GAP)回复过来。无论如何，综指接下来是必须维持在布林中频带以上的水平，综指才能算是摆脱下跌的趋势。综指当前的支持水平为刚突破的布林中频带，阻力水平则是 1383.77 点的胜图自动费氏线（参考图表）及 1392.18 点的历史最高水平。

如图所示，布林频带与周三一样只稍微打开 4%，这显示综指的后市还是有不明朗的因素。通常布林频带必须先明显的打开，那我们就可以从综指处于布林中频带的位置来决定综指的新趋势。目前综指已经处于布林中频带以上了，换句话说，若布林频带接下来开始明显的打开的话，那综指就有望再度的转为涨势。

如图中箭头 B 所示，马股的成交量稍微下滑 4%，不过成交量依然还是能达到 40 天成交量移动平均线（VMA）以上，所以整体市场依然有足够的参与者，这表示市场还是有足够的承接力量，这对综指维持涨势有利。若成交量跌破 40 天平价值的话，那综指则有转弱或调整巩固的迹象。

如图中箭头 C 所示，随机指标（Stochastic）上扬突破了 70% 的水平，这显示综指的短期走势转向上扬，所以若随机指标接下来能保持在 70% 以上的话，那综指就有望出现短期涨势，直到随机指标再度跌破 70% 为止。