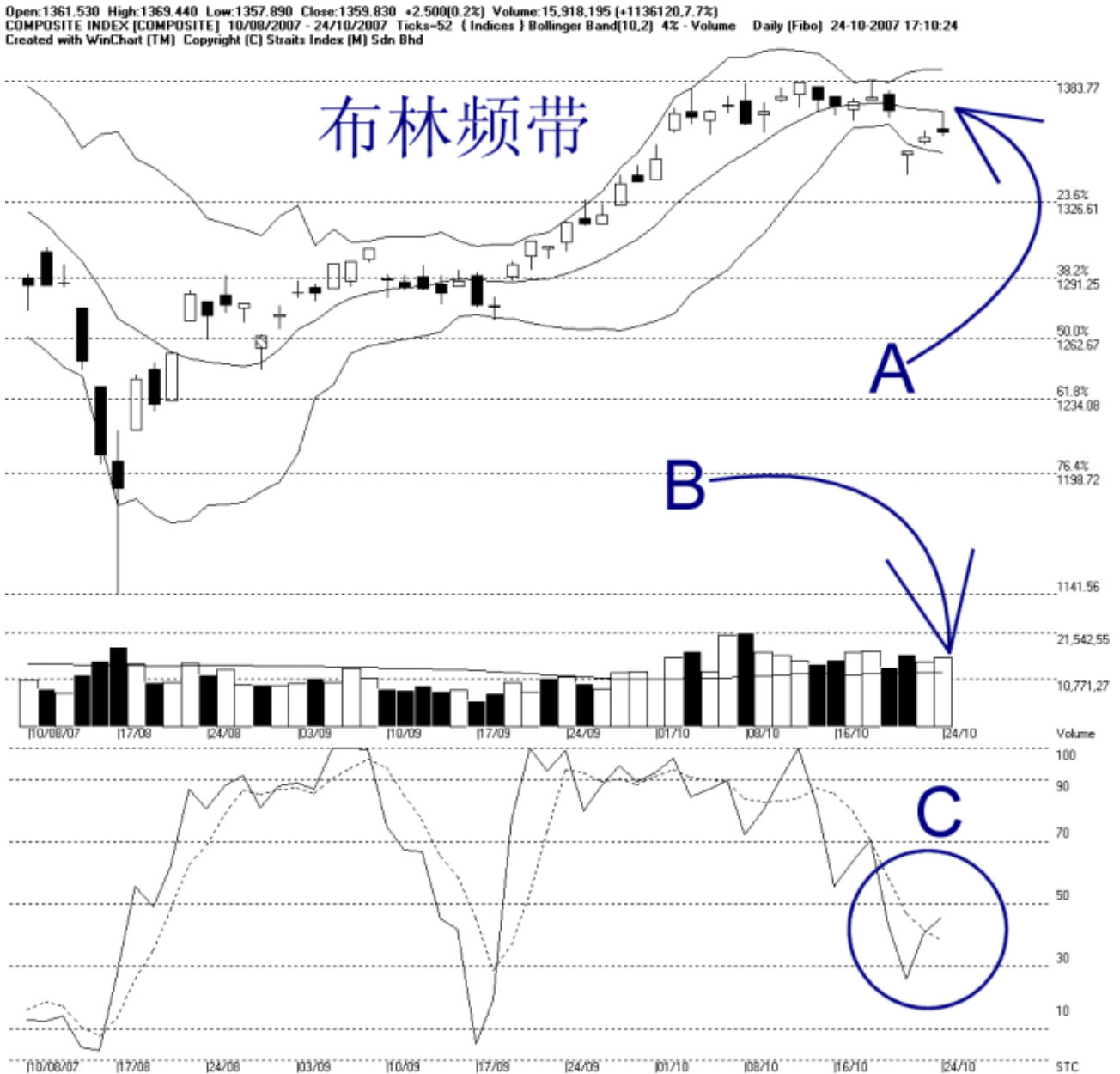




网页: www.straitsindex.com
电邮: info@straitsindex.com
电话: 03-8941 6828 (热线)
海峡指数(马)私人有限公司
自 1998 年为投资者提供技术分析图表

吉隆坡综合指数 KLCI 24-10-2007



如图中箭头 A 所示，综合指数再度上扬，惟综指精确的上扬至布林中频带（Bollinger Middle Band）后停下来，这印证了之前提到的布林中频带将是综指技术反弹的目标，如今综指在补回了周一的缺口（GAP）后，在布林中频带的动态阻力线遇阻而回软，这也确认了布林中频带继续的成为综指短期主要的阻力线。

如图所示，由于综指依然是处于布林中频带以下，而布林频带也还是属于打开的，所以综指这三天来的涨势只能算是技术反弹，当然这也是之前提到的缺口补回活动所致。如图所示，综指当前的支持水平分别是 1333.03 点以及 1326.61 点的胜图自动费氏线。

如图中箭头 B 所示，马股的成交量不减反而增加了 7.7%，这显示市场还是由足够的人气及承接力量。这对综指维持上扬的趋势是相当重要的，换句话说，若成交量接下来开始减少至 40 天成交量移动平均线（VMA）以下的话，那综指就有转为调整巩固的可能。

如图 C 圈所示，随机指标（Stochastic）依然处于 50% 以下，所幸的是随机指标并未跌破 30% 的短期跌势区域。若随机指标跌破 30% 的话，那综指短期的走势将形成一个跌势，直到随机指标再度摆脱 30% 为止。