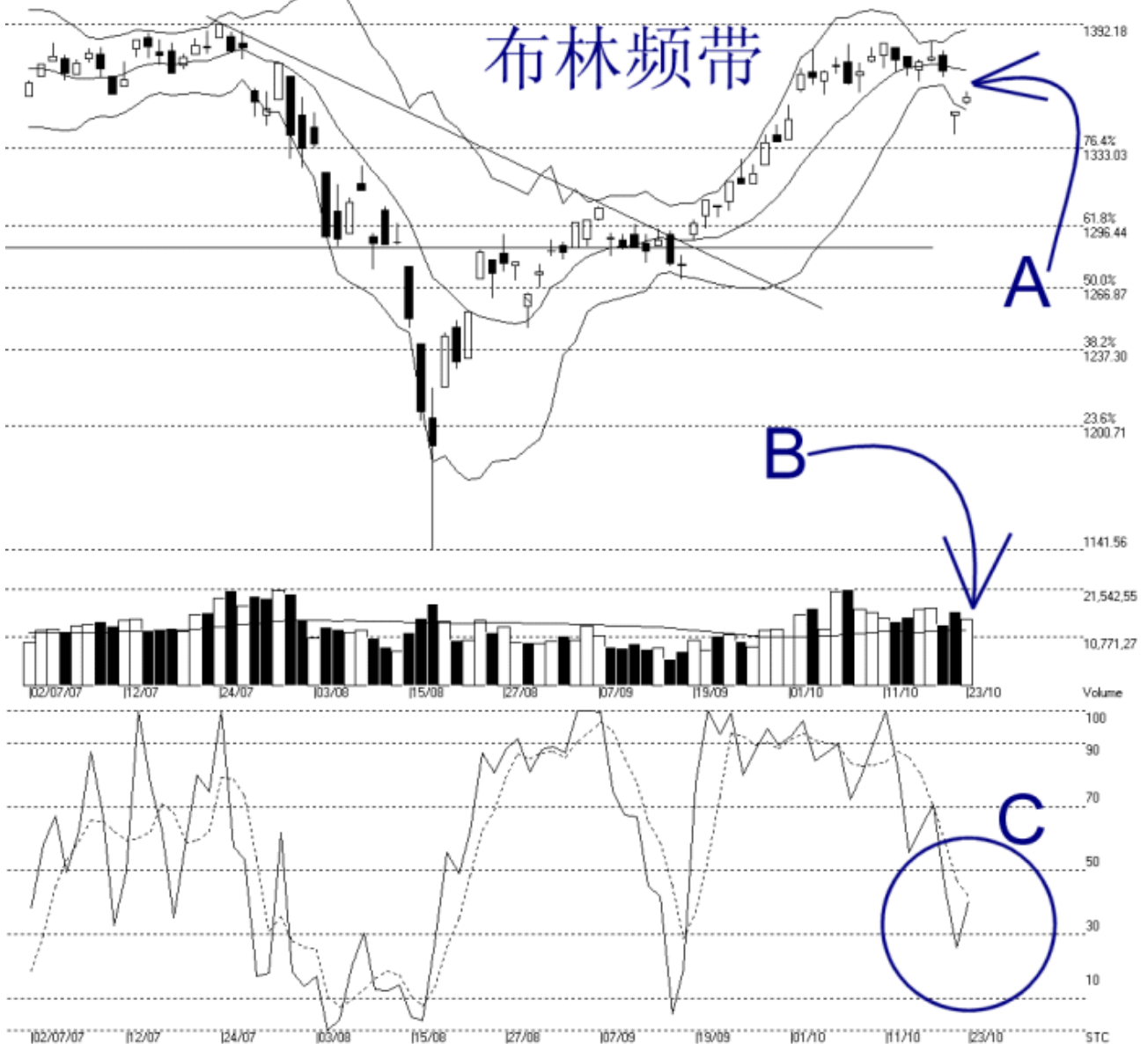




网页: www.straitsindex.com
电邮: info@straitsindex.com
电话: 03-8941 6828 (热线)
海峡指数(马)私人有限公司
自 1998 年为投资者提供技术分析图表

吉隆坡综合指数 KLCI 23-10-2007

Open:1355.210 High:1360.230 Low:1353.880 Close:1357.330 +6.520(0.5%) Volume:14,782,075 (-1736633.-10.5%)
COMPOSITE INDEX [COMPOSITE] 02/07/2007 - 23/10/2007 Ticks-80 { Indices } Bollinger Band(10,2) 12% - Volume Daily (Fibo) 23-10-2007 17:12:24
Created with WinChart (TM) Copyright (C) Straits Index (M) Sdn Bhd



如图中箭头 A 所示，综合指数迅速回弹，尝试补回周一出现的缺口（GAP），无论如何由于投资者还是缺乏信心，上扬综指未能完全补回缺口。如图所示，由于综指已经处于布林中频带（Bollinger Middle Band）以下了，所以综指将继续的受到布林中频带这动态阻力线的阻碍，这是综指当前的主要阻力水平；综指接下来的支持水平则是 1333.03 点的胜图胜图自动费氏线。

如图所示，由于综指目前是处于布林中频带以下来，所以布林频带（Bollinger Band）打开 12% 显示综指还是有下跌的风险。通常综指是必须上扬突破布林中频带，综指才有望转为上扬的趋势的。

如图中箭头 B 所示，马股的成交量减少了 10.5%，不过还是成功的保持在 40 天成交量移动平均线以上。这表示整体市场还是保持在一个相当健康的水平里，这对综指保持在上扬的趋势是有利的。

如图 C 圈所示，随机指标（Stochastic）在稍微跌破了 30% 后迅速回弹，摆脱了跌进 30% 以下水平，这对综指短期的走势来说是相当重要的，因为若随机指标跌破 30% 的话，那将显示综指的短期走势转为下跌。无论如何，由于随机指标已经是处于 50% 以下了，上扬若要综指转为涨势的话，随机指标是必须先上扬突破 70% 的。