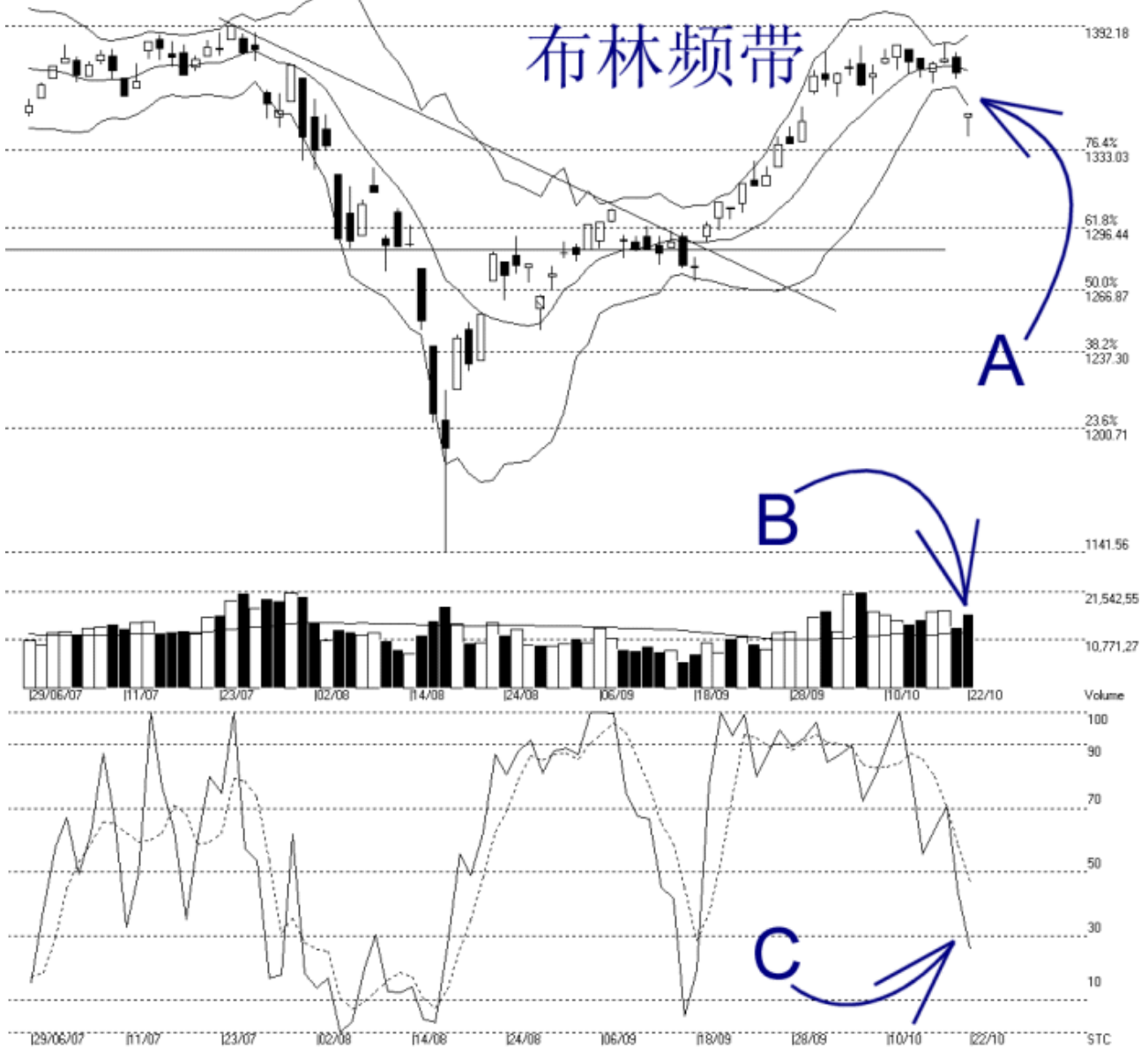




网页: www.straitsindex.com
 电邮: info@straitsindex.com
 电话: 03-8941 6828 (热线)
 海峡指数(马)私人有限公司
 自 1998 年为投资者提供技术分析图表

吉隆坡综合指数 KLCI 22-10-2007

Open:1349.180 High:1350.810 Low:1339.360 Close:1350.810 -19.360(-1.4%) Volume:16,518,708 (+2800211.20.4%)
 COMPOSITE INDEX [COMPOSITE] 29/06/2007 - 22/10/2007 Ticks-80 { Indices } Bollinger Band(10,2) 66% - Volume Daily (Fibo) 22-10-2007 17:35:27
 Created with WinChart (TM) Copyright (C) Straits Index (M) Sdn Bhd



由于受到道琼斯工业指数在上周五暴跌的影响下，亚太地区纷纷暴跌，综合指数也不能幸免。如图中箭头 A 所示，综指更出现了跳空缺口（GAP）的现象。如图所示，布林频带（Bollinger Band）也开始打开了，惟综指却处于布林中频带（Bollinger Middle Band）以下，所以综指开始下跌；这也表示布林频带这几周来收窄的酝酿的新走势是下跌的趋势。

由于布林频带已近打开了，而综指则继续的处于布林中频带以下，虽然综指有望回补缺口，不过综指接下来继续下跌的风险依然高。无论如何，当综指向上补回这缺口时，布林中频带将是综指的动态阻力线，也是反弹的目标。综指当前的支持水平落在 1333.03 点胜图自动费氏线。

如图中箭头 B 所示，虽然综指暴跌，不过马股的成交量却上扬 20.4%，使到成交量依然处于 40 天成交量移动平均线（VMA）以上。这显示整体市场的承接力量足够，不过若综指继续下跌时成交量继续偏高的话则会加剧了综指的跌势。

如图箭头 C 所示，随机指标（Stochastic）继续下滑，并跌破了 30% 的水平，这显示综指短期的走势转为下跌。通常这短期的跌势将继续的维持下去直到随机指标再度上扬突破 30% 为止。