



网页: www.straitsindex.com

电邮: info@straitsindex.com

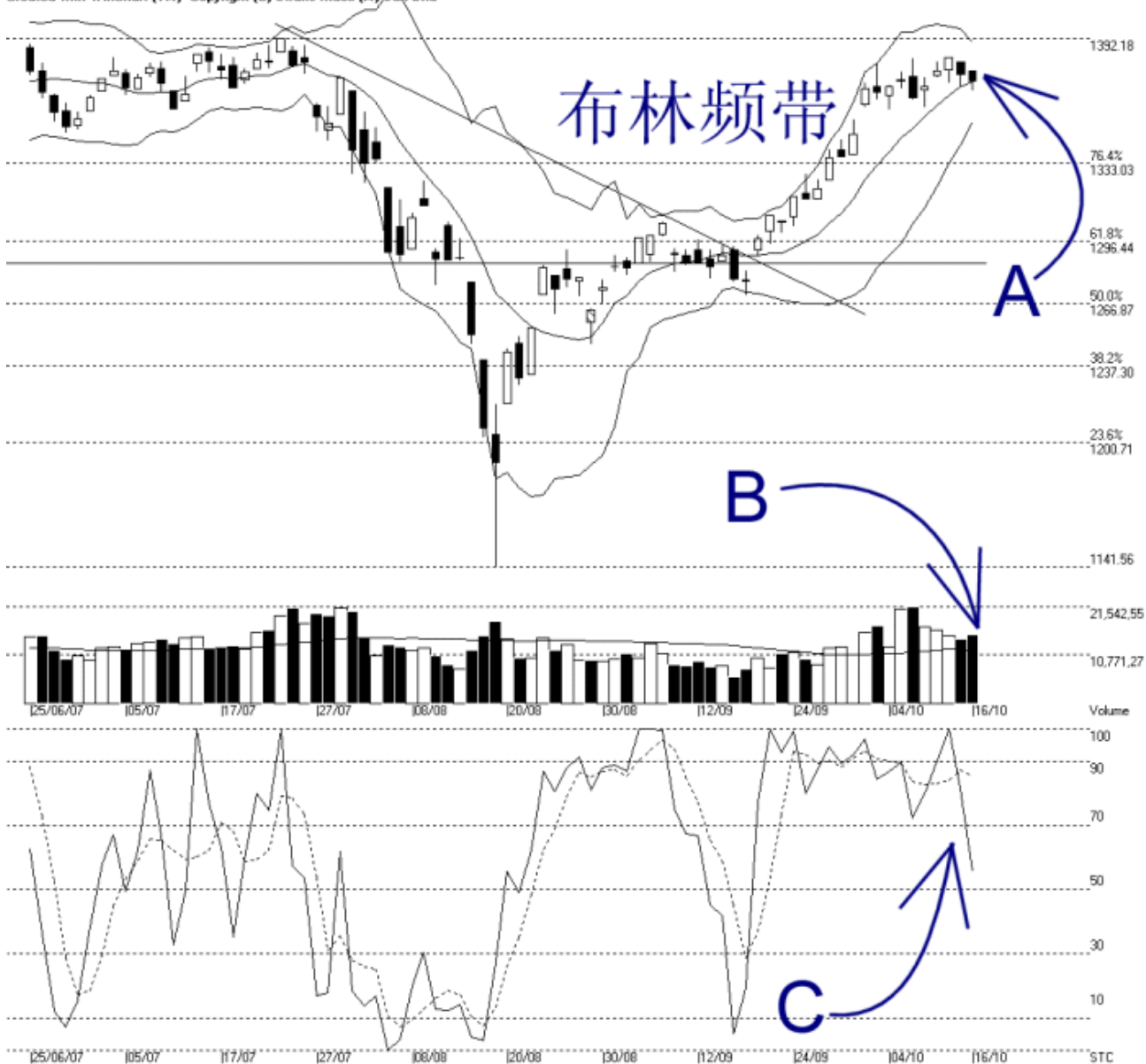
电话: 03-8941 6828 (热线)

海峡指数(马)私人有限公司

自 1998 年为投资者提供技术分析图表

吉隆坡综合指数 KLCI 16-10-2007

Open:1376.760 High:1376.760 Low:1367.470 Close:1372.380 -2.870(-0.2%) Volume:15,401,312 (+1090834.76%)
COMPOSITE INDEX [COMPOSITE] 25/06/2007 - 16/10/2007 Ticks-80 { Indices } Bollinger Band(10,2) -32% - Volume Daily (Fibo) 16-10-2007 17:10:58
Created with WinChart (TM) Copyright (C) Straits Index (M) Sdn Bhd



如图所示, 由于布林频带 (Bollinger Band) 收窄 (-32%), 所以综指也继续的进行调整巩固的走势, 这也表示综指正酝酿着一个新的趋势, 而这新趋势必须等到布林频带再度打开, 才会浮现出来。如图中箭头 A 所示, 综指再度精确的在布林中频带 (Bollinger Middle Band) 上受到支持而回弹, 这表示综指当前的支持线仍然是布林中频带。

综指目前还是受到布林中频带的扶持, 若综指接下来跌破布林中频带这动态支持线的话, 那综指就有转弱的迹象了。综指当前的阻力水平是 1392.18 点的胜图自动费氏线, 支持水平则是 1333.03 点的胜图自动费氏线了。

如图中箭头 B 所示, 马股的成交量上扬 7.6%, 继续的处于 40 天成交量移动均线

(VMA) 以上，这表示整体市场的还是保持一个活跃的格局。若成交量接下来能继续的保持处于 40 天成交量平均值以上的话，综指才望维持涨势的。

如图中箭头 C 所示，随机指标 (Stochastic) 开始跌破了 70% 的水平，这表示综指的短期走势有开始转弱的迹象。换句话说，若短期内综指未能上扬突破 70% 的话，那综指短期继续下滑的风险将会提高。