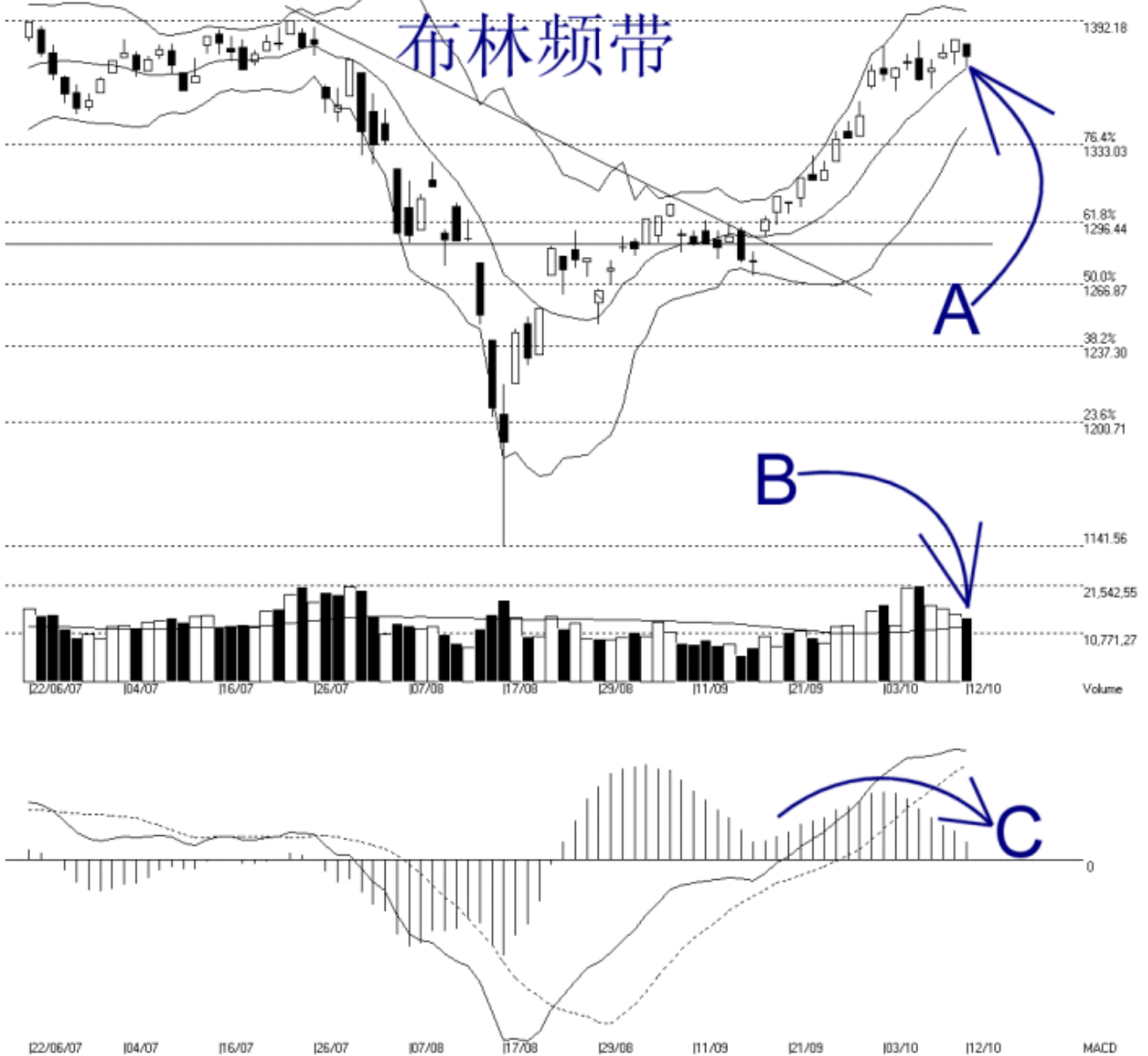




网页: [www.straitsindex.com](http://www.straitsindex.com)  
电邮: [info@straitsindex.com](mailto:info@straitsindex.com)  
电话: 03-8941 6828 (热线)  
海峡指数(马)私人有限公司  
自 1998 年为投资者提供技术分析图表

### 吉隆坡综合指数 KLCI 12-10-2007

Open:1381.250 High:1381.250 Low:1369.710 Close:1375.250 -8.360(-0.6%) Volume:14,310,478 (-881660,-5.8%)  
COMPOSITE INDEX [COMPOSITE] 22/06/2007 - 12/10/2007 Ticks-80 { Indices } Bollinger Band(10,2) -14% - Volume Daily (Fibo) 12-10-2007 16:34:55  
Created with WinChart (TM) Copyright (C) Straits Index (M) Sdn-Bhd



由于布林频带 (Bollinger Band) 继续的收窄, 所以综指也再度出现技术调整, 如图中箭头 A 所示, 综指精确的在布林中频带 (Bollinger Middle Band) 受到扶持而回弹。这表示布林中频带对综指发出的“拉回效应”已经完成了, 目前布林中频带还是综指当前的动态支持线。

若综指接下来跌破布林中频带的话, 那综指就有转弱的迹象。无论如何, 综指要等到布林频带再度打开时, 布林频带才会显示综指接下来的走势方向。若综指当时是处于布林中频带以上的话, 综指就有望再度上扬; 反之亦然。

综指当前的阻力水平仍然是 1392.18 点的胜图自动费氏线, 支持水平则维持在 1333.03

点的胜图自动费氏线以及 1300 点的心理支持水平。

如图中箭头 B 所示，马股的成交量稍微下滑了 5.8%，不过还是维持在 40 天成交量移动平均线（VMA）水平以上，所以市场的人气还是足够，这对综指维持涨势有利。

平均乖离（MACD）的震荡指标（Histogram）继续的形成一个圆顶（参考箭头 C），所以综指目前仍然算是处于一个技术调整里，通常这短期调整将一直维持到震荡指标形成一个相对的圆底为止。

如图所示，综合指数上扬 6.68 点或 0.5%，也继续的处于布林中频带（Bollinger Middle Band）以上。由于布林频带（Bollinger Band）正处于一个收窄的格局内，这表示综指正酝酿着一个新的趋势，所以综指能继续的处于布林中频带以上是很重要的。这是因为当布林频带再度打开时，综指的新趋势将是综指处于布林中频带的位置来决定。

如图所示，综指正面对 1392.18 点的胜图自动费氏线的阻力，由于这也是历史的最高水平，所以市场谨慎的看待这目标。通常市场是需要足够的成交量，那综指才有望突破这阻力水平的。综指当前的支持水平则仍然是 1333.03 点的胜图自动费氏线以及布林中频带这动态支持线。

如图中箭头 B 所示，虽然综指上扬，不过马股成交量却稍微减少了 6.6%，这表示市场目前保持谨慎的态度，等待市场有进一步的指引。无论如何，成交量还是成功的守住 40 天成交量移动平均线（VMA）的水平，这对综指后市转强是有利的。

如图中箭头 C 所示，随机指标（Stochastic）上扬达到了 100% 的水平，这显示了市场短期稍微出现了过热的现象。无论如何，只要随机指标能保持处于 70% 以上的话，那综指的短期走势还是属于上扬的。