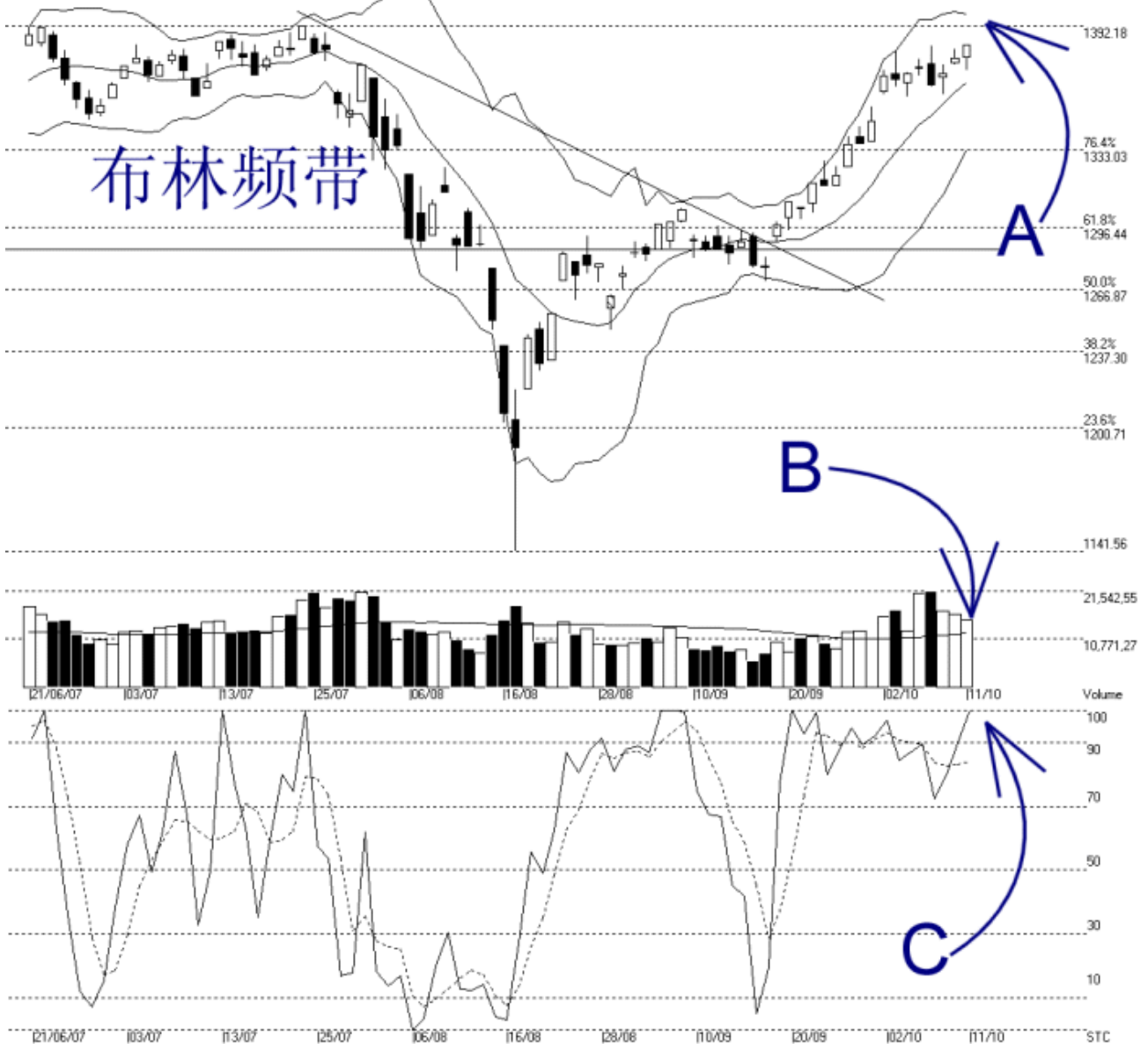




网页: www.straitsindex.com
电邮: info@straitsindex.com
电话: 03-8941 6828 (热线)
海峡指数(马)私人有限公司
自 1998 年为投资者提供技术分析图表

吉隆坡综合指数 KLCI 11-10-2007

Open:1377.670 High:1383.610 Low:1371.260 Close:1383.610 +6.680(0.5%) Volume:15,192,138 (-1067139,-6.6%)
COMPOSITE INDEX [COMPOSITE] 21/06/2007 - 11/10/2007 Ticks-80 { Indices } Bollinger Band(10,2) -15% - Volume Daily (Fibo) 11-10-2007 17:43:44
Created with WinChart (TM) Copyright (C) Straits Index (M) Sdn.Bhd



如图所示，综合指数上扬 6.68 点或 0.5%，也继续的处于布林中频带（Bollinger Middle Band）以上。由于布林频带（Bollinger Band）正处于一个收窄的格局内，这表示综指正酝酿着一个新的趋势，所以综指能继续的处于布林中频带以上是很重要的。这是因为当布林频带再度打开时，综指的新趋势将是综指处于布林中频带的位置来决定。

如图所示，综指正面对 1392.18 点的胜图自动费氏线的阻力，由于这也是历史的最高水平，所以市场谨慎的看待这目标。通常市场是需要足够的成交量，那综指才有望突破这阻力水平的。综指当前的支持水平则仍然是 1333.03 点的胜图自动费氏线以及布林中频带这动态支持线。

如图中箭头 B 所示，虽然综指上扬，不过马股成交量却稍微减少了 6.6%，这表示市场目前保持谨慎的态度，等待市场有进一步的指引。无论如何，成交量还是成功的守住 40 天成交量移动平均线（VMA）的水平，这对综指后市转强是有利的。

如图中箭头 C 所示，随机指标（Stochastic）上扬达到了 100% 的水平，这显示了市场短期稍微出现了过热的现象。无论如何，只要随机指标能保持处于 70% 以上的话，那综指的短期走势还是属于上扬的。