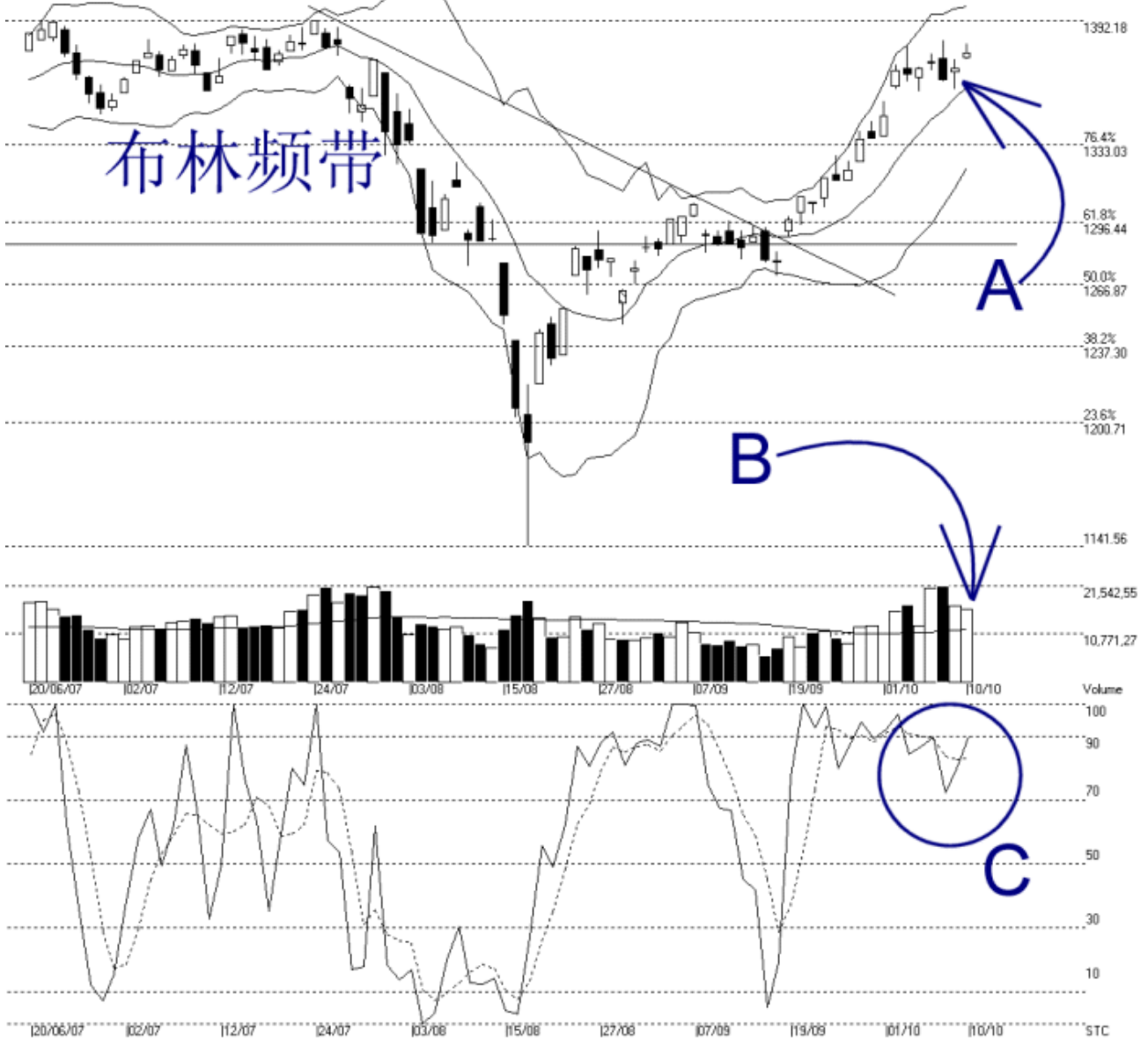




网页: www.straitsindex.com
 电邮: info@straitsindex.com
 电话: 03-8941 6828 (热线)
 海峡指数(马)私人有限公司
 自 1998 年为投资者提供技术分析图表

吉隆坡综合指数 KLCI 10-10-2007

Open:1375.030 High:1381.040 Low:1373.770 Close:1376.930 +7.540(0.6%) Volume:16,259,277 (-760397,-4.5%)
 COMPOSITE INDEX [COMPOSITE] 20/06/2007 - 10/10/2007 Ticks-80 { Indices } Bollinger Band(10,2) -11% - Volume Daily (Fibo)
 Created with WinChart (TM) Copyright (C) Straits Index (M) Sdn Bhd



如图中箭头 A 所示，综指在布林中频带（Bollinger Middle Band）受到扶持后综指回弹，再加上在区域及美国股市的带动下综指再度上扬。如图所示，综指接下来的阻力水平仍然是 1392.18 点的胜图自动费氏线，支持水平则是 1333.03 点的胜图自动费氏线。

如图所示，虽然综指再度上扬，不过布林频带（Bollinger Band）依然是处于一个收窄的情形，这显示综指整体上还是属于一个调整巩固的格局内。通常这调整巩固的趋势将会维持至布林频带再度明显的打开为止，届时综指的新趋势将由综指处于布林中频带的位置来决定。

如图中箭头 B 所示，马股成交量稍微减少 4.5%，不过依然能够保持在 40 天的成交量

移动平均线（VMA）以上，这显示整体市场依然有足够的承接力量，这对综指后市转强是有利的。

如图中 C 圈所示，随机指标（Stochastic）再度上扬，也继续的处于 70% 以上，这显示综指的短期趋势依然是偏向上扬的。这短期的走势讯号将是读者值得留意的指标之一，因为若随机指标上扬达到 100% 的话，那综指就有短期过热的现象；当随机指标开始跌破 70% 时，那综指就有出现技术调整的迹象了。