



网页: www.straitsindex.com

电邮: info@straitsindex.com

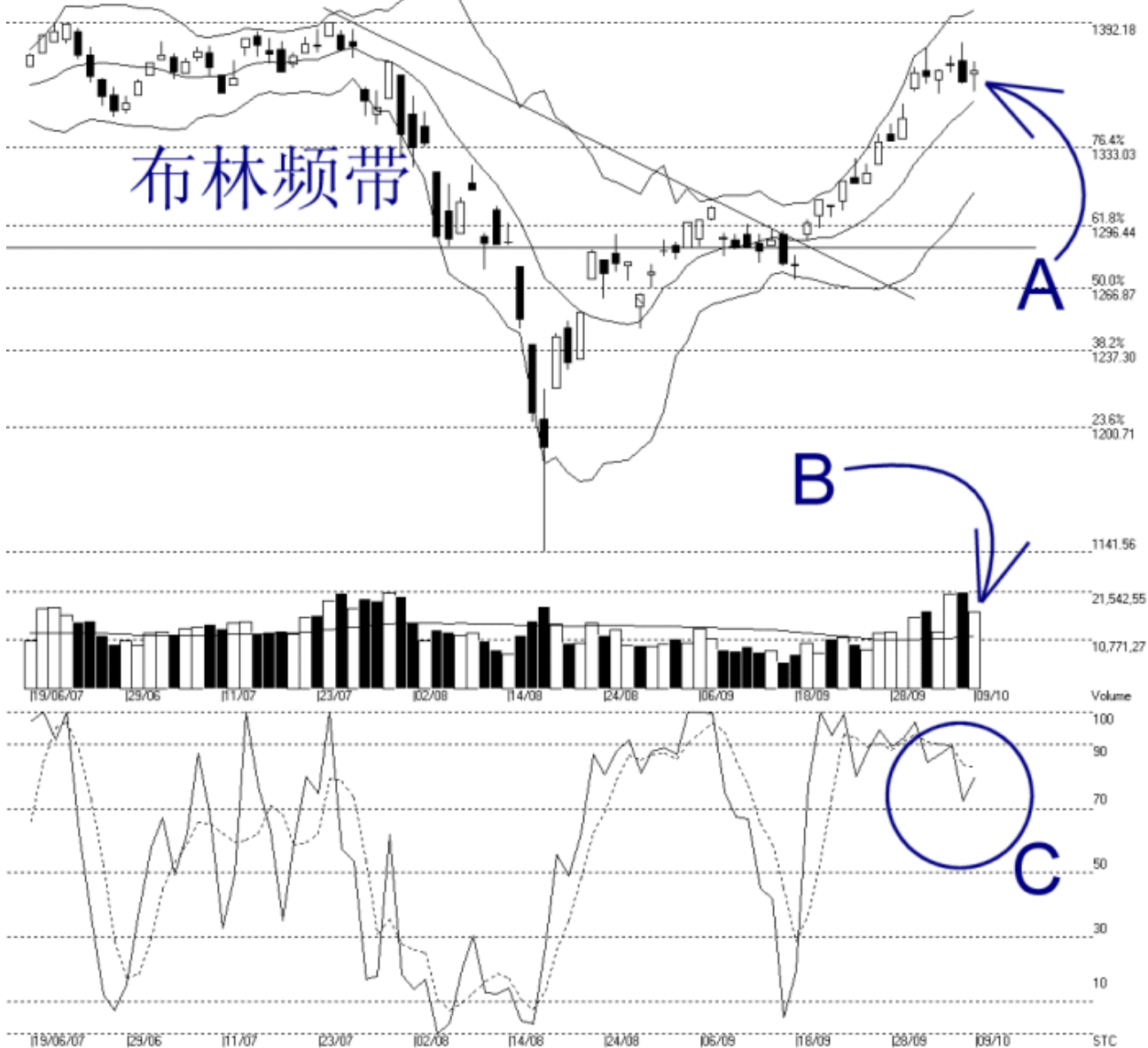
电话: 03-8941 6828 (热线)

海峡指数(马)私人有限公司

自 1998 年为投资者提供技术分析图表

吉隆坡综合指数 KLCI 09-10-2007

Open:1368.080 High:1373.940 Low:1359.630 Close:1369.390 +5.250(0.4%) Volume:17,019,674 (-4522872,-21.0%)
COMPOSITE INDEX [COMPOSITE] 19/06/2007 - 09/10/2007 Ticks-80 { Indices } Bollinger Band(10.2) -6% - Volume Daily (Fibo) 09-10-2007 17:14:54
Created with WinChart (TM) Copyright (C) Straits Index (M) Sdn Bhd



如图所示，由于布林频带（Bollinger Band）继续的收窄，所以综指也继续的出现技术调整，惟随后综指在买盘下收复失地，上扬 0.4%。如图中箭头 A 所示，综指当前的支持水平是布林中频带（Bollinger Middle Band）的动态支持线，若综指跌破布林中频带的话，那综指就有转弱的风险了。

如图所示，1392.18 点的胜图自动费氏线继续的成为综指当前的阻力水平，由于这也是综指的历史最高水平，所以阻力倍增。综指当前的支持水平则落在 1333.03 点的胜图自动费氏线，这也是 8 月 6 日的缺口（Gap）水平，支持力量也相应的提高。

如图中箭头 B 所示，马股成交量减少了 21%，不过成交量还是成功的保持在 40 天成

成交量移动平均线（VMA）以上，这表示整体市场还是相当的活跃，所以市场有足够的承接力量，这对综指保持涨势是有利的。

如图中 C 圈所示，随机指标（Stochastic）继续的保持在 70% 以上，这表示综指的短期走势继续的维持在一个涨势内。通常若随机指标跌破了 70% 的话，那综指的短期走势就有转弱的迹象。另外读者也可以注意的是平均乖离，因为综指的短期调整将维持直到平均乖离（MACD）的震荡指标（Histogram）形成一个圆底（Round Bottom）为止。