



网页: www.straitsindex.com

电邮: info@straitsindex.com

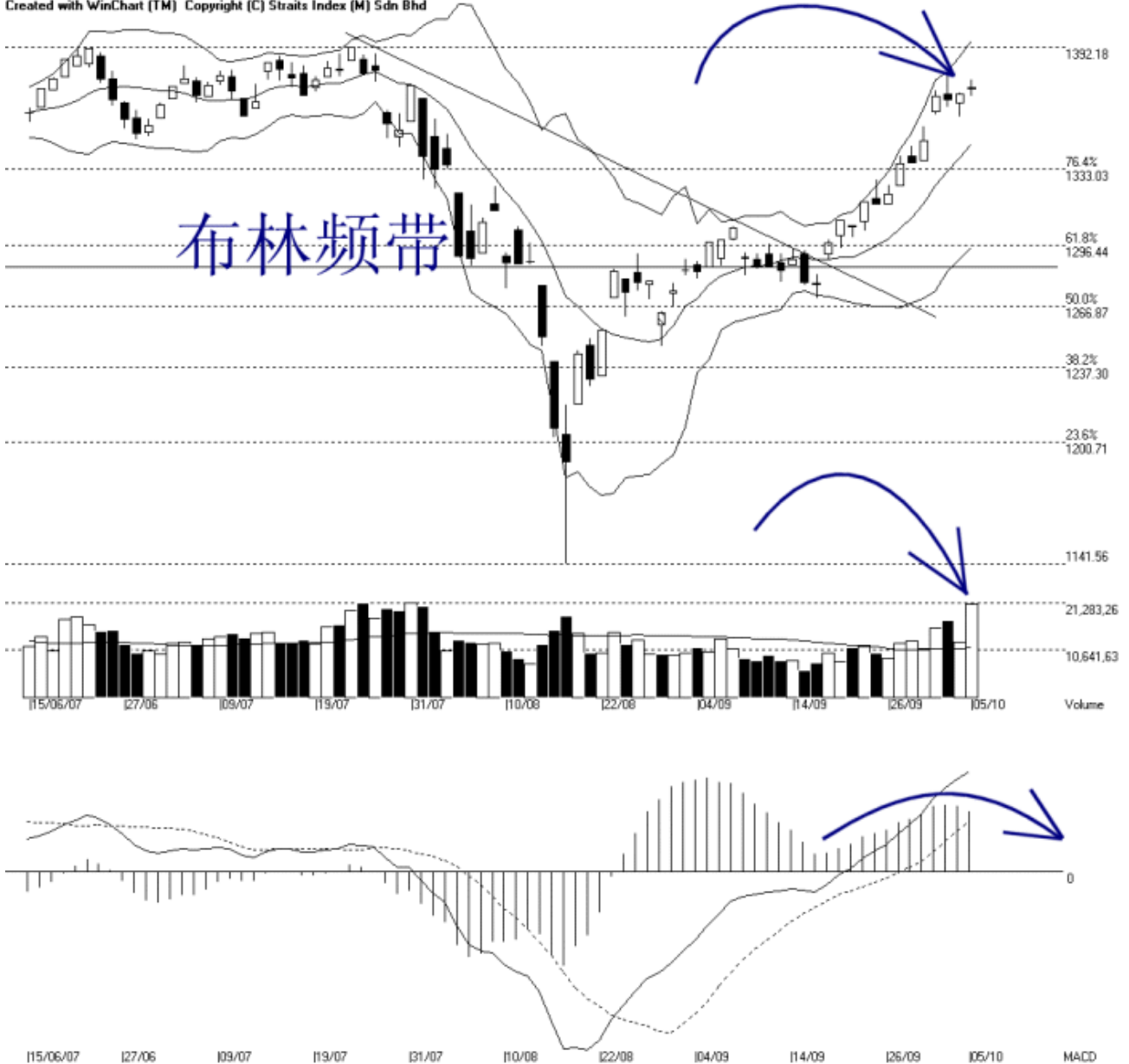
电话: 03-8941 6828 (热线)

海峡指数(马)私人有限公司

自 1998 年为投资者提供技术分析图表

吉隆坡综合指数 KLCI 05-10-2007

Open:1372.600 High:1376.730 Low:1368.810 Close:1372.390 +2.550(0.2%) Volume:20,993,680 (+8456636.67.5%)
COMPOSITE INDEX [COMPOSITE] 15/06/2007 - 05/10/2007 Ticks-80 { Indices } Bollinger Band(10,2) 2% - Volume Daily (Fibo)
Created with WinChart (TM) Copyright (C) Straits Index (M) Sdn Bhd



如图中箭头 A 所示, 综合指数整体上横摆巩固, 形成了一个十字的形状, 这是走势有可能转弯的迹象, 这是因为买方与买方出现拉锯战, 双方都势均力敌, 不分上下。换句话说, 若有一方在接下来减弱的话, 综指的后市就将向胜的一方挺进。

如图所示, 综指当前的支持水平分别是 1333.03 点的胜图自动费氏线以及布林中频带这动态支持线; 阻力则是 1392.18 点的胜图自动费氏线, 这也是历史的最高水平。

图中布林频带 (Bollinger Band) 打开 2%, 比之前减少了, 所以综指目前有调整巩固的迹象, 除非布林频带接下来再度的打开。

如图中箭头 B 所示, 马股总成交量激增 67.5%, 使到成交量成功继续的保持在 40 天

成交量移动平均线（VMA）以上，这显示投资者进场活跃的交易，通常这对综指维持上扬的趋势是有利的。

图中箭头 C 显示平均乖离（MACD）的震荡指标（Histogram）有出现圆顶的迹象，若震荡指标形成如箭头 C 一样的圆顶的话，那综指短期走势就确认了技术调整。通常这调整会维持至震荡指标形成相对的圆底为止。