



网页: www.straitsindex.com

电邮: info@straitsindex.com

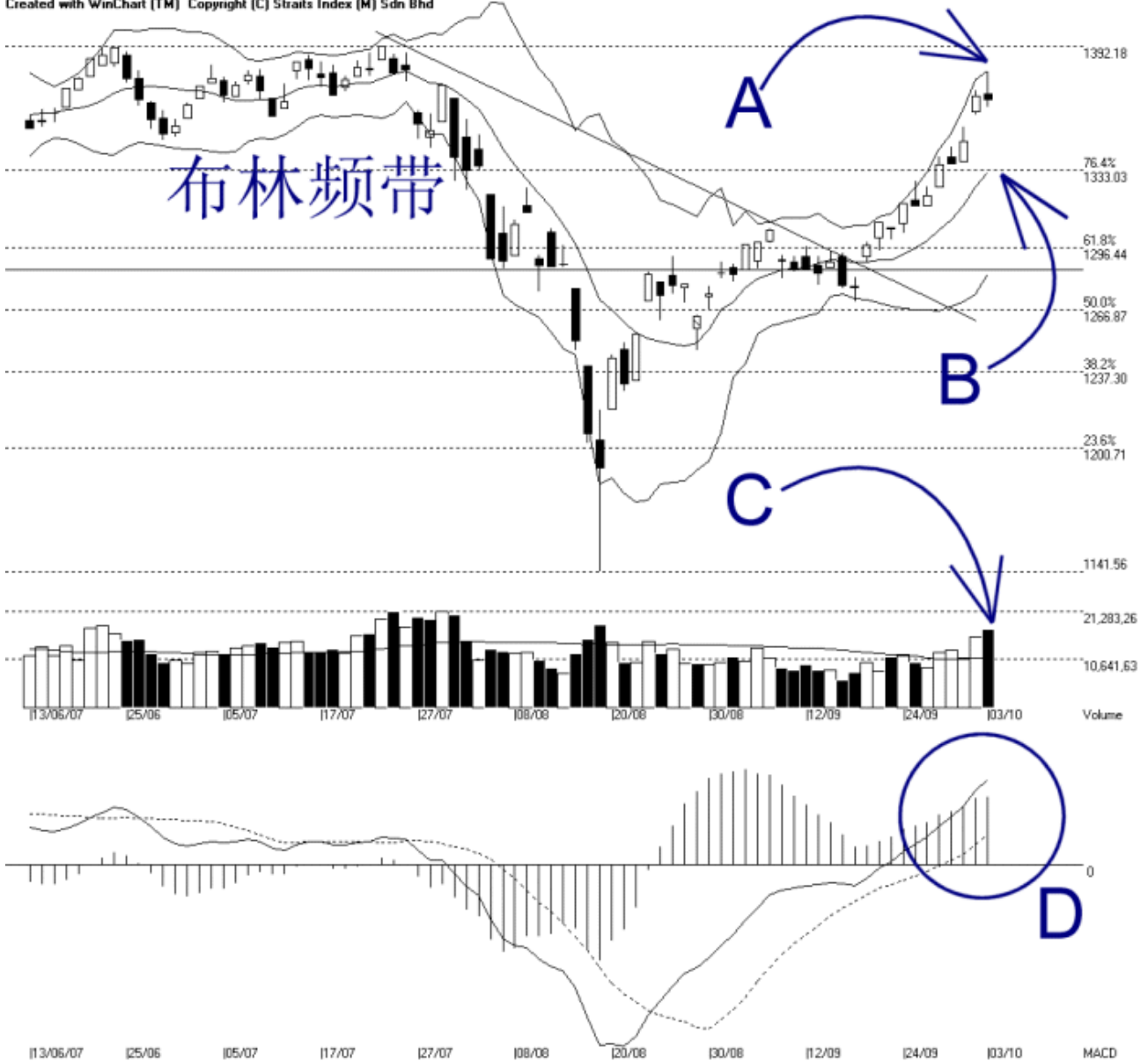
电话: 03-8941 6828 (热线)

海峡指数(马)私人有限公司

自 1998 年为投资者提供技术分析图表

吉隆坡综合指数 KLCI 03-10-2007

Open:1369.820 High:1380.290 Low:1363.310 Close:1366.960 -1.760(-0.1%) Volume:17,409,043 (+1670475,10.6%)
COMPOSITE INDEX [COMPOSITE] 13/06/2007 - 03/10/2007 Ticks-80 { Indices } Bollinger Band(10,2) -5% - Volume Daily (Fibo) 03-10-2007 17:16:23
Created with WinChart (TM) Copyright (C) Straits Index (M) Sdn Bhd



如图中箭头 A 所示, 综合指数早盘一度上扬, 惟在午盘时套利活动涌现使到综指倒跌, 出现了一个长上影线 (Shadow)。这是布林中频带 (Bollinger Middle Band) 发出“拉回效应” (Pull Back Effect) 的迹象。无论如何, 布林中频带目前的水平接近 1333.03 点的胜图自动费氏线 (参考箭头 B), 所以这是综指接下来的支持水平, 综指当前的阻力则仍然是 1392.18 点的胜图自动费氏线。

如图所示, 布林频带打开的幅度为负 5%, 所以综指开始出现技术调整的讯号, 通常综指的调整目标是布林中频带这动态支持线。若综指接下来跌破布林中频带的话, 那综指则会有转弱的风险。

如图中箭头 C 所示，虽然综指下滑，不过马股总成交量却上扬 10.6%，继续的维持在 40 天成交量移动平均线以上，这显示整体市场的交投活动继续的活跃，这对保持综指上扬的热度是有利的，无论如何，若综指大跌时成交量过高的话则会加剧跌势。

如图中 D 圈所示，平均乖离 (MACD) 继续的处于零轴以上，所以综指中长期还是保持上扬的格局，不过若平均乖离的震荡指标 (Histogram) 接下来形成一个圆顶的话，那综指就有出现短期调整的讯号，直到震荡指标形成相对的圆底为止。