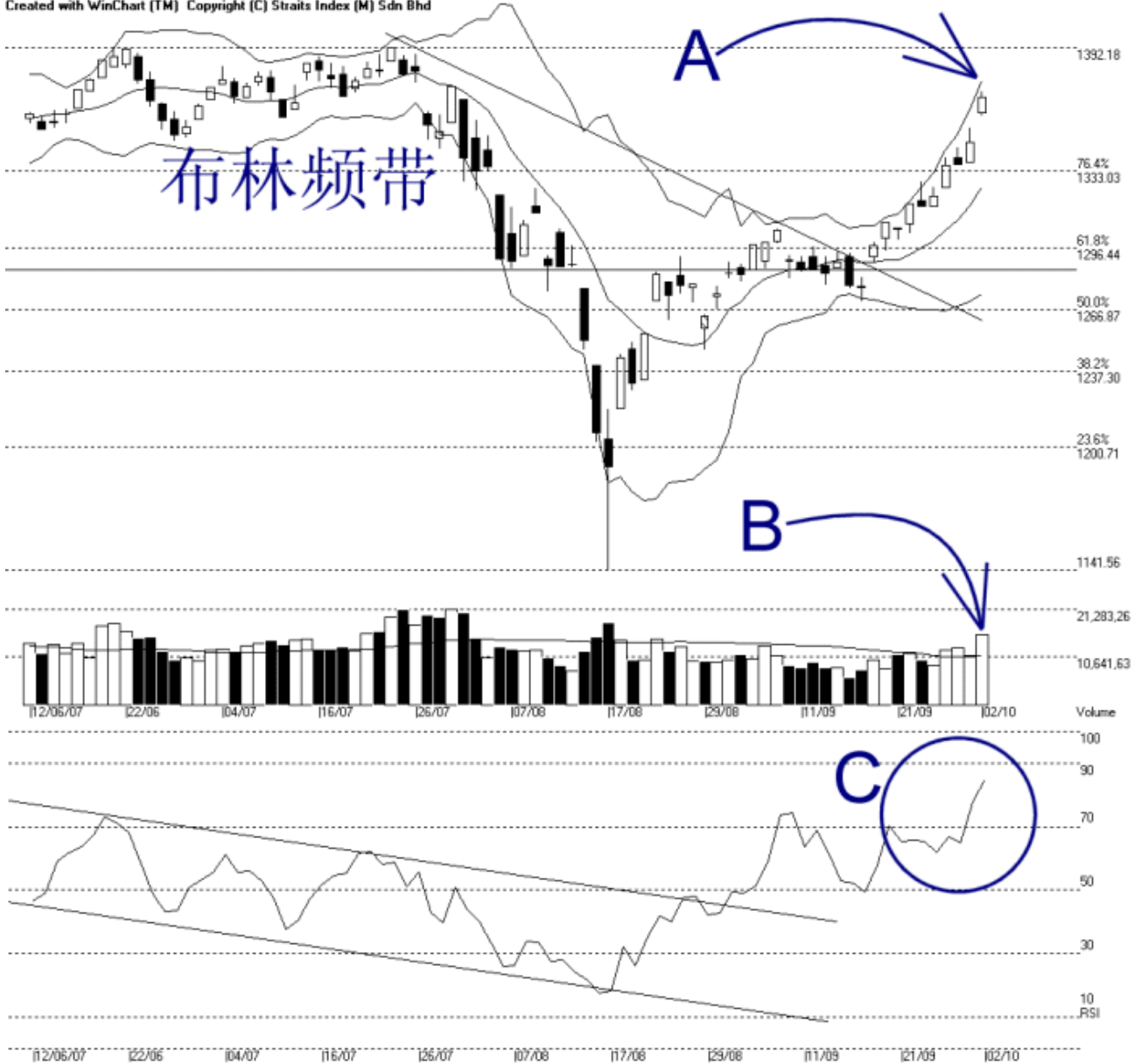




网页: www.straitsindex.com
 电邮: info@straitsindex.com
 电话: 03-8941 6828 (热线)
 海峡指数(马)私人有限公司
 自 1998 年为投资者提供技术分析图表

吉隆坡综合指数 KLCI 02-10-2007

Open:1361.030 High:1371.350 Low:1359.440 Close:1368.720 +21.670(1.6%) Volume:15,738,568 (+4793359,43.8%)
 COMPOSITE INDEX [COMPOSITE] 12/06/2007 - 02/10/2007 Ticks=80 { Indices } Bollinger Band(10,2) 12% - Volume Daily (Fibo) 02-10-2007 16:22:24
 Created with WinChart (TM) Copyright (C) Straits Index (M) Sdn Bhd



由于受到美国道琼斯指数创历史新高的牵引下，综合指数也出现正面的反应而上扬。如图中箭头 A 所示，布林频带（Bollinger Band）打开 10%，综指也继续的处于布林中频带（Bollinger Middle Band）以上，所以综指继续的处于一个上扬趋势内，通常这涨势是能一直维持到布林频带开始收窄为止的，届时布林中频带将是综指技术调整的目标。

如图所示，1333.03 点的胜图自动费氏线继续的成为了综指当前支持水平，布林中频带则是综指的动态支持线，综指接下来的阻力水平则维持在 1392.18 点的胜图自动费氏线。

如图中箭头 B 所示，马股总成交量上扬 43.8%，再度突破了 40 天的成交量移动平均线（VMA），这表示整体市场的承接力量以及交投量都增加，这是市场人气增加的讯号，

通常这对综指转强是有利的。

如图中 C 圈所示，胜图强弱指标（WinChart RSI）在 70% 以上的水平继续上扬，这表示综指的中期走势继续的走强。通常综指将有望保持中期上扬的趋势，直到胜图强弱指标开始跌破 70% 的水平为止。