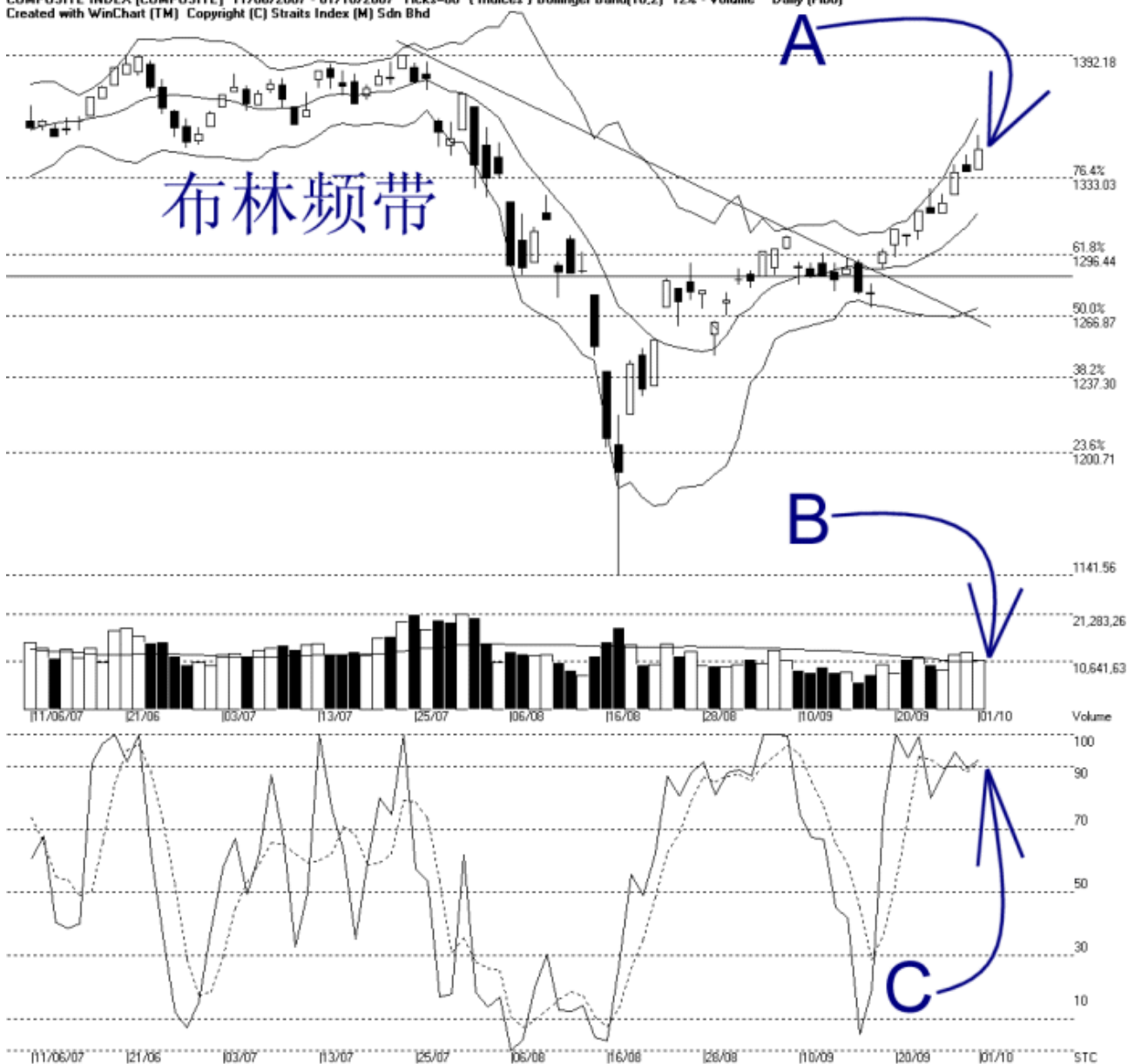




网页: www.straitsindex.com
电邮: info@straitsindex.com
电话: 03-8941 6828 (热线)
海峡指数(马)私人有限公司
自 1998 年为投资者提供技术分析图表

吉隆坡综合指数 KLCI 01-10-2007

Open:1337.650 High:1353.710 Low:1337.650 Close:1347.050 +10.750(0.8%) Volume:10,945,209 (-1784971,-14.0%)
COMPOSITE INDEX [COMPOSITE] 11/06/2007 - 01/10/2007 Ticks-80 { Indices } Bollinger Band(10.2) 12% - Volume



如图箭头 A 所示，综合指数上扬 0.8%，继续的处于 1333.03 点以上，所以 1333.03 点的胜图自动费氏线继续的成为综指的支持水平。综指接下来的阻力水平则仍然是 1392.18 点的胜图自动费氏线。

如图所示，布林频带（Bollinger Band）继续的属于打开的格局，而综指也持续的处于布林中频带（Bollinger Middle Band）以上，所以综指目前仍然属于一个上扬的格局。这涨势通常是可以维持至布林频带打开的幅度开始减少或收窄为止。

如图中箭头 B 所示，马股的成交量比上周五减少 14%，不过还是能够达到 40 天成交量移动平均线（VMA）的水平，这表示整体市场还是有足够的交投量及承接力量，这对综

指维持上扬的趋势是相当重要的。

如图中 C 所示，随机指标（Stochastic）继续的保持在 70% 以上的水平，这表示综指的短期走势仍然是属于上扬的，通常这短期上扬的趋势是有望维持到随机指标开始跌破 70% 为止，当随机指标跌破 70% 的话，那将是出现技术调整的讯号。