



网页: www.straitsindex.com

电邮: info@straitsindex.com

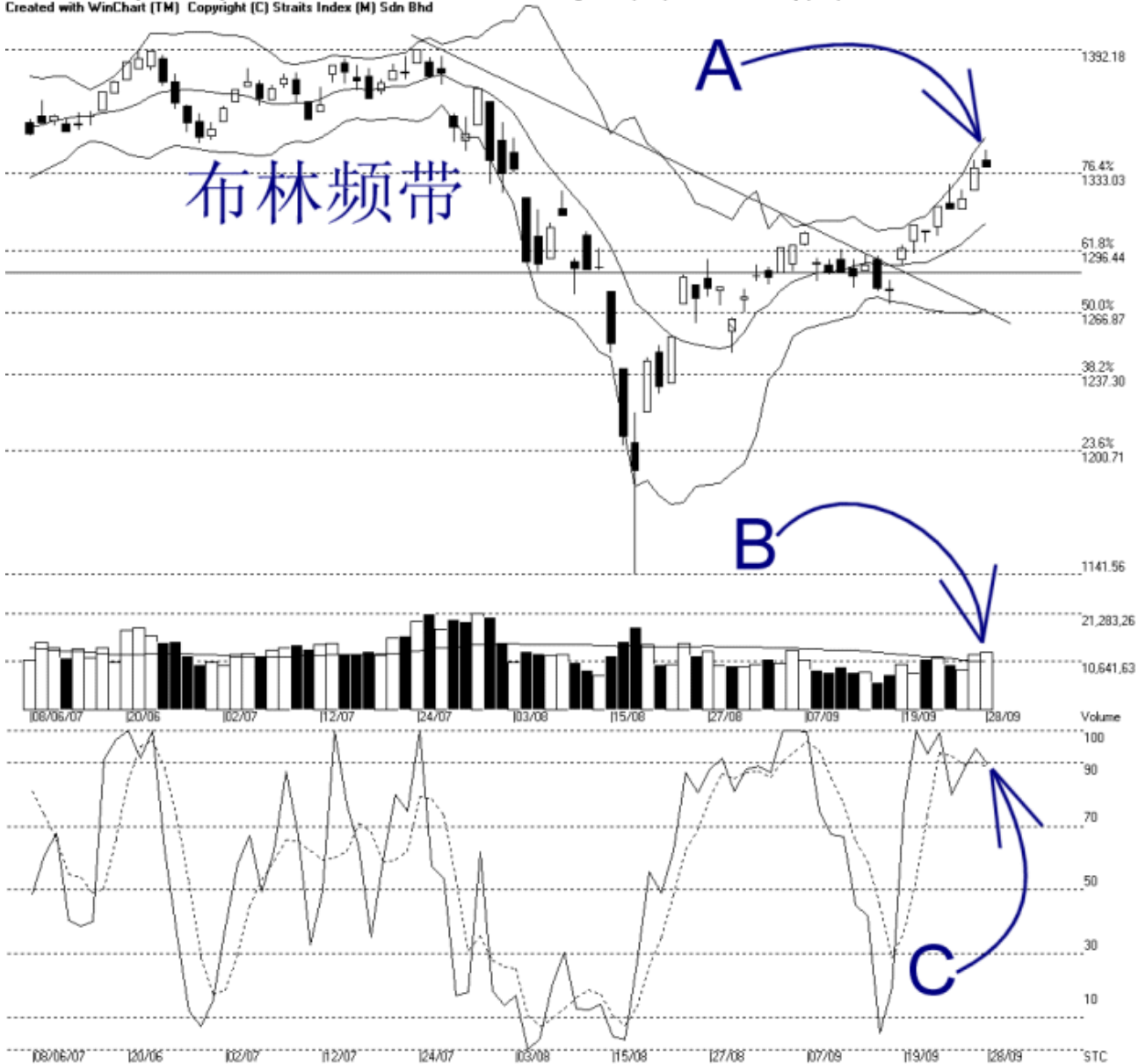
电话: 03-8941 6828 (热线)

海峡指数(马)私人有限公司

自 1998 年为投资者提供技术分析图表

吉隆坡综合指数 KLCI 28-09-2007

Open:1339.430 High:1344.130 Low:1336.300 Close:1336.300 +0.640(0.0%) Volume:12,730,180 (+409398,3.3%)
COMPOSITE INDEX [COMPOSITE] 08/06/2007 - 28/09/2007 Ticks-80 { Indices } Bollinger Band(10,2) 7% - Volume Daily (Fibo) 28-9-2007 17:10:53
Created with WinChart (TM) Copyright (C) Straits Index (M) Sdn Bhd



如图箭头 A 所示, 由于布林频带 (Bollinger Band) 打开的幅度减低, 所以综指的涨势也缓慢下来了。无论如何, 布林中频带 (Bollinger Middle Band) 将成为综指接下来的动态支持线, 这也是综指出现技术调整的目标 (拉回效应)。

如图所示, 由于综指上扬突破了 1333.03 点的胜图自动费氏线阻力, 所以 1333.03 点成为了综指当前的支持水平了, 综指接下来的阻力水平则是 1392.18 点的胜图自动费氏线。

如图中箭头 B 所示, 马股的成交量继续的处于 40 天的成交量移动平均线 (VMA) 以上, 这表示整体市场的交投量以及承接力量足够, 这对综指维持转强是有利的。

如图中 C 所示, 随机指标 (Stochastic) 继续维持在 70% 以上, 所以短期走势继续维持在涨势内。综指接下来是有望继续上扬, 直到随机指标开始跌破 70% 为止。若随机指标跌

破 70%，这将是综指开始技术调整的讯号，读者得密切留意。

由于布林频带（Bollinger Band）继续打开 18%，再加上综指受到亚太区域上扬的牵动而上扬。通常只要布林频带继续的打开，那综指也就有望持续的上扬，直到布林频带开始收窄为止，届时综指将有出现技术调整的可能，而调整的目标则是布林中频带。

由于综指上扬突破了 1333.03 点的胜图自动费氏线，所以 1333.03 点成为了综指当前的支持水平，综指当前的动态支持水平则是布林中频带。综指接下来的阻力水平是 1392.18 点的胜图自动费氏线，由于这也是综指的历史最高水平，所以阻力也相应的倍增。

如图中箭头 B 所示，马股的成交量上扬突破了 40 天成交量移动平均线（VMA），这表示整体市场的人气得以增强，这对综指接下来持续稳健的转强是有利的。

如图中 C 所示，平均乖离（MACD）继续在正值区域上扬，这表示综指的中长期趋势继续转强。至于代表短期走势的震荡指标（Histogram）则继续的缓缓上扬，所以综指短期的涨势也持续着，倘若震荡指标开始形成一个圆顶（Round Top）的话，那综指就开始有短期技术调整的迹象了。