



网页: www.straitsindex.com

电邮: info@straitsindex.com

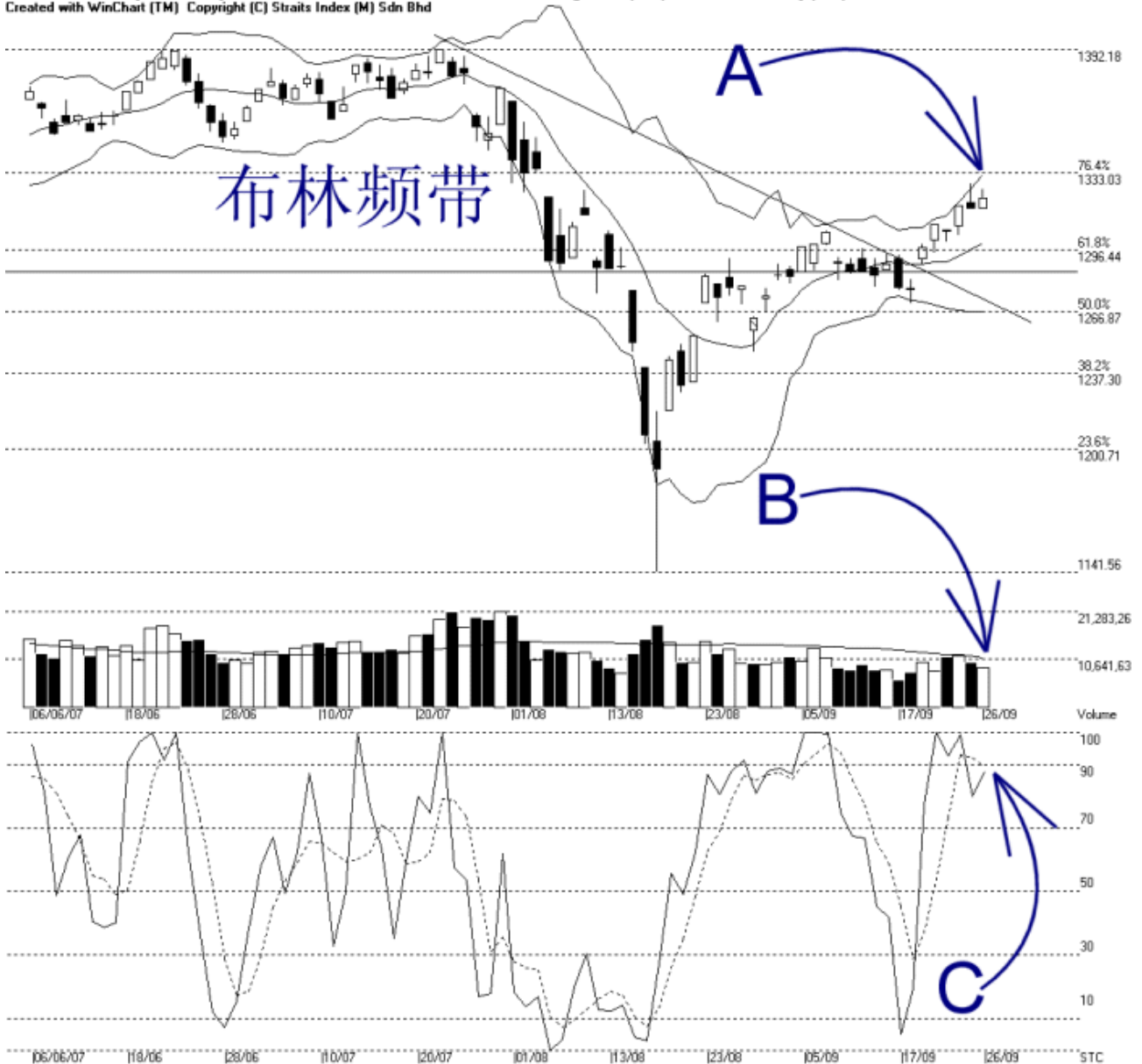
电话: 03-8941 6828 (热线)

海峡指数(马)私人有限公司

自 1998 年为投资者提供技术分析图表

吉隆坡综合指数 KLCI 26-09-2007

Open:1316.420 High:1325.560 Low:1316.420 Close:1320.890 +4.460(0.3%) Volume:8,726,001 (-12.77811,-12.8%)
COMPOSITE INDEX [COMPOSITE] 06/06/2007 - 26/09/2007 Ticks=80 { Indices } Bollinger Band(10,2) 11% - Volume Daily (Fibo) 26-9-2007 16:56:10
Created with WinChart (TM) Copyright (C) Straits Index (M) Sdn Bhd



如图所示, 综指稍微上扬, 并且一度上探 1320.96 点的胜图自动费氏线, 综指随后继续的在这胜图自动费氏线下受到阻力, 所以 1320.96 点成为综指当前的阻力水平。综指的另一道阻力水平则是 1333.03 点的胜图自动费氏线, 支持水平则是 1296.44 点的胜图自动费氏线, 这与 1300 点的心理支持水平接近, 所以支持力量也倍增。

如图所示, 布林频带 (Bollinger Band) 打开的幅度为 11%, 稍微减少了, 无论如何综指目前仍然是处于布林中频带 (Bollinger Middle Band) 以上, 所以综指目前还是算处于一个上扬的趋势内, 只是涨幅还是不算很大, 有待布林频带进一步的打开以让综指可以再度上扬。

如图中箭头 B 所示, 马股的成交量比周二减少了 12.8%, 这表示成交量继续的处于 40

天的成交量移动平均线（VMA）以下，所以整体市场还是缺乏足够的人气及交投量来达到综指完全转强。

如图中箭头 C 所示，随机指标（Stochastic）仍然是处于 70% 以上，这表示综指短期的走势还是属于上扬的，这短期的涨势有望一直维持到随机指标跌破 70% 为止，这是读者可以密切留意的指标之一。