



网页: [www.straitsindex.com](http://www.straitsindex.com)

电邮: [info@straitsindex.com](mailto:info@straitsindex.com)

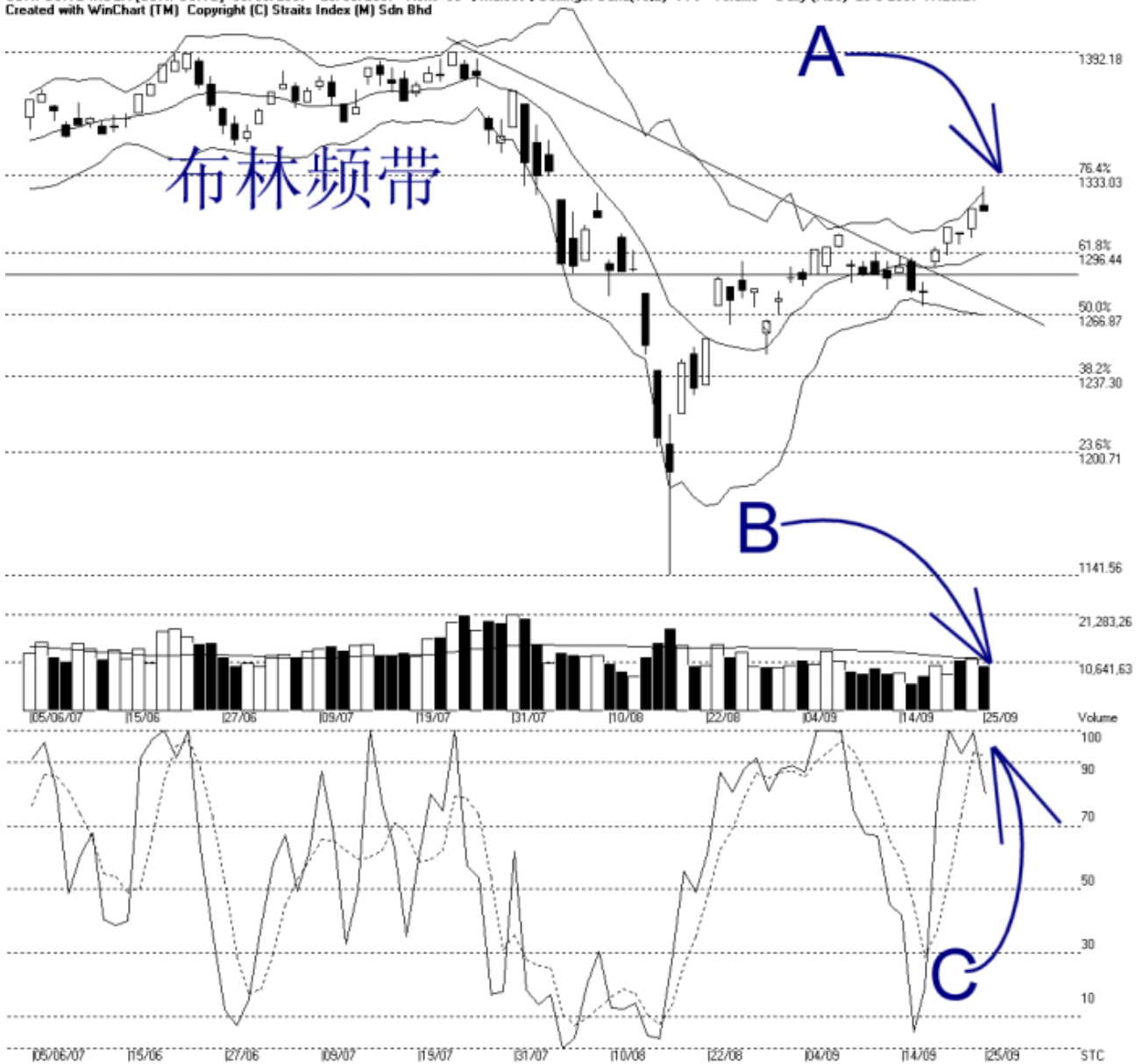
电话: 03-8941 6828 (热线)

海峡指数(马)私人有限公司

自 1998 年为投资者提供技术分析图表

## 吉隆坡综合指数 KLCI 25-09-2007

Open:1319.260 High:1327.820 Low:1315.620 Close:1316.430 -0.810(-0.1%) Volume:10,003,812 (-1446763.-12.6%)  
COMPOSITE INDEX [COMPOSITE] 05/06/2007 - 25/09/2007 Ticks-80 { Indices } Bollinger Band(10,2) 14% - Volume Daily (Fibo) 25-9-2007 17:23:21  
Created with WinChart (TM) Copyright (C) Straits Index (M) Sdn Bhd



如图箭头 A 所示, 虽然综指稍微下滑 0.1%, 不过布林频带 (Bollinger Band) 再度打开 14%, 由于综指目前还是处于布林中频带以上, 这表示综指继续处于涨势, 通常这涨势是 有望维持至布林频带打开的幅度减少或收窄为止。若综指继续调整的话, 那布林中频带将成为综指的动态支持线。

如图所示, 综指一度上探 1231 点的胜图自动费氏线阻力, 惟市场出现套利活动, 这 显示综指当前的阻力继续的是 1231 点的胜图自动费氏线, 综指在上一道的阻力为 1333.03 点 的胜图自动费氏线。综指当前的支持水平则是 1296.44 点的胜图自动费氏线, 由于这接近 1300 点的心理支持水平, 所以支持力量也有望倍增。

如图中箭头 B 所示，马股总成交量减少 12.6%，这显示投资者还是谨慎看待综指的后市以及紧盯美国道琼斯指数的走势，通常成交量是必须持续的达到或突破 40 天成交量移动平均线，综指才有望稳健的转强。

如图中箭头 C 所示，随机指标（Stochastic）在上扬达到 100% 后稍微下滑，这显示综指在短期上扬后出现过热的现象，所以综指出现技术调整。若随机指标接下来跌破 70% 的水平的话，那综指短期走势则有转为下跌的风险了。