



网页: www.straitsindex.com

电邮: info@straitsindex.com

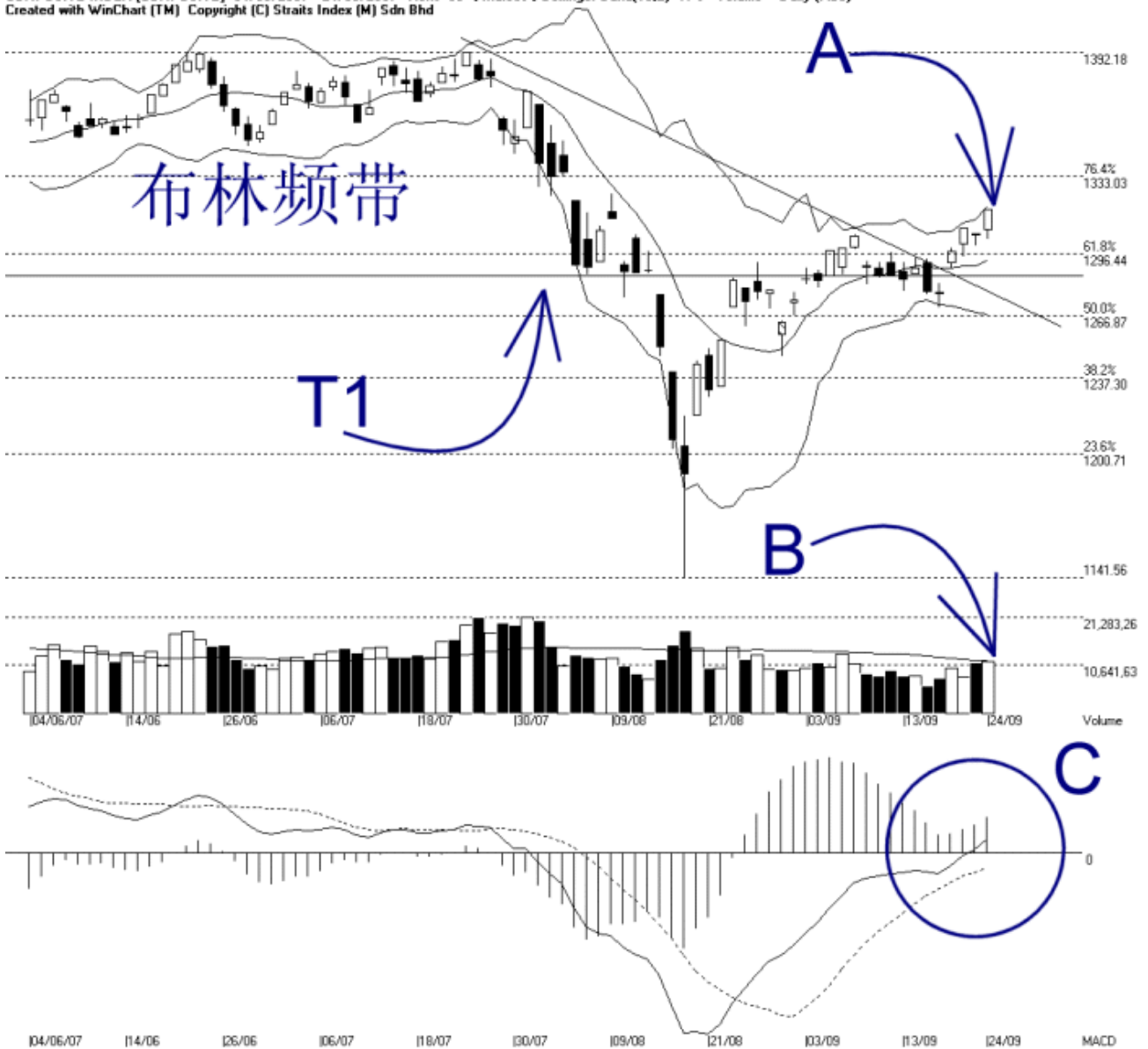
电话: 03-8941 6828 (热线)

海峡指数(马)私人有限公司

自 1998 年为投资者提供技术分析图表

吉隆坡综合指数 KLCI 24-09-2007

Open:1307.700 High:1317.540 Low:1303.230 Close:1317.240 +11.300(0.9%) Volume:11,450,575 (+248857.2.2%)
COMPOSITE INDEX [COMPOSITE] 04/06/2007 - 24/09/2007 Ticks=80 { Indices } Bollinger Band(10,2) 17% - Volume Daily (Fibo)
Created with WinChart (TM) Copyright (C) Straits Index (M) Sdn Bhd



如图箭头 A 所示，由于布林频带（Bollinger Band）打开，而且综合指数已经处于布林中频带以上了，所以综指再度上扬。布林频带只要接下来继续的打开的话，综指后市有望继续看高一线。

综指当前的支持水平为刚突破的 1300 点心理阻力水平以及 T1 的趋势线。综指接下来的阻力水平分别是 1321 点及 1333 点的胜图自动费氏线。

如图中箭头 B 所示，马股总成交量增加 2.2%，上扬达到 40 天成交量移动平均线（VMA），这显示综指恢复了人气，达到合理的水平。通常只要成交量继续的达到 40 天的平均值的话，那整体市场将有充足的人气，这对综指转强有利。

如图中 C 圈所示，平均乖离（MACD）上扬突破了零轴，这表示综指当前的中期走势转强。通常只要平均乖离继续在正值区域上扬的话，综指后市有望看高一线。至于短期走势读者可以观察平均乖离震荡指标（Histogram），若震荡指标形成圆顶的话，综指短期则有出现技术调整的讯号。