



网页: www.straitsindex.com

电邮: info@straitsindex.com

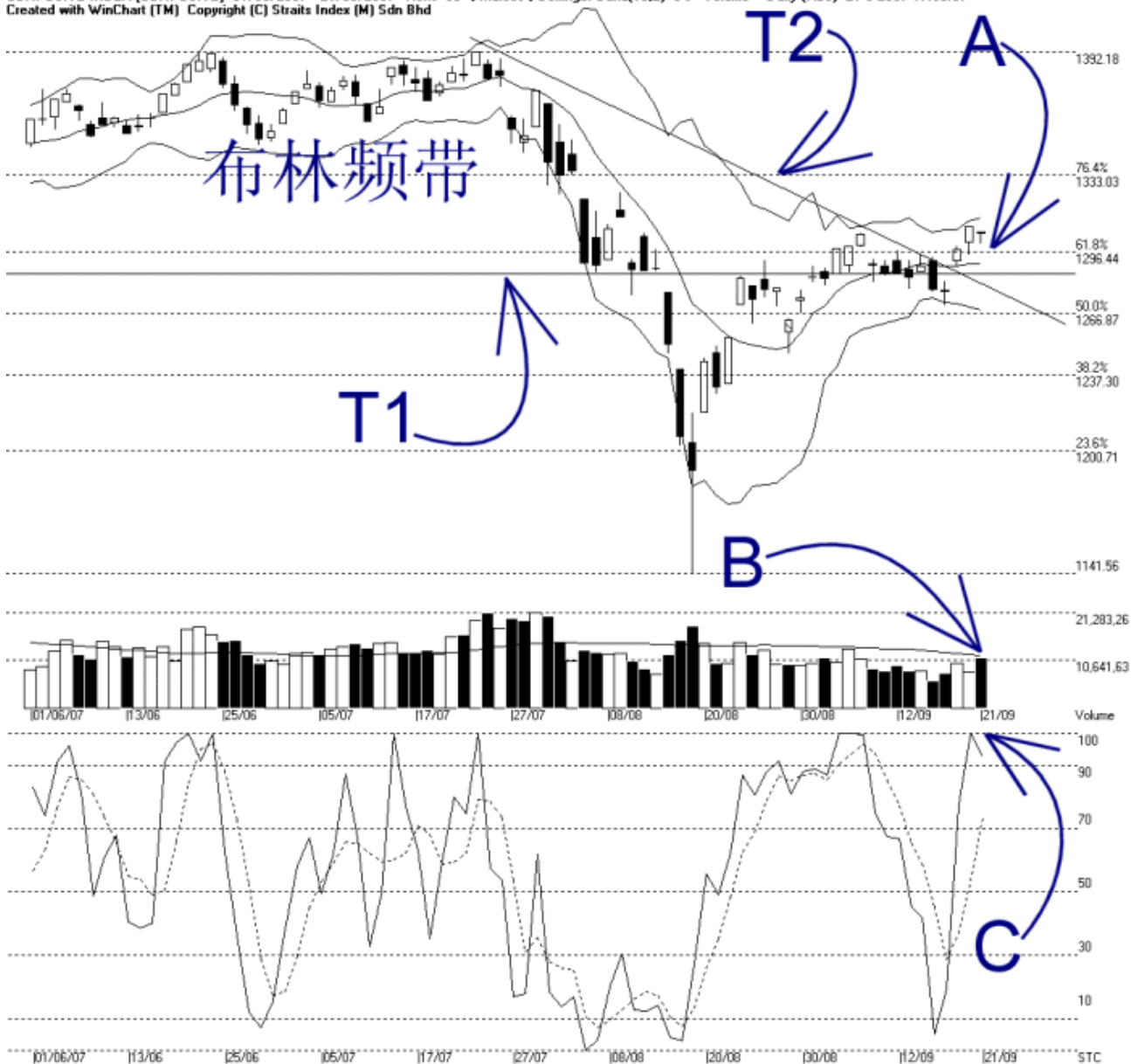
电话: 03-8941 6828 (热线)

海峡指数(马)私人有限公司

自 1998 年为投资者提供技术分析图表

吉隆坡综合指数 KLCI 21-09-2007

Open:1305.060 High:1306.020 Low:1299.920 Close:1305.940 -2.73(-0.2%) Volume:11,201,718 (+3217367,40.3%)
COMPOSITE INDEX [COMPOSITE] 01/06/2007 - 21/09/2007 Ticks-80 { Indices } Bollinger Band(10,2) 8% - Volume Daily [Fibo] 21-9-2007 17:58:07
Created with WinChart (TM) Copyright (C) Straits Index (M) Sdn Bhd



由于缺乏新的指引，综合指数稍微下跌 2.73 点，不过综指继续的保持在 1300 点心理支持水平以上，由于这与 1296.44 点的胜图自动费氏线接近，所以支持力量倍增。另外，综指当前的阻力是 1321 点的胜图自动费氏线。

如图所示，由于布林频带（Bollinger Band）并未明显的持续打开，所以虽然综指上扬突破了布林中频带，不过综指还是未能完全确认涨势。布林中频带接下来将成为综指的动态支持水平，若综指跌破布林中频带的话，那综指则会有转弱的迹象了。

如图中箭头 B 所示，马股成交量增加 40.3%，这表示整体市场交投出现相当活跃的情况，接近 40 天成交量移动平均线（VMA）的水平。这显示若成交量接下来能上扬至 40 天平

均值的话，综指的后市将有望看高一线。

如图中箭头 C 所示，随机指标（Stochastic）在达到了 100% 后稍微下滑，这显示综指短期上扬有出现过热/超买的现象，所以综指出现技术调整。无论如何，只要随机指标维持在 70% 以上的话，那综指短期就有望保持上扬的趋势。