



网页: www.straitsindex.com

电邮: info@straitsindex.com

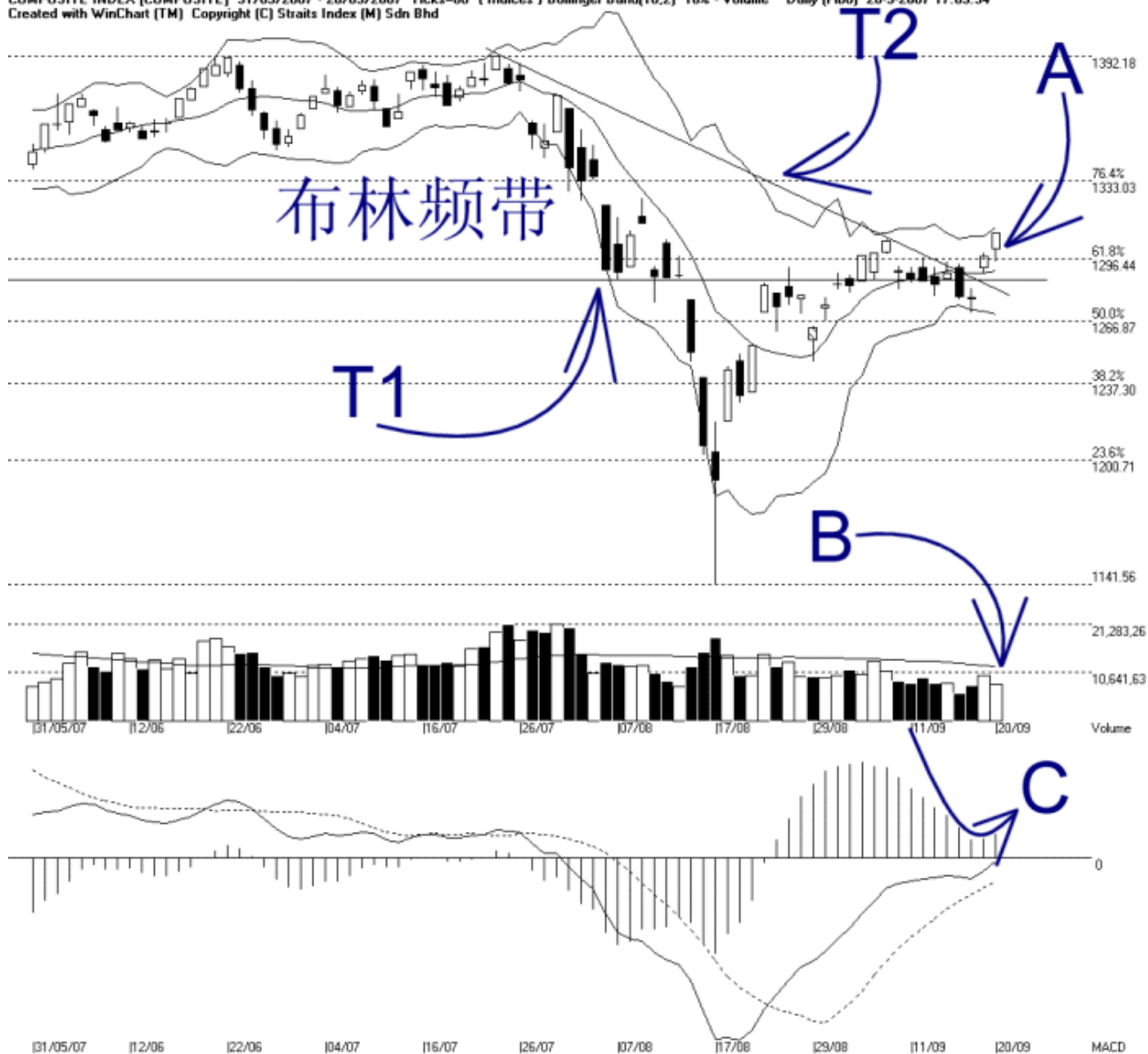
电话: 03-8941 6828 (热线)

海峡指数(马)私人有限公司

自 1998 年为投资者提供技术分析图表

吉隆坡综合指数 KLCI 20-09-2007

Open:1301.300 High:1308.670 Low:1294.650 Close:1308.670 +11.510(0.9%) Volume:7,984,351 (-2107040,-20.9%)
COMPOSITE INDEX [COMPOSITE] 31/05/2007 - 20/09/2007 Ticks=80 (Indices) Bollinger Band(10,2) 16% - Volume Daily (Fibo) 20-9-2007 17:09:34
Created with WinChart (TM) Copyright (C) Straits Index (M) Sdn Bhd



如图中箭头 A 所示, 综合指数上扬突破了 1300 点的心理阻力水平后节节上扬, 所以 1300 点成为了综指当前的支持水平了, 阻力水平则是 1321 点的胜图自动费氏线。由于综指先后突破了 T1 以及 T2 的趋势线, 所以 T1 及 T2 趋势线也成为了综指接下来的支持线之一。

如图所示, 布林频带 (Bollinger Band) 打开 16%, 而由于综指已经上扬至布林中频带 (Middle Band) 以上了, 所以综指进一步的上扬。通常只要布林频带持续的上扬, 综指也有望继续的上扬, 直到布林频带开始收窄或打开幅度减少为止。

如图中箭头 B 所示, 虽然综指上扬, 不过马股总成交量则减低 20.9%, 这表示投资者还是比较谨慎, 并未大举的进场, 等待进一步的确认这综指的涨势。通常成交量必须上扬达

到 40 天的平均值，那综指才有望稳健的转为涨势。

平均乖离的震荡指标（MACD Histogram）停止下滑后回扬（参考箭头 C），这是震荡指标形成圆底的讯号，所以综指短期出现了上扬的讯号。通常综指短期的趋势有望上扬直到震荡指标形成一个相对的圆顶为止。