



网页: www.straitsindex.com

电邮: info@straitsindex.com

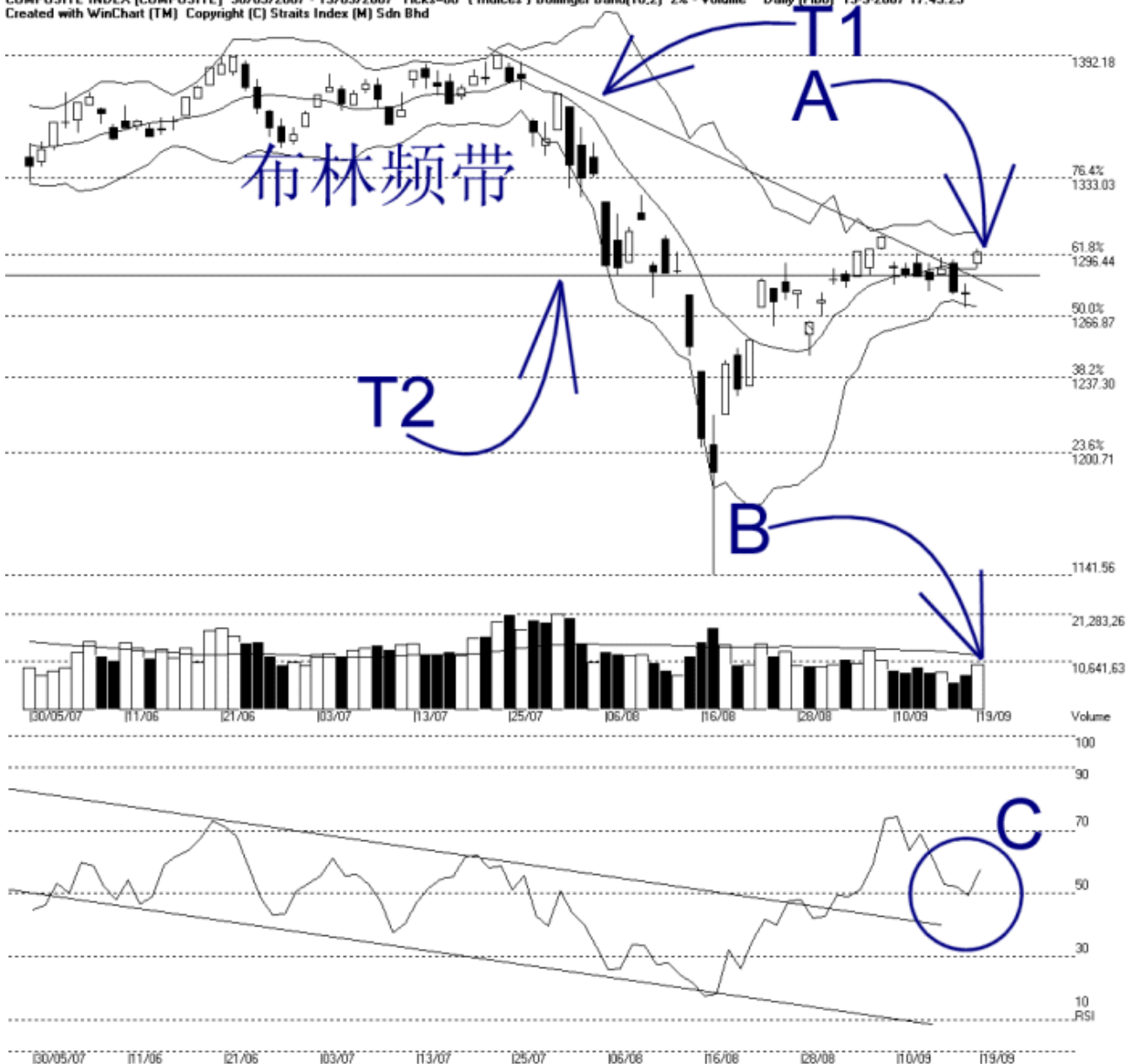
电话: 03-8941 6828 (热线)

海峡指数(马)私人有限公司

自 1998 年为投资者提供技术分析图表

吉隆坡综合指数 KLCI 19-09-2007

Open:1291.850 High:1298.710 Low:1289.580 Close:1297.160 +19.830(1.6%) Volume:10,091,391 (+2295384.294%)
COMPOSITE INDEX [COMPOSITE] 30/05/2007 - 19/09/2007 Ticks-80 { Indices } Bollinger Band(10,2) 2% - Volume Daily [Fibo] 19-9-2007 17:43:25
Created with WinChart (TM) Copyright (C) Straits Index (M) Sdn Bhd



如图中箭头 A 所示，综合指数由于受到美国隔夜道琼斯指数上扬的牵引下而跳空上扬，并且向上突破了布林中频带（Bollinger Middle Band）、T1 以及 T2 的趋势线。综指目前是处于布林中频带以上，所以布林中频带成为了综指当前的动态支持水平。

如图所示，虽然虽然上扬 19.83 点，不过布林频带（Bollinger Band）目前只是打开 2%而已，换句话说布林频带还是处于一个收窄的情形。这显示综指仍然是属于横摆巩固的格局内，直到布林频带明显的打开为止。

综指当前的支持水平有 1276.90 点的胜图自动费氏线以及 T1 的趋势线，阻力水平则是 1300 点的心理支持水平以及 1321 点的胜图自动费氏线。

如图中箭头 B 所示，马股成交量增加了 29.4%，惟成交量还是未达到 40 天成交量移动平均线的水平，这表示整体市场还是需要更多的人气/成交量，综指才有望稳健及持续的转强。

如图中 C 所示，胜图强弱指标（WinChart RSI）在 50% 的水平回弹，这表示综指的中期走势还是未转为中期跌势，反之若胜图强弱指标能上扬突破 70% 的话，那综指中期走势就有望转为上扬的趋势了。