



网页: www.straitsindex.com

电邮: info@straitsindex.com

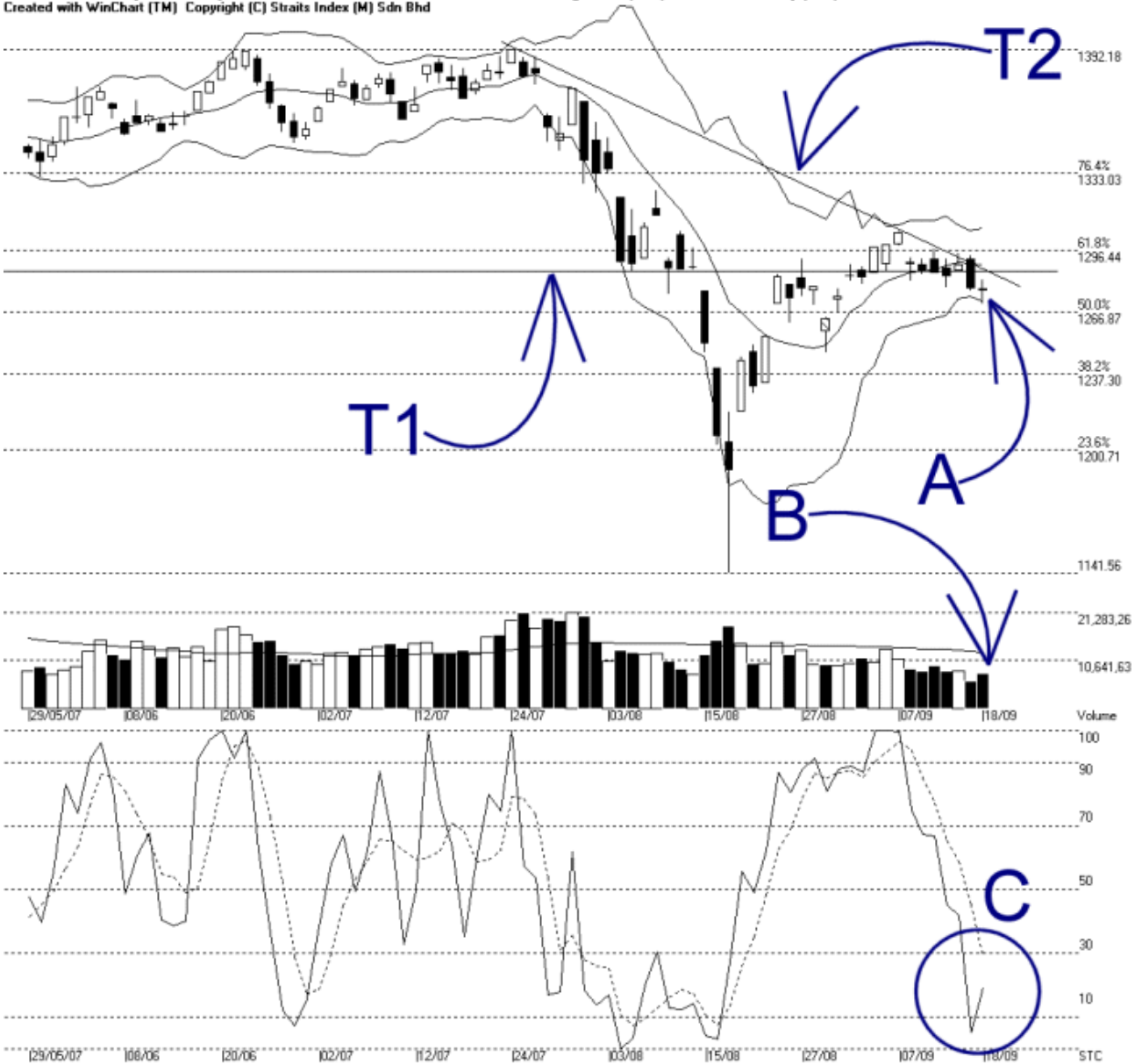
电话: 03-8941 6828 (热线)

海峡指数(马)私人有限公司

自 1998 年为投资者提供技术分析图表

吉隆坡综合指数 KLCI 18-09-2007

Open:1277.850 High:1282.000 Low:1270.720 Close:1277.330 (-0.11%) Volume:7,796,007 (+1787908.298%)
COMPOSITE INDEX [COMPOSITE] 29/05/2007 - 18/09/2007 Ticks-80 { Indices } Bollinger Band(10.2) 9% - Volume Daily (Fibo) 18-9-2007 17:17:32
Created with WinChart (TM) Copyright (C) Straits Index (M) Sdn Bhd



综合指数稍微下滑，继续的处于布林中频带（Bollinger Middle Band）以下（参考箭头 A），这表示综指已经有转弱的迹象。无论如何，由于布林频带（Bollinger Band）目前还是属于收窄的情形，所以综指还是未完全确认任何趋势。换句话说，若布林频带接下来明显的打开的话，届时如果综指还是处于布林中频带以下的话，那综指就有转为跌势的风险了。

综指当前的阻力水平为 T1 以及 T2 这两道趋势线，另外综指的胜图自动费氏线阻力水平则分别落在 1300 点以及 1321 点。综指目前的支持水平则是 1276.90 点的胜图自动费氏线。

如图中箭头 B 所示，马股成交量上扬增加 29.8%，惟成交量还是低于 40 天成交量移动平均线（VMA）以下，这表示综指目前还是处于一个调整巩固的格局内，这格局将维持

直到成交量上扬达到 40 天的平均值为止。

如图中箭头 C 所示，随机指标（Stochastic）已经跌至 30% 以下的水平，这表示综指短期的走势有转弱的迹象。换句话说，若随机指标短期内未能上扬突破 30% 水平的话，当布林频带开始打开时，那综指就有转为短期跌势的风险了。