



网页: www.straitsindex.com

电邮: info@straitsindex.com

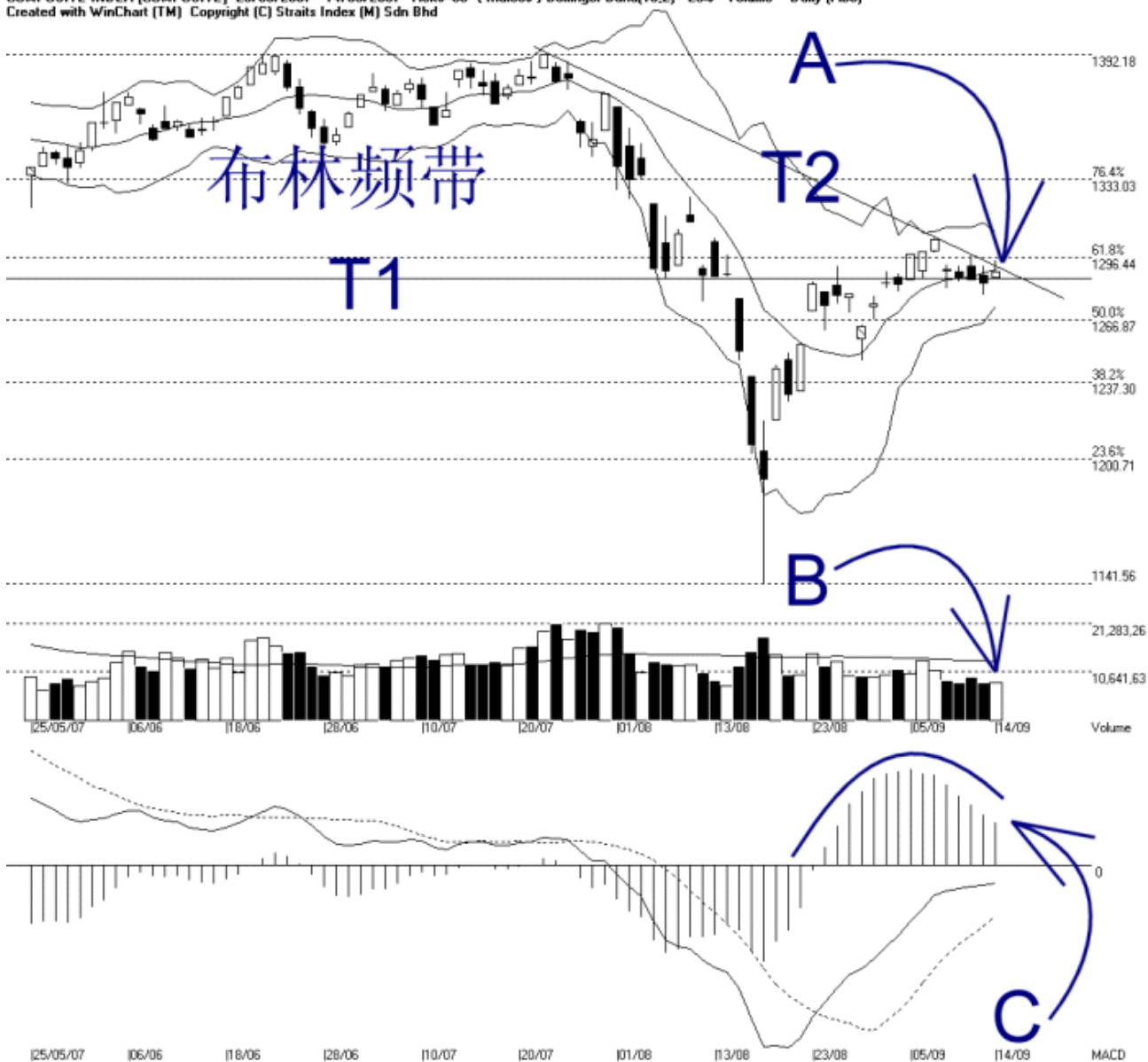
电话: 03-8941 6828 (热线)

海峡指数(马)私人有限公司

自 1998 年为投资者提供技术分析图表

吉隆坡综合指数 KLCI 14-09-2007

Open:1286.870 High:1294.680 Low:1286.870 Close:1289.500 +5.480(0.4%) Volume:8,334,810 (+138273.17%)
COMPOSITE INDEX [COMPOSITE] 25/05/2007 - 14/09/2007 Ticks-80 { Indices } Bollinger Band(10,2) -25% - Volume Daily (Fibo)
Created with WinChart (TM) Copyright (C) Straits Index (M) Sdn Bhd



如图中箭头 A 所示，综合指数一度上探 T2 的下降趋势线，惟综指随后还是无功而返，这显示综指还是未能突破 T2 这趋势线。综指当前的阻力水平依然是 1300 点以及 1320 点的胜图自动费氏线，支持水平则是 T1 趋势线，这也是综指在 2 月尾的顶峰，所以支持力量也是相当大的。

如图所示，布林频带 (Bollinger Band) 继续的收窄 (-25%)，这表示综指目前仍然属于调整及巩固的格局内。如图所示，综指稍微跌破了布林中频带的水平，所以当布林频带接下来开始明显打开的话，若综指还是处于布林中频带以下的话，综指就有出现转为跌势的风险了。

如图中箭头 B 所示，马股总成交量稍微上扬 1.7%，所以继续的处于 40 天成交量移动

平均线（VMA）以下，是表示整体市场还是缺乏人气，所以综指趋势倾向于调整或巩固。

如图中箭头 C 所示，平均乖离的震荡指标（MACD Histogram）在形成了一个圆顶后，开始有缓和下来的迹象，若震荡指标接下来形成一个相对的圆底的话，综指短期的后市才有望转为乐观。