



网页: [www.straitsindex.com](http://www.straitsindex.com)

电邮: [info@straitsindex.com](mailto:info@straitsindex.com)

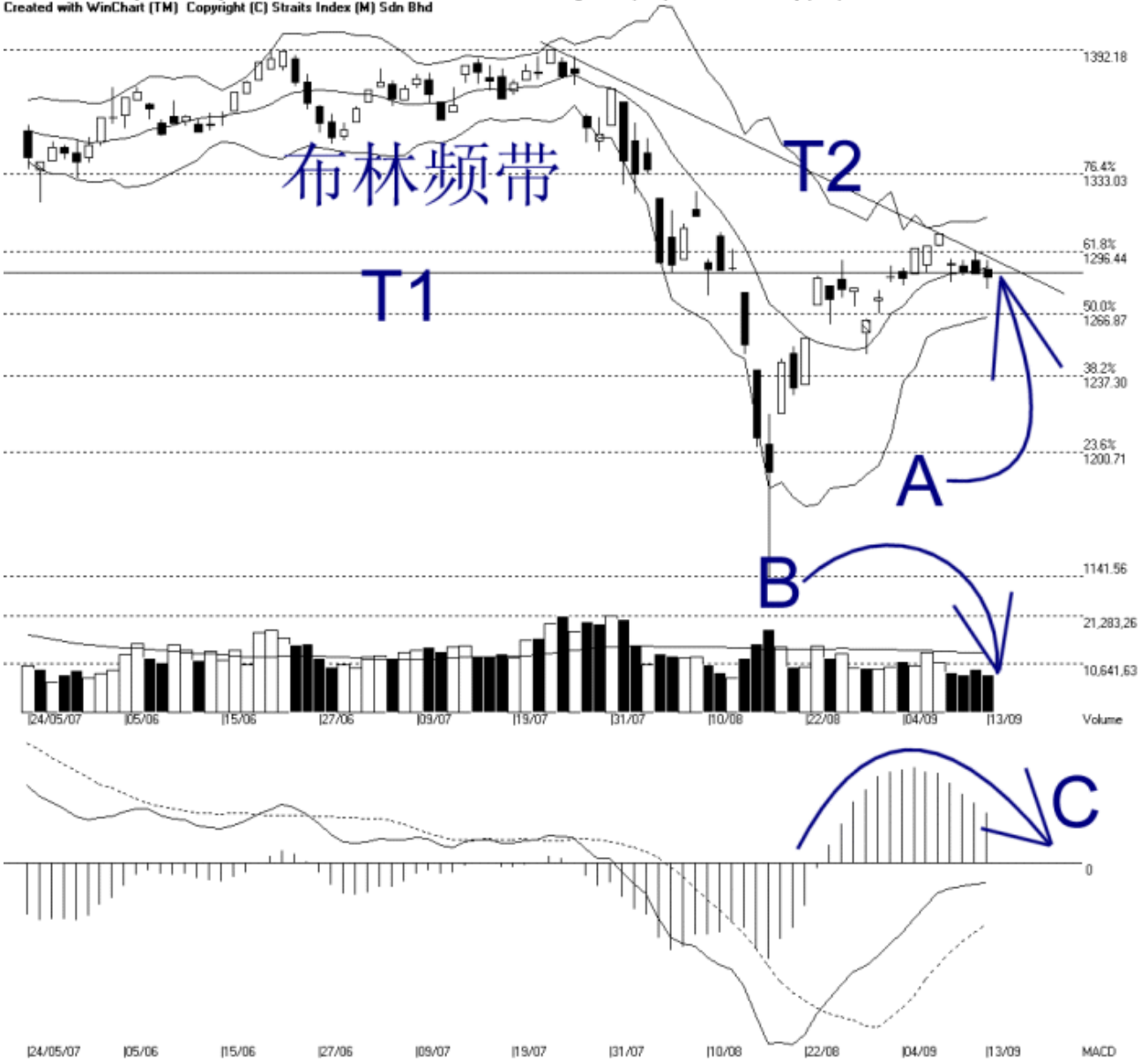
电话: 03-8941 6828 (热线)

海峡指数(马)私人有限公司

自 1998 年为投资者提供技术分析图表

## 吉隆坡综合指数 KLCI 13-09-2007

Open:1287.850 High:1292.250 Low:1278.320 Close:1284.020 -1.920(-0.1%) Volume:8,196,537 (-1327712,-13.9%)  
COMPOSITE INDEX [COMPOSITE] 24/05/2007 - 13/09/2007 Ticks-80 { Indices } Bollinger Band(10,2) 0% - Volume Daily (Fibo)  
Created with WinChart (TM) Copyright (C) Straits Index (M) Sdn Bhd



如图中箭头 A 所示，综指稍微跌破了布林中频带（Bollinger Middle Band），这表示综指有转弱的风险；无论如何，由于布林频带目前的频带还是属于窄（0%），所以综指还未确认任何跌势。换句话说，若布林频带接下来开始明显的打开的话，那综指就有开始下跌的风险了。

如图所示，若综指继续的处于 T1 的趋势线以下的话，综指就有形成一个头肩顶（Head And Shoulders）的顶峰了。综指当前的阻力水平落在 1300 点的心理阻力水平，支持水平则是 1276.90 点的胜图自动费氏线。

如图中箭头 C 所示，马股总成交量稍微减低 13.9%，所以继续的处于 40 天成交量移动平均线（VMA）以下，这显示整体市场是处于一个比较淡静的格局内，所以若要综指稳健的转强的话，成交量也必须先增加至 40 天的平均值。

由于平均乖离的震荡指标（MACD Histogram）继续的形成圆顶（Round Top），所以综指的短期走势继续的转弱，通常这弱势讯号一直会维持至震荡指标形成一个圆底为止。