



网页: [www.straitsindex.com](http://www.straitsindex.com)

电邮: [info@straitsindex.com](mailto:info@straitsindex.com)

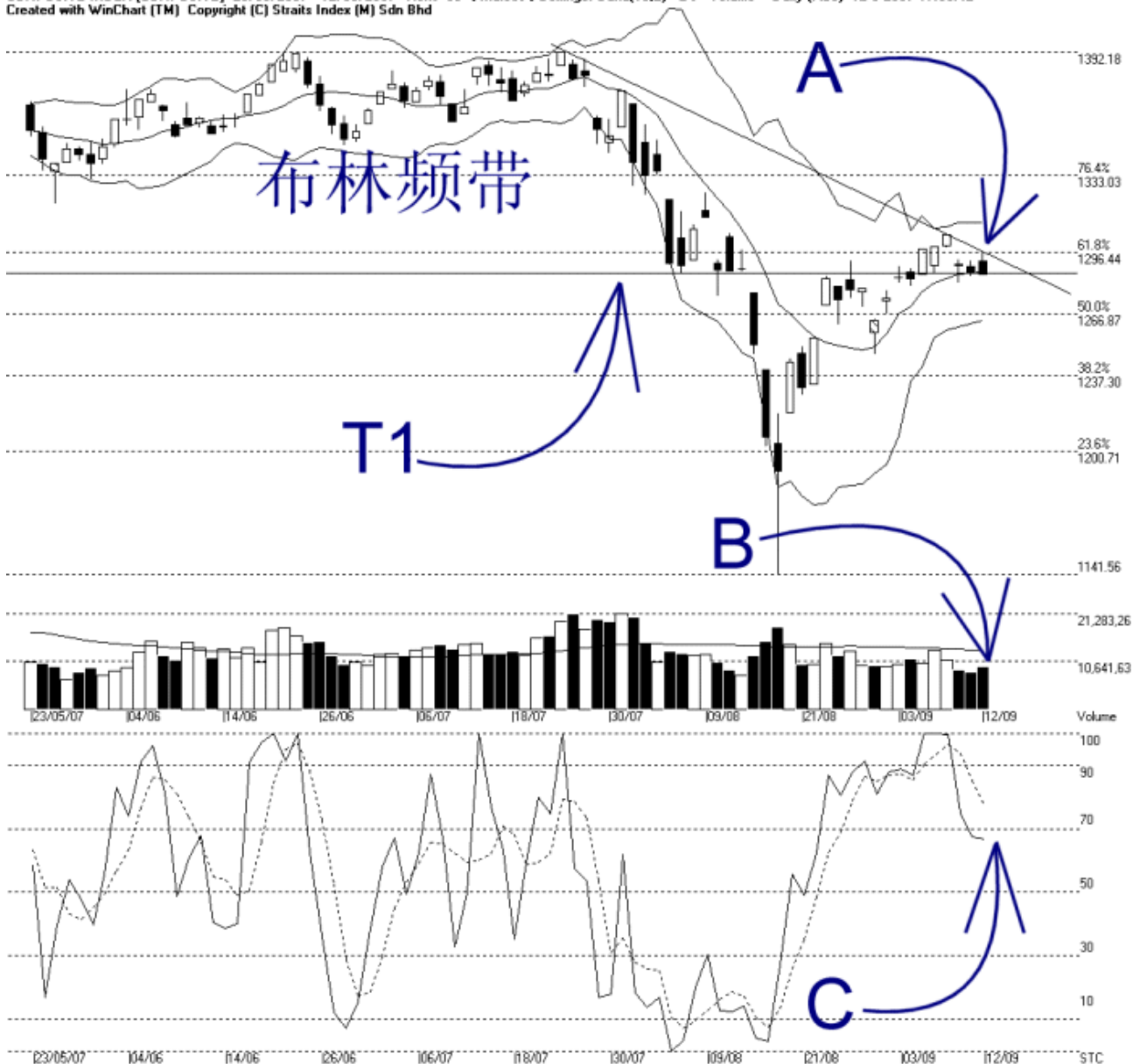
电话: 03-8941 6828 (热线)

海峡指数(马)私人有限公司

自 1998 年为投资者提供技术分析图表

## 吉隆坡综合指数 KLCI 12-09-2007

Open:1291.840 High:1296.830 Low:1285.140 Close:1285.940 -0.390(0.0%) Volume:9,524,249 (+1149671.13.7%)  
COMPOSITE INDEX [COMPOSITE] 23/05/2007 - 12/09/2007 Ticks:-80 { Indices } Bollinger Band(10.2) -2% - Volume Daily (Fibo) 12-9-2007 17:38:42  
Created with WinChart (TM) Copyright (C) Straits Index (M) Sdn Bhd



如图中箭头 A 所示, 综合指数稍微下滑 0.39 点, 继续出现调整巩固的迹象, 这是由于布林频带 (Bollinger Band) 继续收窄所致, 而这横摆巩固的僵局则会一路持续至布林频带再度明显的打开为止。

综指再度的在布林中频带 (Bollinger Middle Band) 获得扶持, 这也是 T1 趋势线的水平, 所以连日以来都成为了综指的支持水平了, 综指再下一道的支持水平则落在 1276.90 点的胜图自动费氏线, 阻力则是 1300 点以及 1321 点的胜图自动费氏线。

如图中箭头 B 所示, 虽然马股的成交量上扬 13.7%, 不过还是未能达到 40 天成交量移动平均线 (VMA) 的水平, 所以这表示整体市场仍然是缺乏人气, 这使到综指难于持续

的转强。

如图中箭头 C 所示，随机指标（Stochastic）稍微跌破了 70%，这显示除非随机指标短期内能重返 70% 以上，不然综指有转弱的风险了。这也可以从平均乖离的震荡指标（MACD Histogram）继续形成圆顶的情形看得出来。