



网页: www.straitsindex.com

电邮: info@straitsindex.com

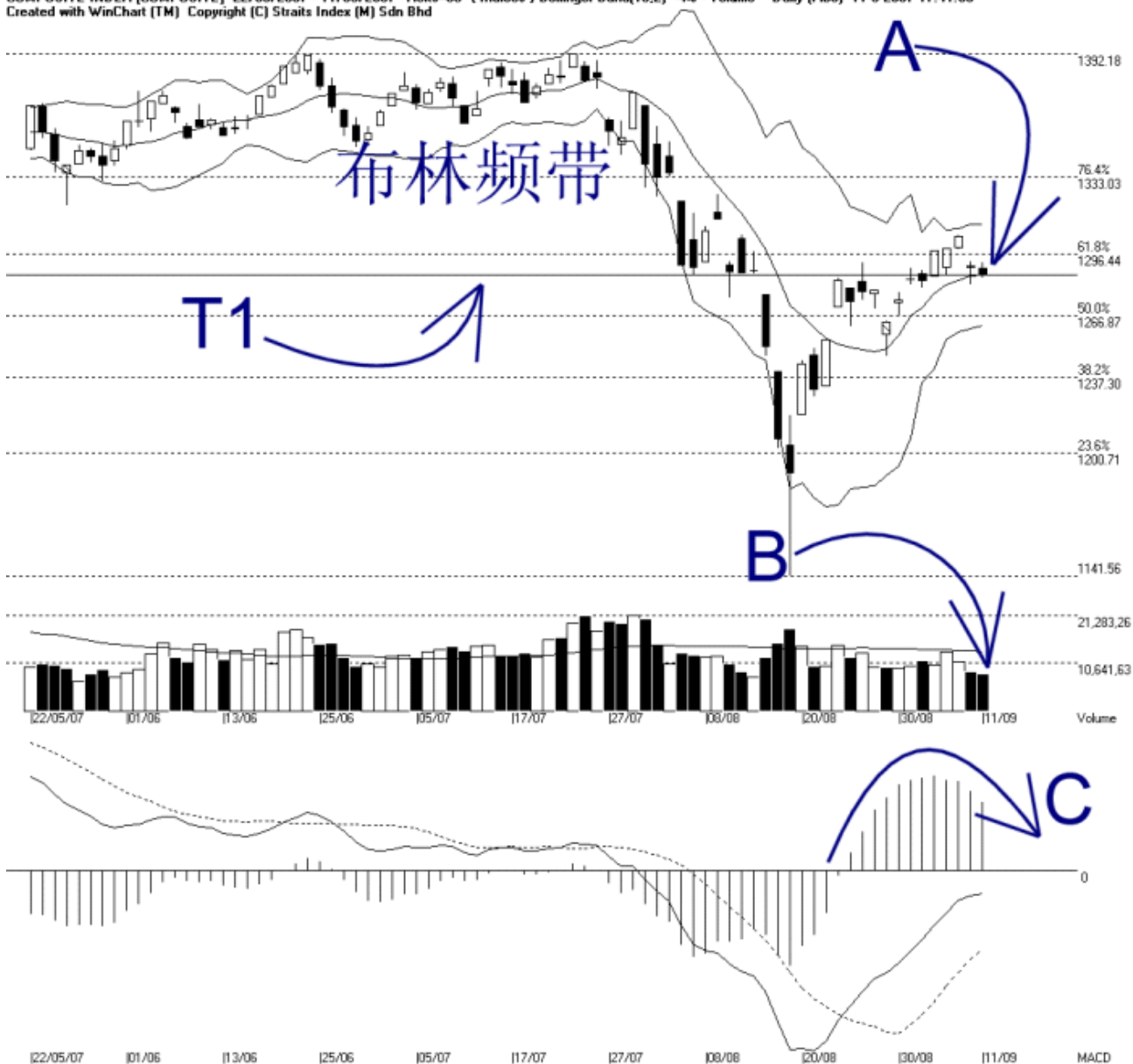
电话: 03-8941 6828 (热线)

海峡指数(马)私人有限公司

自 1998 年为投资者提供技术分析图表

吉隆坡综合指数 KLCI 11-09-2007

Open:1289.290 High:1292.330 Low:1284.920 Close:1286.330 -4.37(-0.3%) Volume:8,374,578 (-339720,-3.9%)
COMPOSITE INDEX [COMPOSITE] 22/05/2007 - 11/09/2007 Ticks-80 { Indices } Bollinger Band(10,2) -4% - Volume Daily (Fibo) 11-9-2007 17:41:05
Created with WinChart (TM) Copyright (C) Straits Index (M) Sdn Bhd



如图所示，由于缺乏新的指引，再加上布林频带再度收窄 4%，综合指数稍微下滑 4.37 点。无论如何，如图中箭头 A 所示，综指精确的在布林中频带（Bollinger Middle Band）上受到扶持，由于这也是 T1 趋势线的水平，所以支持力量预料倍增。

如图所示，综指当前的胜图自动费氏线的支持水平为 1276.90 点，阻力水平则是 1300 点的心理阻力水平以及 1320.96 点的胜图自动费氏线。

如图中箭头 B 所示，马股总成交量稍微减少 3.9%，使到成交量继续的处于 40 天的成交量移动平均线（VMA）以下，所以综指依然继续的倾向于调整或横摆巩固，直到成交量有望上扬突破 40 天平价值为止。

平均乖离 (MACD) 的震荡指标 (Histogram) 继续的出现一个圆顶的形状 (参考箭头 C)，所以综指短期继续有出现一个技术调整的警报讯号，通常这讯号要等到震荡指标形成一个圆底才能解除。