



网页: www.straitsindex.com

电邮: info@straitsindex.com

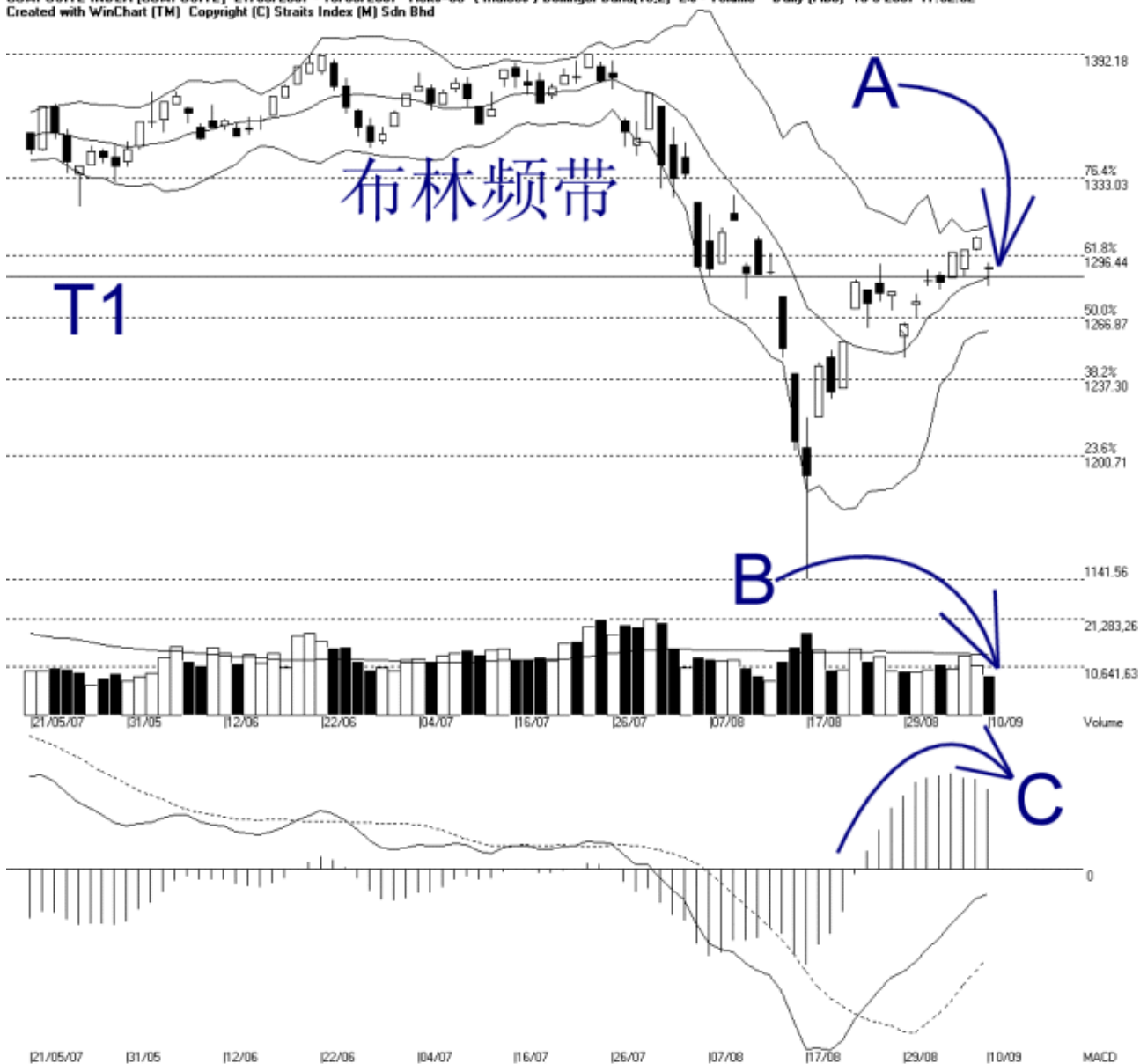
电话: 03-8941 6828 (热线)

海峡指数(马)私人有限公司

自 1998 年为投资者提供技术分析图表

吉隆坡综合指数 KLCI 10-09-2007

Open:1290.140 High:1292.470 Low:1281.660 Close:1290.700 -14.200(-1.1%) Volume:8,714,298 (-2352982,-21.3%)
COMPOSITE INDEX [COMPOSITE] 21/05/2007 - 10/09/2007 Ticks=80 { Indices } Bollinger Band(10,2) 2% - Volume Daily (Fibo) 10-9-2007 17:32:52
Created with WinChart (TM) Copyright (C) Straits Index (M) Sdn Bhd



如图中箭头 A 所示，综指再次因为美国道琼斯指数下跌的影响而跳空下滑，惟综指随后在 T1 趋势线找到支持水平而回弹；由于 T1 也是布林中频带（Bollinger Middle Band）的水平，所以 T1 趋势线成为综指接下来有力的支持水平，综指当前的阻力水平则是 1296.44 点的胜图自动费氏线。

如图所示，由于布林频带继续属于收窄的情形，所以综指还是继续的属于调整巩固的趋势。综指目前始终还是处于布林中频带以上，所以布林频带若开始打开的话，那综指将有望转强。换句话说，当综指跌破布林中频带时，读者得密切的关注，因为综指将有进一步下调的风险了。

如图中箭头 B 所示，马股成交量下滑 21.3%，所以也继续的处于 40 天的成交量移动平均线以下。这低于 40 天平价值显示综指目前还是属于一个淡静的格局，这通常显示综指倾向于横摆巩固或进一步下调了。

如图中箭头 C 所示，平均乖离 (MACD) 的震荡指标 (Histogram) 继续形成一个圆顶的形状，这显示综指短期继续有技术调整的风险。通常这警报将持续至震荡指标形成一个相对的圆底 (Round Bottom) 为止。