



网页: www.straitsindex.com

电邮: info@straitsindex.com

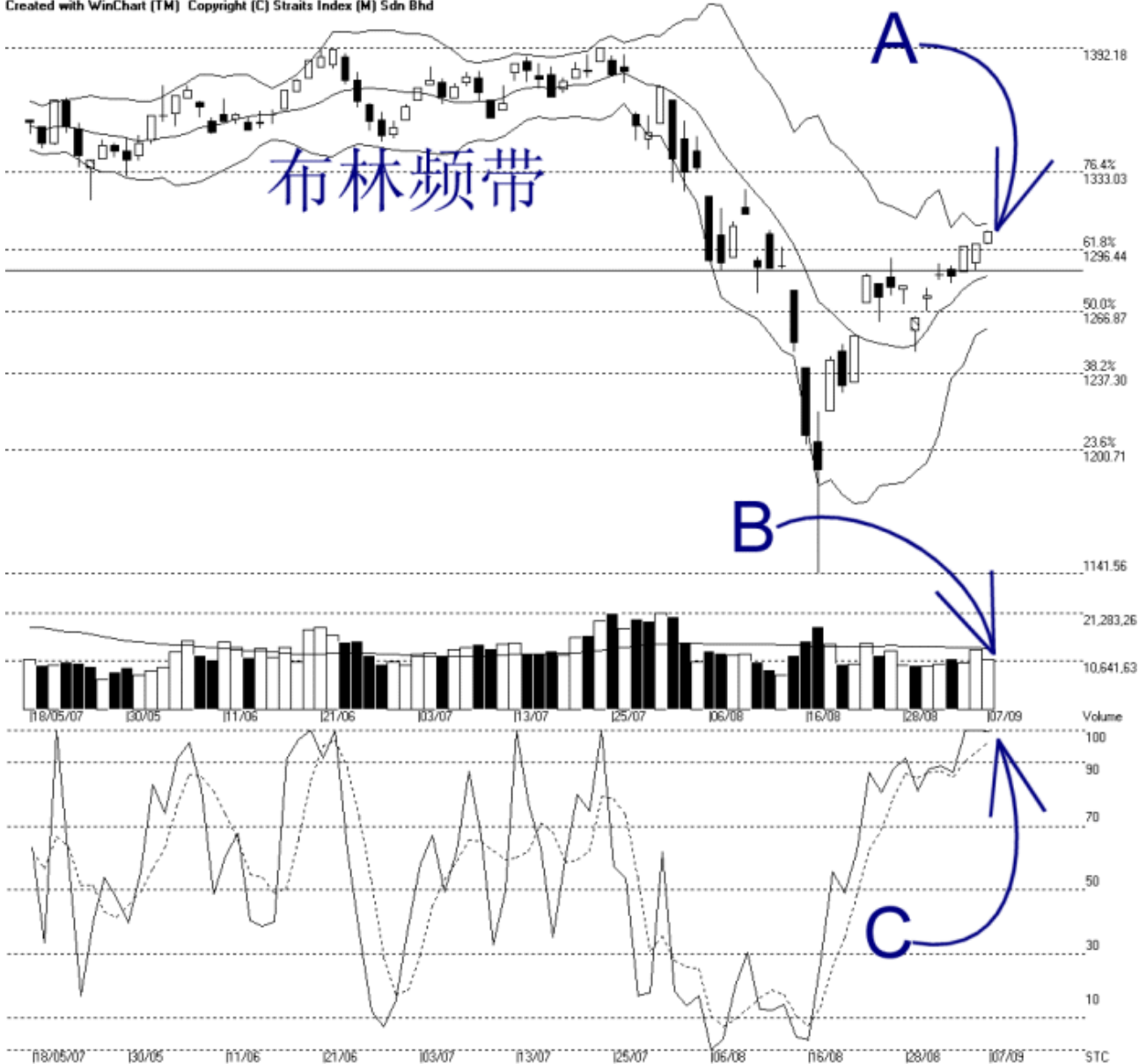
电话: 03-8941 6828 (热线)

海峡指数(马)私人有限公司

自 1998 年为投资者提供技术分析图表

吉隆坡综合指数 KLCI 07-09-2007

Open:1299.700 High:1305.040 Low:1298.470 Close:1304.900 +6.050(0.5%) Volume:11,067,280 (-2194345,-16.5%)
COMPOSITE INDEX [COMPOSITE] 18/05/2007 - 07/09/2007 Ticks-80 { Indices } Bollinger Band(10,2) -6% - Volume Daily (Fibo) 07-9-2007 17:28:23
Created with WinChart (TM) Copyright (C) Straits Index (M) Sdn Bhd



综合指数稍微上扬 0.5%，也继续的处于 T1 的趋势线以上，这表示 T1 的趋势线成为了综指接下来的支持水平了。如图中箭头 A 所示，综指也上扬突破了 1300 点的心理阻力水平，所以综指接下来的阻力水平落在 1321 点的胜图自动费氏线。

如图所示，由于布林频带（Bollinger Band）继续的收窄 6%，这表示综指目前还是属于一个横摆巩固的格局内，直到布林频带接下来能明显的打开为止。当布林频带开始打开时，综指的新趋势将由综指处于布林中频带的位置来决定，若综指是处于布林中频带以上的话，那综指就有望转为涨势，反之亦然。

如图中箭头 B 所示，马股成交量依然是以低于 40 天成交量移动平均线的水平交易，

这显示整体市场还是缺乏足够的人气，所以综指上扬的力量还是不足够，有待进一步改善。

如图中箭头 C 所示，随机指标继续维持在 70% 以上的水平，这显示综指短期的趋势仍然偏向上扬的，不过由于布林频带目前还是属于收窄，所以这短期的上扬讯号还是不算有效，必须进一步获得确认才能裁定综指短期的趋势。