



网页: www.straitsindex.com

电邮: info@straitsindex.com

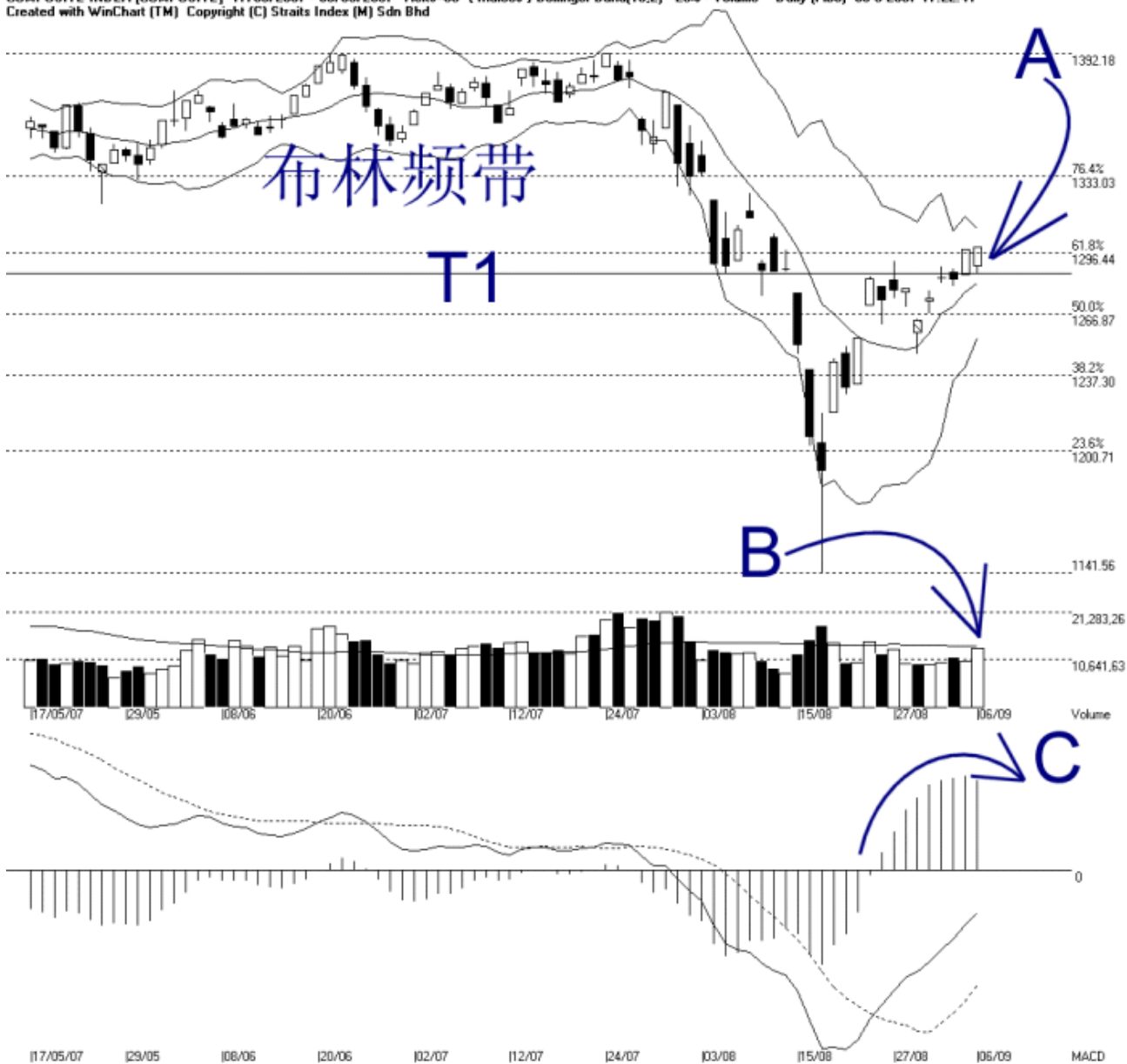
电话: 03-8941 6828 (热线)

海峡指数(马)私人有限公司

自 1998 年为投资者提供技术分析图表

吉隆坡综合指数 KLCI 06-09-2007

Open:1289.740 High:1298.850 Low:1286.410 Close:1298.850 +0.920(0.1%) Volume:13,261,625 (+3037402.29.7%)
COMPOSITE INDEX [COMPOSITE] 17/05/2007 - 06/09/2007 Ticks=80 { Indices } Bollinger Band(10.2) -28% - Volume Daily (Fibo) 06-9-2007 17:22:41
Created with WinChart (TM) Copyright (C) Straits Index (M) Sdn Bhd



如图中箭头 A 所示, 综合指数一度下滑, 惟综指在 T1 的趋势线受到扶持而回弹, 这显示 T1 趋势线继续的成为综指当前的支持水平。综指接下来的阻力水平则依然是 1300 点的心理阻力水平以及 1321 点的胜图自动费氏线。

如图所示, 布林频带 (Bollinger Band) 收窄 28%, 这表示综指的走势继续趋向横摆巩固, 通常综指将维持这横摆的僵局, 直到布林频带再度明显的打开为止。届时综指新的趋势将取决于综指位于布林中频带的相对 (Relative) 位置。

马股成交量上扬 29.7%, 不过成交量还是继续的低于 40 天成交量移动平均线 (VMA) 以下 (参考箭头 B), 这表示整体市场的人气不足, 投资者也选择继续采取观望

的态度。若成交量接下来上扬达到甚至突破 40 天平均值的话，那综指就有望稳健的转强。

如图中箭头 C 所示，平均乖离（MACD）的振荡指标（Histogram）继续的有形成一个圆顶的迹象，这表示综指继续的有短期调整的隐忧；若振荡指标完全的形成一个圆顶的话，那综指就有出现短期技术调整的可能了。