



网页: www.straitsindex.com

电邮: info@straitsindex.com

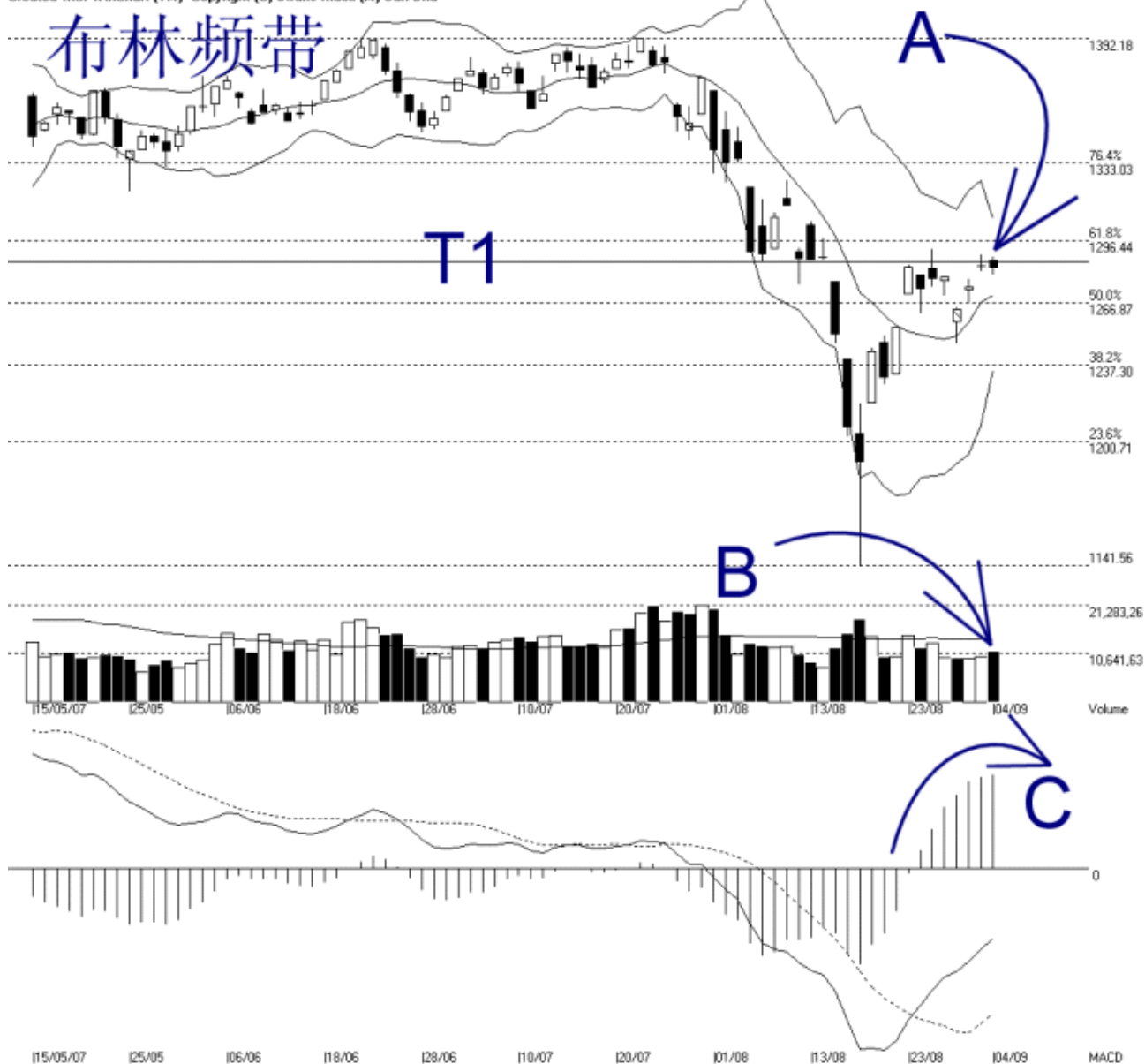
电话: 03-8941 6828 (热线)

海峡指数(马)私人有限公司

自 1998 年为投资者提供技术分析图表

吉隆坡综合指数 KLCI 03-09-2007

Open:1286.590 High:1288.210 Low:1279.710 Close:1283.750 -0.390(0.0%) Volume:11,137,403 (+1142303,11.4%)
COMPOSITE INDEX [COMPOSITE] 15/05/2007 - 04/09/2007 Ticks=80 { Indices } Bollinger Band(10,2) -38% - Volume Daily (Fibo) 04-9-2007 17:19:16
Created with WinChart (TM) Copyright (C) Straits Index (M) Sdn Bhd



如图中箭头 A 所示，综指在 T1 趋势线遇到阻力，这是综指在 2 月 26 日的最高水平，这也是综指潜在的“头肩顶”（Head & Shoulder）的左肩，所以这水平是综指当前的阻力水平，综指当前的支持水平则是 1276.90 点的胜图自动费氏线。

如图所示，布林频带（Bollinger Band）继续收窄，所以综指目前正是处于一个横摆巩固的格局内，直到布林频带能再度明显的打开为止。届时综指的新趋势将由综指处于布林中频带的位置来决定。

如图中箭头 B 所示，马股总成交量上扬 11.4%，不过成交量始终未能达到 40 天成交量移动平均线（VMA），所以整体市场还是算处于一个淡静的格局内。通常综指上扬时若

能配合成交量达到 40 天平价值的话，那综指的涨势才有望稳健的持续上扬。

平均乖离目前还是处于零轴以下，不过平均乖离缓缓地上扬，若平均乖离能上扬突破零轴的话，那综指中期的走势就有望转强。无论如何，若平均乖离的振荡指标

(Histogram) 形成一个圆顶的话 (参考箭头 C)，那综指“短期”走势就有出现技术调整或下跌的讯号了。