



网页: www.straitsindex.com

电邮: info@straitsindex.com

电话: 03-8941 6828 (热线)

海峡指数(马)私人有限公司

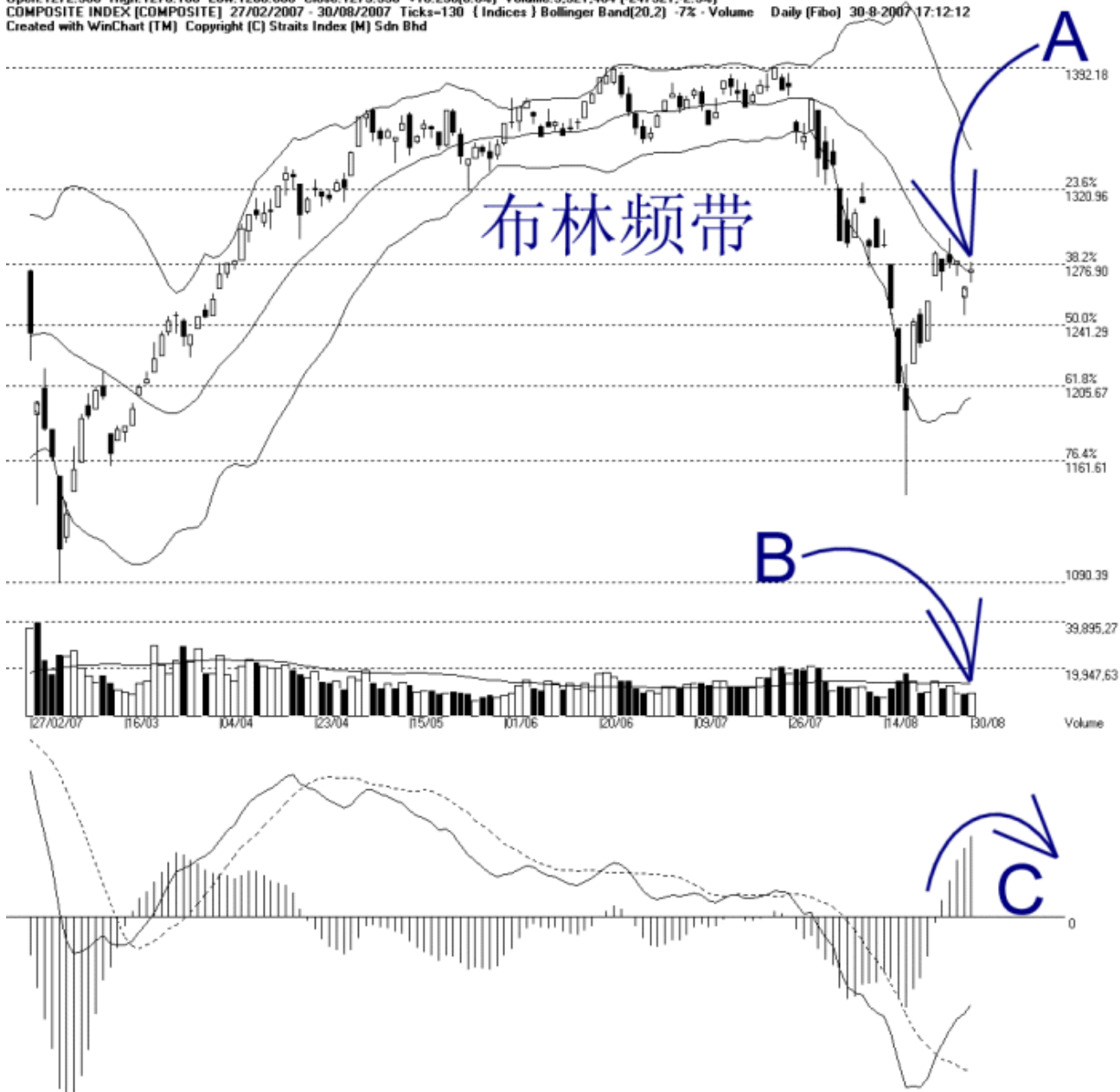
自 1998 年为投资者提供技术分析图表

吉隆坡综合指数 KLCI 30-08-2007

Open: 1272.900 High: 1278.100 Low: 1266.600 Close: 1273.930 +10.230(0.8%) Volume: 9,521,484 [-247321,-2.5%]

COMPOSITE INDEX [COMPOSITE] 27/02/2007 - 30/08/2007 Ticks: 130 (Indices) Bollinger Band(20,2) -7% - Volume Daily (Fibo) 30-8-2007 17:12:12

Created with WinChart (TM) Copyright (C) Straits Index (M) Sdn Bhd



综合指数在外围指数上扬的激励下跳空上扬，综指一度更上探至 1276.90 点的胜图自动费氏线阻力水平，惟综指随后还是未能成功突破这阻力水平，所以 1276.90 点继续的成为了综指当前的阻力水平，综指接下来的支持水平则是 1241.29 点的胜图自动费氏线。

如图中箭头 A 所示，综指目前是处于 20 天布林中频带 (Bollinger Middle Band) 的水平，这显示综指仍然是受到布林中频带阻力的牵引，综指必须先突破布林中频带这动态阻力线，再配合布林频带打开，综指才有望由技术反弹变成真正的转强。

如图中箭头 B 所示，马股成交量稍微减少 2.5%，所以成交量继续的处于 40 天成交量

移动平均线（VMA），所以整体市场还是属于一个调整巩固的格局。

如图所示，平均乖离（MACD）在负值区域缓缓上扬，这显示了综指这两个星期来正在出现技术反弹，这也可以从平均乖离的振荡指标（Histogram）上扬看出来。无论如何，若振荡指标接下来出现一个圆顶的话，综指短期的走势将会有出现下跌的风险（参考图中箭头 C 所示）。