



网页: www.straitsindex.com

电邮: info@straitsindex.com

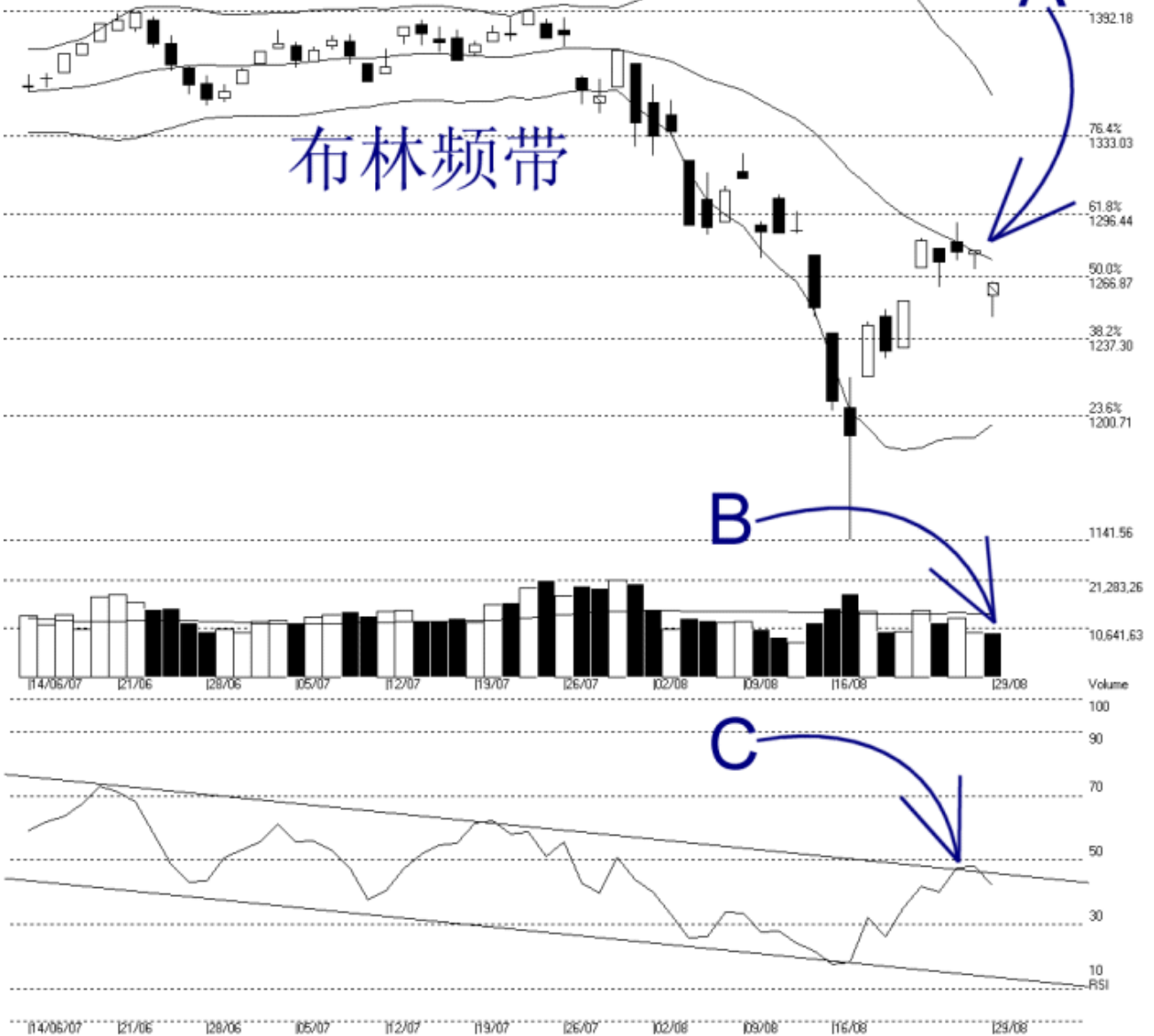
电话: 03-8941 6828 (热线)

海峡指数(马)私人有限公司

自 1998 年为投资者提供技术分析图表

吉隆坡综合指数 KLCI 29-08-2007

Open:1257.740 High:1264.070 Low:1247.370 Close:1263.700 -15.250(-1.2%) Volume:9.768.805 (+60655.06%)
COMPOSITE INDEX [COMPOSITE] 14/06/2007 - 29/08/2007 Ticks:55 { Indices } Bollinger Band(20,2) -12% -Volume- Daily (Fibo)
Created with WinChart (TM) Copyright (C) Straits Index (M) Sdn Bhd



如图中箭头 A 所示，综指在 20 天的布林中频带（Bollinger Middle Band）遇到了阻力后，再加上美国隔夜道琼斯指数暴跌的影响下，综指跳空开市下跌，跌破了 1276.90 点的胜图自动费氏线的支持水平，所以 1276.90 点成为了综指接下来的阻力水平，由于这也是布林中频带的水平，所以预料阻力将会倍增，综指当前的支持水平则是 1241.29 点的胜图自动费氏线。

如图所示，布林频带继续的属于一个收窄的格局，这表示综指目前正处于一个调整巩固的格局。通常综指必须先上扬突破布林中频带，再加上布林频带明显的打开，综指才有望再度上扬的。

如图中箭头 B 所示，马股的总成交量只稍微上扬 0.6%，这显示投资者继续的抱着离场观望的态度，这使到整体市场继续的属于一个比较淡静的格局内。通常成交量必须达到 40 天的平均值，综指才有望平稳的上扬的。

如图中箭头 C 所示，胜图强弱指标（WinChart RSI）目前继续的处于 50% 以下以及一个下降的轨道内，这显示综指中期的走势还是趋软的，直到胜图自动费氏线上扬突破 50% 以及突破这下降的轨道为止。