



网页: www.straitsindex.com

电邮: info@straitsindex.com

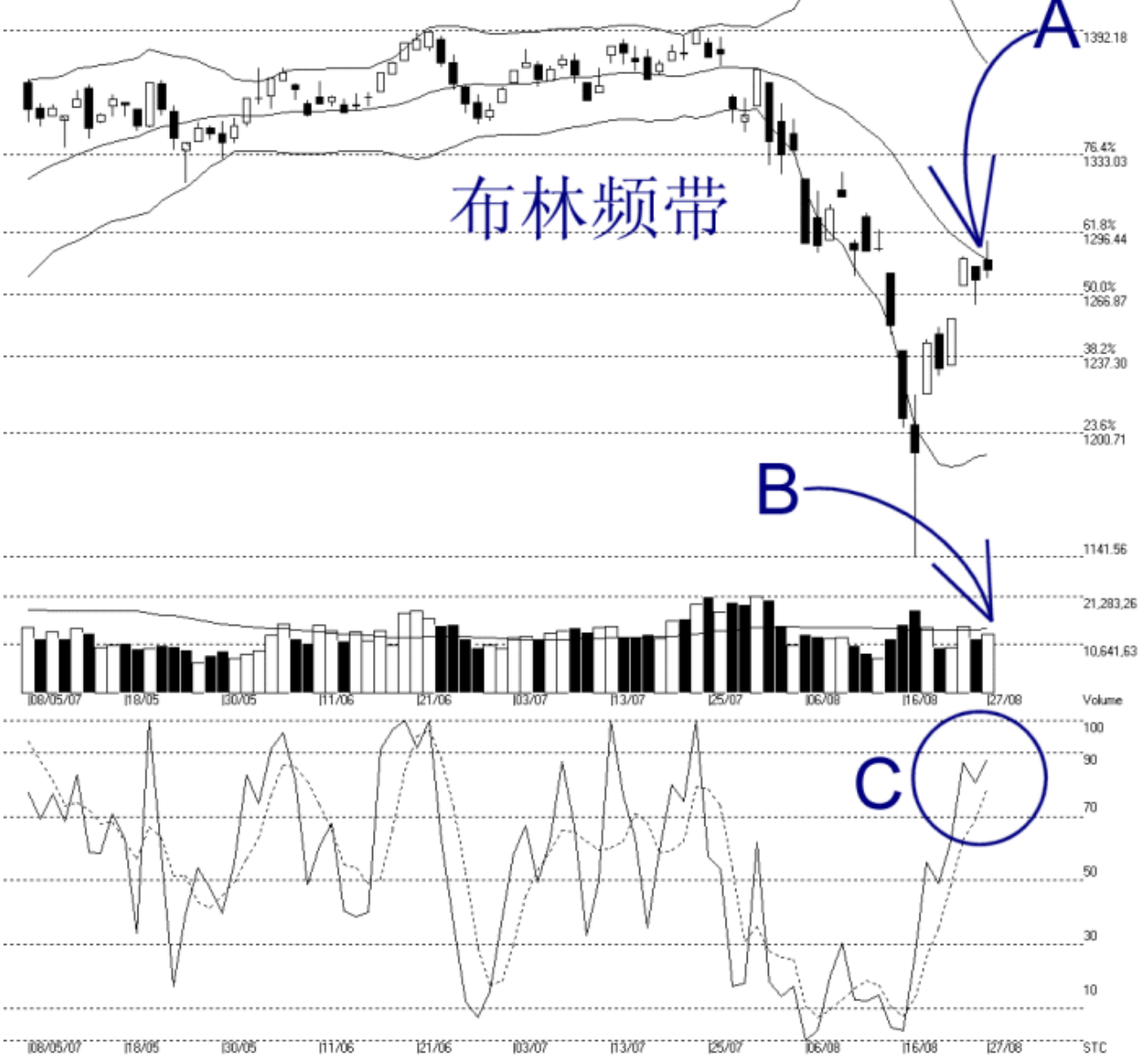
电话: 03-8941 6828 (热线)

海峡指数(马)私人有限公司

自 1998 年为投资者提供技术分析图表

吉隆坡综合指数 KLCI 27-08-2007

Open:1282.940 High:1292.200 Low:1274.330 Close:1278.270 +4.750(0.4%) Volume:13,008,406 (+1043284.87%)
COMPOSITE INDEX [COMPOSITE] 08/05/2007 - 27/08/2007 Ticks=80 { Indices } Bollinger Band(20,2) .5% - Volume
Created with WinChart (TM) Copyright (C) Straits Index (M) Sdn Bhd Daily (Eibo)-27-8-2007 17:26:53



如图中箭头 A 所示，虽然综指一度上扬突破了 20 天的布林中频带（Bollinger Middle Band），不过综指随后精确的在此布林中频带的动态阻力线遇到阻而回软，这显示布林中频带依然是综指当前的动态阻力线。另一方面，布林频带继续的收窄，这显示综指目前正处于一个巩固的格局内，这将维持到布林频带再度打开为止，届时综指的新趋势将由综指处于布林中频带的位置来决定。

综指目前正处于 1276.90 点的胜图自动费氏线以上，这是综指当前的主要扶持水平，若综指跌破 1276.90 点的话，综指的下一道支持水平将是 1241 点的胜图自动费氏线。综指目前的阻力水平则是 1320 点的胜图自动费氏线了。

如图中箭头 B 所示，马股总成交量上扬 8.7%，惟还是未能达到 40 天成交量移动平均线（VMA），这显示整体市场还是缺乏足够的成交量来促使综指再度稳健的上扬。

随机指标（Stochastic）目前继续处于 70% 以上的水平（参考 C 圈），所以综指的短期走势继续的处于上扬的格局。无论如何，若随机指标接下来跌破 70% 的话，那综指短期将会出现下滑的讯号，读者务必密切留意。