



网页: www.straitsindex.com

电邮: info@straitsindex.com

电话: 03-8941 6828 (热线)

海峡指数(马)私人有限公司

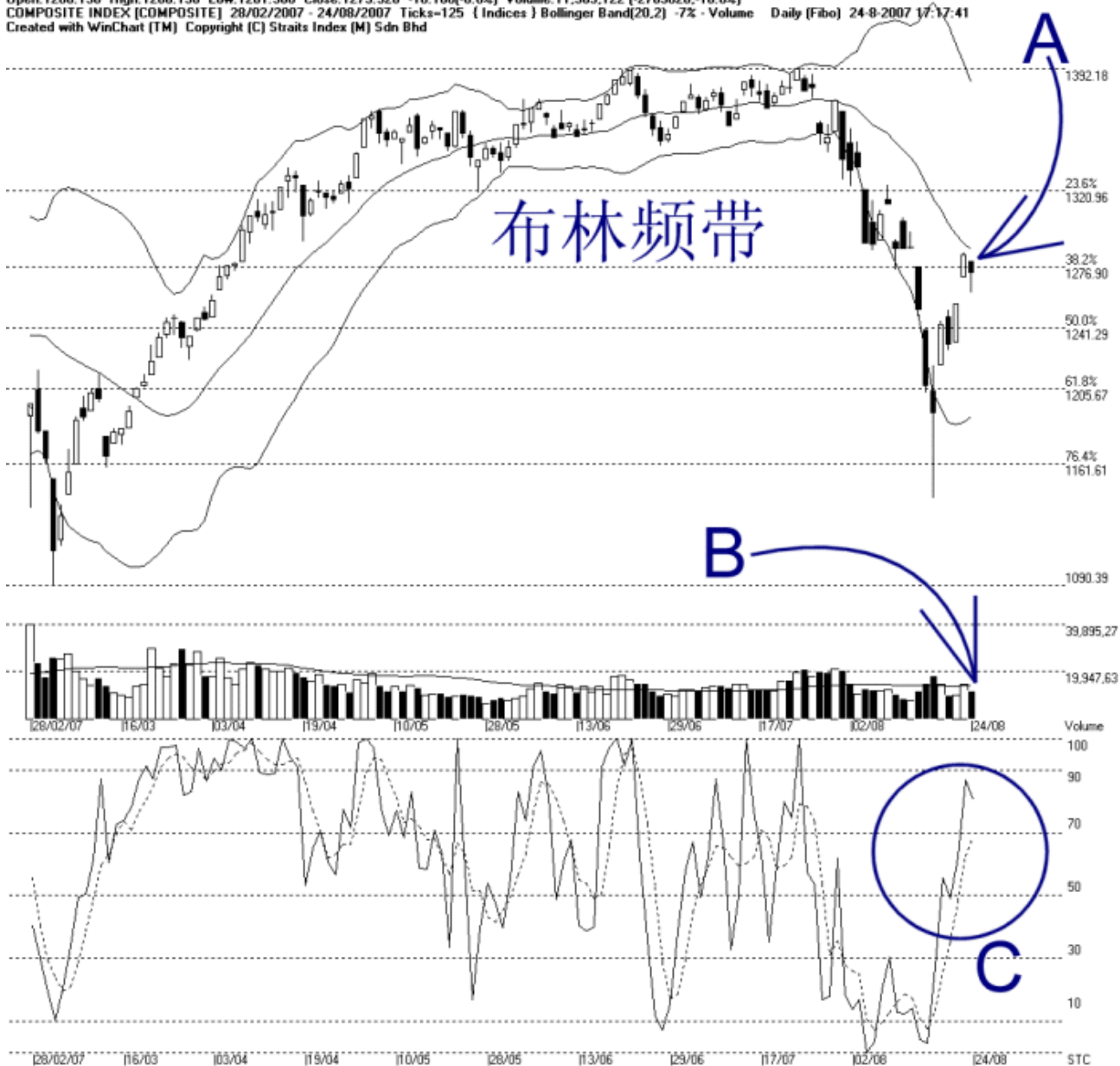
自 1998 年为投资者提供技术分析图表

吉隆坡综合指数 KLCI 24-08-2007

Open:1280.130 High:1280.130 Low:1261.380 Close:1273.520 -10.100(-0.8%) Volume:11,965,122 (-2763820,-18.8%)

COMPOSITE INDEX [COMPOSITE] 28/02/2007 - 24/08/2007 Ticks-125 {Indices} Bollinger Band(20,2) -7% - Volume Daily (Fibo) 24-8-2007 17:17:41

Created with WinChart (TM) Copyright (C) Straits Index (M) Sdn Bhd



由于综指上扬达到 20 天布林中频带 (Bollinger Middle Band) 的水平, 而布林中频带正是上周提到的综指技术反弹目标, 再加上这也是 1276.90 点的胜图自动费氏线阻力, 所以综指在这水平遇到卖压。这表示布林中频带以及 1276.90 点胜图自动费氏线成为综指当前的阻力水平了, 支持水平则是 1241.29 点的胜图自动费氏线。

如图所示, 20 天布林频带 (Bollinger Band) 继续的收窄, 这表示综指继续的从跌势中恢复过来。若综指能上扬突破布林中频带的话, 那综指就有望摆脱跌势的风险。

如图中箭头 B 所示, 马股成交量下滑 18.8%, 使到成交量跌破了 40 天成交量移动均线 (VMA), 这显示整体市场稍微淡静, 意味着投资者选择离场或观望。通常成交量必

须继续的保持至少达到 40 天平均值，综指才能保持稳健上扬的趋势。

如图中 C 圈所示，随机指标（Stochastic）目前是处于 70% 以上，这显示综指短期的走势还是保持在一个上扬的格局内；不过若随机指标接下来跌破 70% 的话，那综指就有转弱的迹象了。