



网页: [www.straitsindex.com](http://www.straitsindex.com)

电邮: [info@straitsindex.com](mailto:info@straitsindex.com)

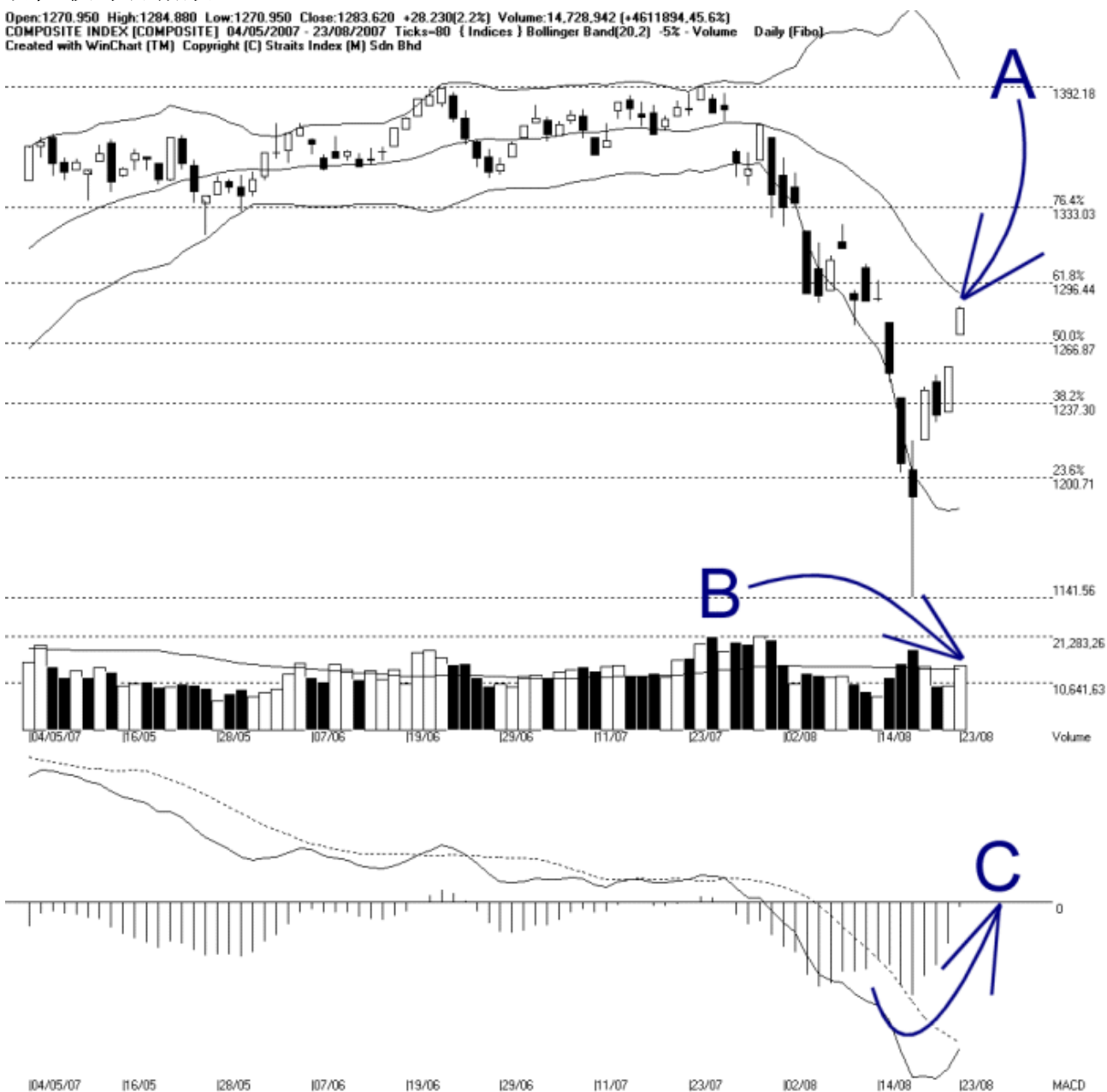
电话: 03-8941 6828 (热线)

海峡指数(马)私人有限公司

自 1998 年为投资者提供技术分析图表

## 吉隆坡综合指数 KLCI 23-08-2007

Open:1270.950 High:1284.880 Low:1270.950 Close:1283.620 +28.230(2.2%) Volume:14,728,942 (+4611894.45.6%)  
COMPOSITE INDEX [COMPOSITE] 04/05/2007 - 23/08/2007 Ticks=80 { Indices } Bollinger Band(20,2) -5% - Volume  
Created with WinChart (TM) Copyright (C) Straits Index (M) Sdn Bhd



在受到美国道琼斯指数上扬的激励下，综指跳空上扬并突破了 1276.90 点的胜图自动费氏线，直达 20 天布林中频带（Bollinger Middle Band）的水平（参考箭头 A）。若综指接下来能继续的处于 1276.90 点的胜图自动费氏线以上的话，那 1276.90 点就有望成为综指接下来的支持水平了。综指当前的阻力水平则分别是 1300 点的心理阻力水平以及 1321 点的胜图自动费氏线。

如图所示，20 天的布林中频带目前是处于 1292 点的水平，这是综指当前的动态阻力水平，若综指也能上扬突破布林中频带的话，那综指的后市就有望转强；当然这也须要配合布林频带明显的打开，综指才能确认转为涨势。

若综指接下来未能成功突破布林中频带这水平的話，那综指将与2月尾的水平形成一个“头肩顶”（Head And Shoulders），届时综指就有再度下跌的风险了。

如图中箭头 B 所示，马股总成交量上扬 45.6%，使到成交量上扬突破了 40 天的平均值，这显示整体市场人气充足，这对综指稳健上扬是有正面的影响的。

如图中箭头 C 所示，平均乖离（MACD）的振荡指标（Histogram）形成一个圆底，所以综指短期的趋势继续的上扬，直到振荡指标形成一个相对的圆顶为止。