



网页: www.straitsindex.com

电邮: info@straitsindex.com

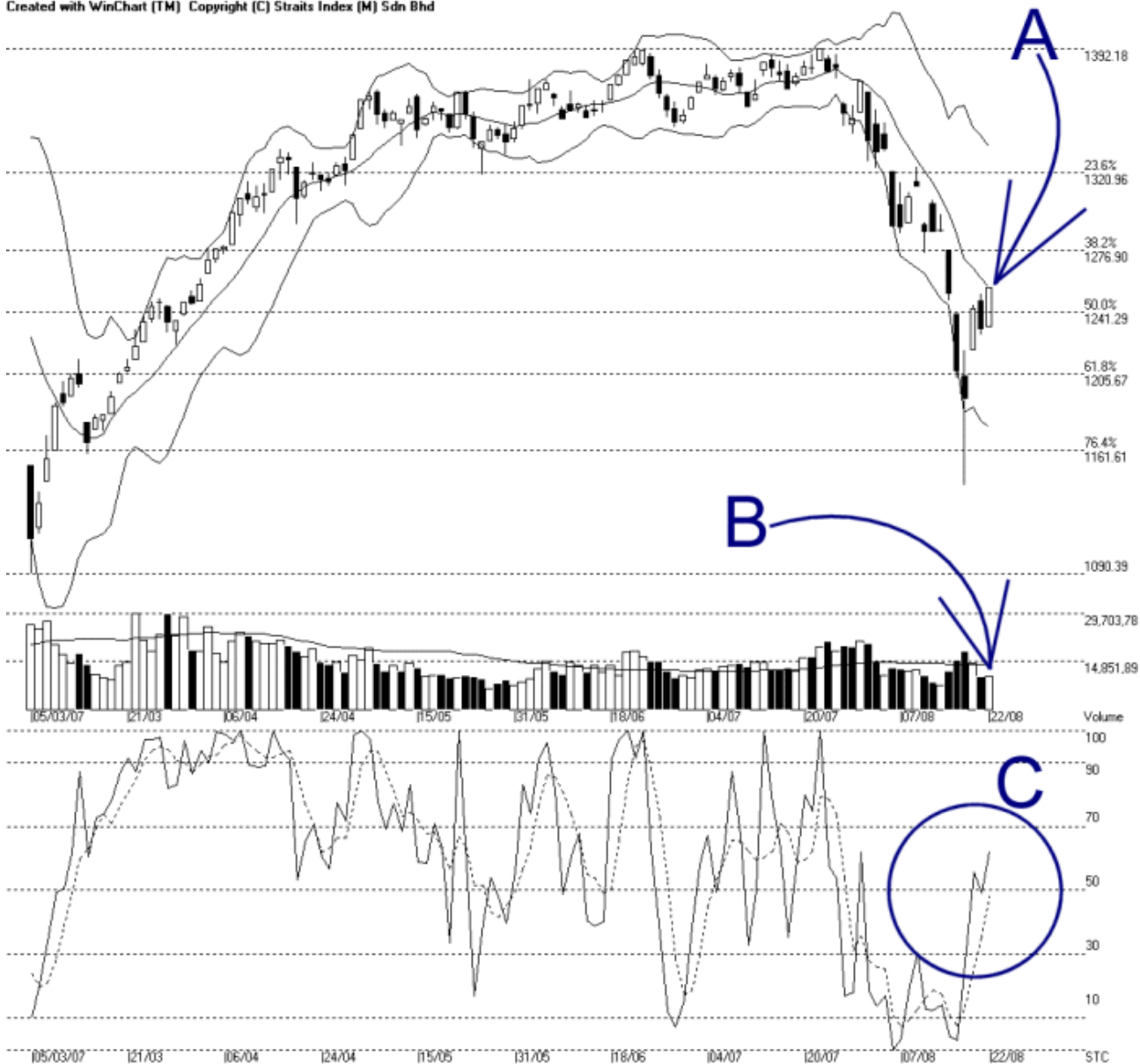
电话: 03-8941 6828 (热线)

海峡指数(马)私人有限公司

自 1998 年为投资者提供技术分析图表

吉隆坡综合指数 KLCI 22-08-2007

Open: 1232.860 High: 1255.390 Low: 1232.820 Close: 1255.390 +23.910(1.9%) Volume: 10,117,048 (+31727.0.3%)
COMPOSITE INDEX [COMPOSITE] 05/03/2007 - 22/08/2007 Ticks=120 {Indices} Bollinger Band(10,2) -2% - Volume Daily (Fibo) 22-8-2007 17:19:20
Created with WinChart (TM) Copyright (C) Straits Index (M) Sdn Bhd



如图中箭头 A 所示, 综合指数再度上扬, 惟综指精确的在布林中频带 (Bollinger Middle Band) 遇到阻力, 这显示布林中频带是综指当前的动态阻力水平。若综指能上扬突破了布林中频带的话, 那综指就有望转强, 不过这是需要有布林频带明显打开的配合才行。

由于综指上扬突破了 1241 点的胜图自动费氏线, 所以 1241 点的胜图自动费氏线成为了综指接下来的支持水平了, 综指当前的阻力线则是 1276.90 点的胜图阻力水平。

如图中箭头 B 所示, 马股总成交量稍微上扬 0.3%, 不过继续的处于 40 天的成交量移动平均线 (VMA) 以下, 这显示整体市场稍微淡静, 若综指要稳健的转强的话, 成交量是

必须至少达到 40 天成交量平均值的。

如 C 圈所示，随机指标（Stochastic）在 50% 水平获得扶持后再度上扬，若随机指标成功上扬突破 70% 的话，那综指短期的走势就有望继续的转强。换句话说，若随机指标未能上扬达到 70% 的话，综指的短期走势目前也只能算是技术反弹而已。