



网页: www.straitsindex.com

电邮: info@straitsindex.com

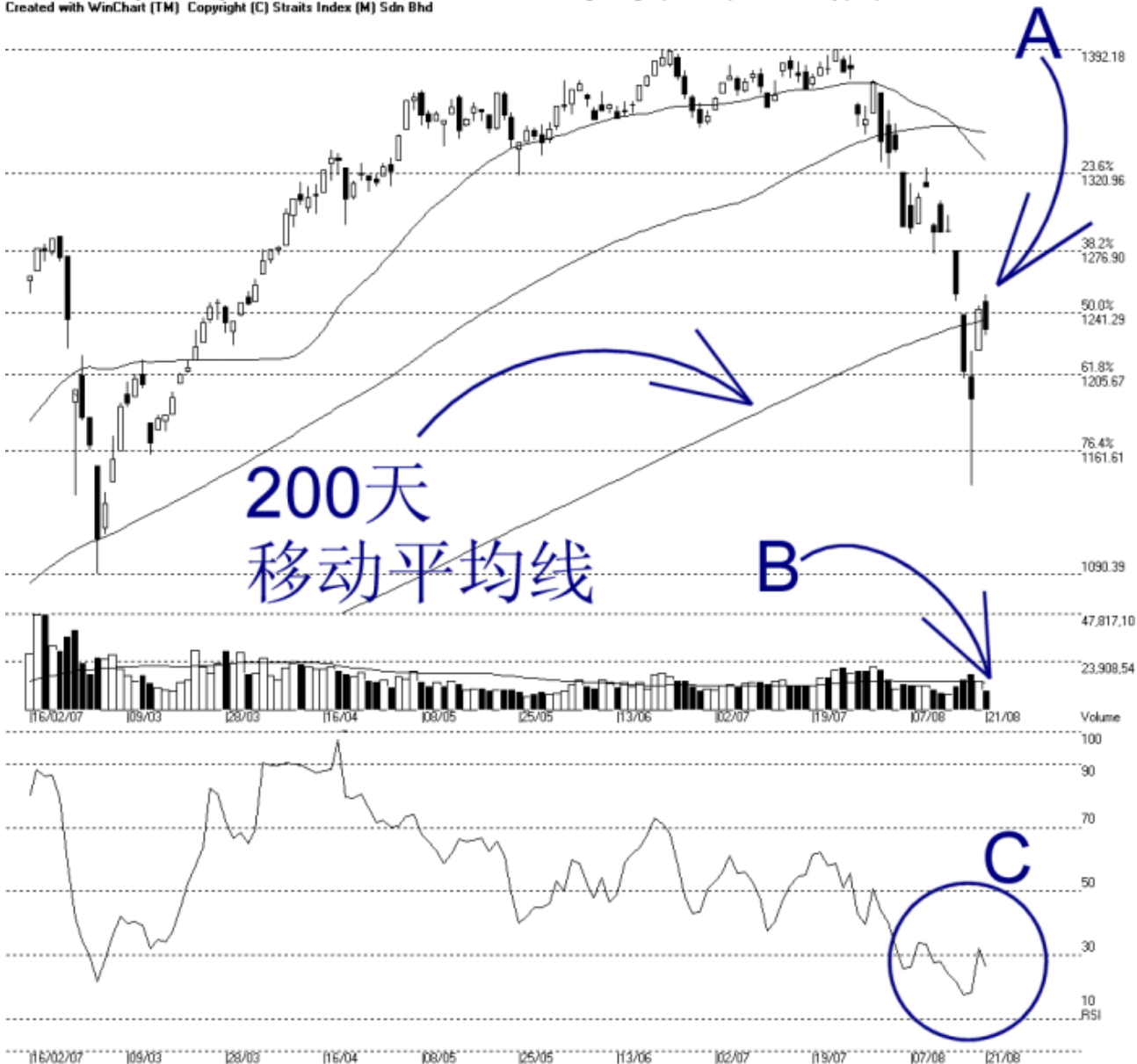
电话: 03-8941 6828 (热线)

海峡指数(马)私人有限公司

自 1998 年为投资者提供技术分析图表

吉隆坡综合指数 KLCI 21-08-2007

Open:1247.610 High:1251.020 Low:1227.880 Close:1231.480 -11.910(-1.0%) Volume:10,085,321 (-4362836,-30.2%)
COMPOSITE INDEX [COMPOSITE] 16/02/2007 - 21/08/2007 Ticks:128 { Indices } Moving Averages (31,90,200) - Volume Daily (Fibo) 21-8-2007 17:16:17
Created with WinChart (TM) Copyright (C) Straits Index (M) Sdn Bhd



如图中箭头 A 所示, 综指稍微回退, 使到综指最终未能站稳在 200 天的移动平均线 (Moving Average) 以及 1241 点的胜图自动费氏线, 这也表示综指目前依然是受到 200 天移动平均线以及 1241 点胜图自动费氏线阻力的影响。通常综指是必须上扬突破 200 天的移动平均线, 综指中长期的走势才有望转强。

由于综指目前还是处于 20 天布林中频带 (Bollinger Middle Band) 以下, 所以综指的涨势只能算是技术反弹, 而布林中频带则是技术反弹的目标之一。换句话说, 若综指一直未能突破布林中频带的话, 综指还是未能完全属于转强。

如图中箭头 B 所示, 马股总成交量下降 30.2%, 这使到成交量跌破了 40 天成交量平

均移动线（VMA）。这是投资者离场观望的迹象，若成交量继续低迷的话，那综指就有步入调整巩固的迹象了。

如 C 圈所示，胜图强弱指标继续的处于 30% 以下，这显示综指的中期走势还是属于趋软的，通常胜图强弱指标必须上扬突破 30% 的水平，综指的中期走势才有望转强的。