



网页: www.straitsindex.com

电邮: info@straitsindex.com

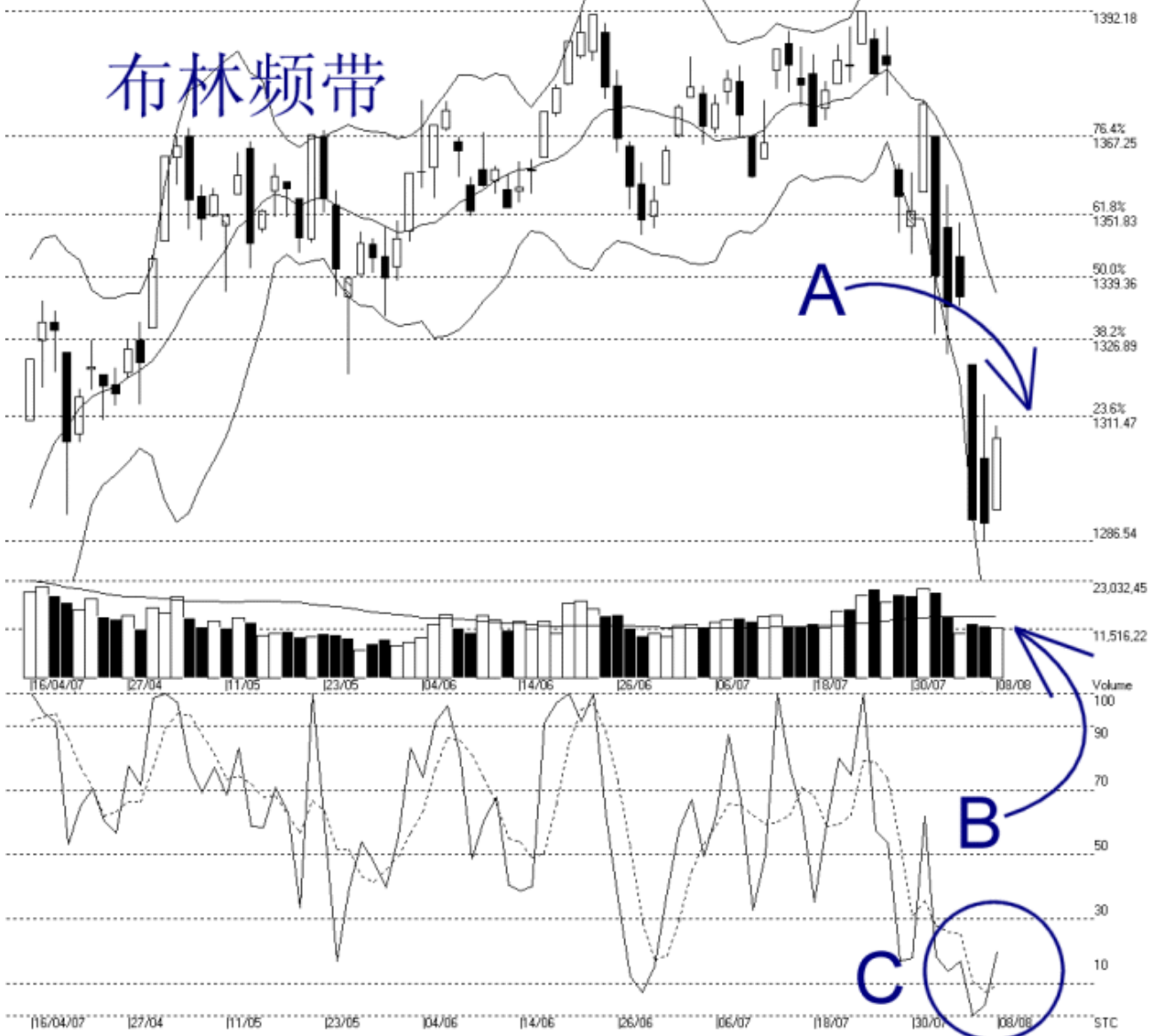
电话: 03-8941 6828 (热线)

海峡指数(马)私人有限公司

自 1998 年为投资者提供技术分析图表

吉隆坡综合指数 KLCI 08-08-2007

Open:1292.870 High:1309.480 Low:1292.870 Close:1307.170 +17.040(1.3%) Volume:11,890,245 (-623682,-5.0%)
COMPOSITE INDEX [COMPOSITE] 16/04/2007 - 08/08/2007 Ticks=80 (Indices) Bollinger Band(10,2) -4% - Volume Daily (Fibo)
Created with WinChart (TM) Copyright (C) Straits Index (M) Sdn Bhd



综合指数在区域性技术回弹的影响下，也同步的上扬，这显示综指在 1290 点的胜图自动费氏线找到支持水平。如图中箭头 A 所示，综指当前的阻力水平为 1311.47 点的胜图自动费氏线，若综指突破此阻力水平的话，综指的下一道阻力水平为 1326.89 点的胜图自动费氏线。

如图所示，布林频带 (Bollinger Band) 收窄 4%，这表示综指继续收复失地，从跌势中恢复过来。无论如何，由于综指目前还是处于布林中频带 (Bollinger Middle Band) 以下，所以综指目前上扬只能算是技术反弹而已。通常综指必须先突破布林中频带这动态阻力线，综指才有望转为上扬的趋势的。

如图中箭头 B 所示，马股总成交量稍微减少 5%，也继续的维持在 40 天的成交量移动平均线以下，所以整体的市场的交投量还是未完全的恢复。通常成交量必须要至少达到 40 天的平均值，那综指才有望稳健的转强。

如 C 圈所示，随机指标（Stochastic）继续上扬，所以综指短期的走势也上扬。若随机指标能上扬突破 30% 的话，那综指短期就有望摆脱跌势。无论如何随机指标必须上扬突破 70% 的水平，综指才算是完全转强的。