



网页: www.straitsindex.com

电邮: info@straitsindex.com

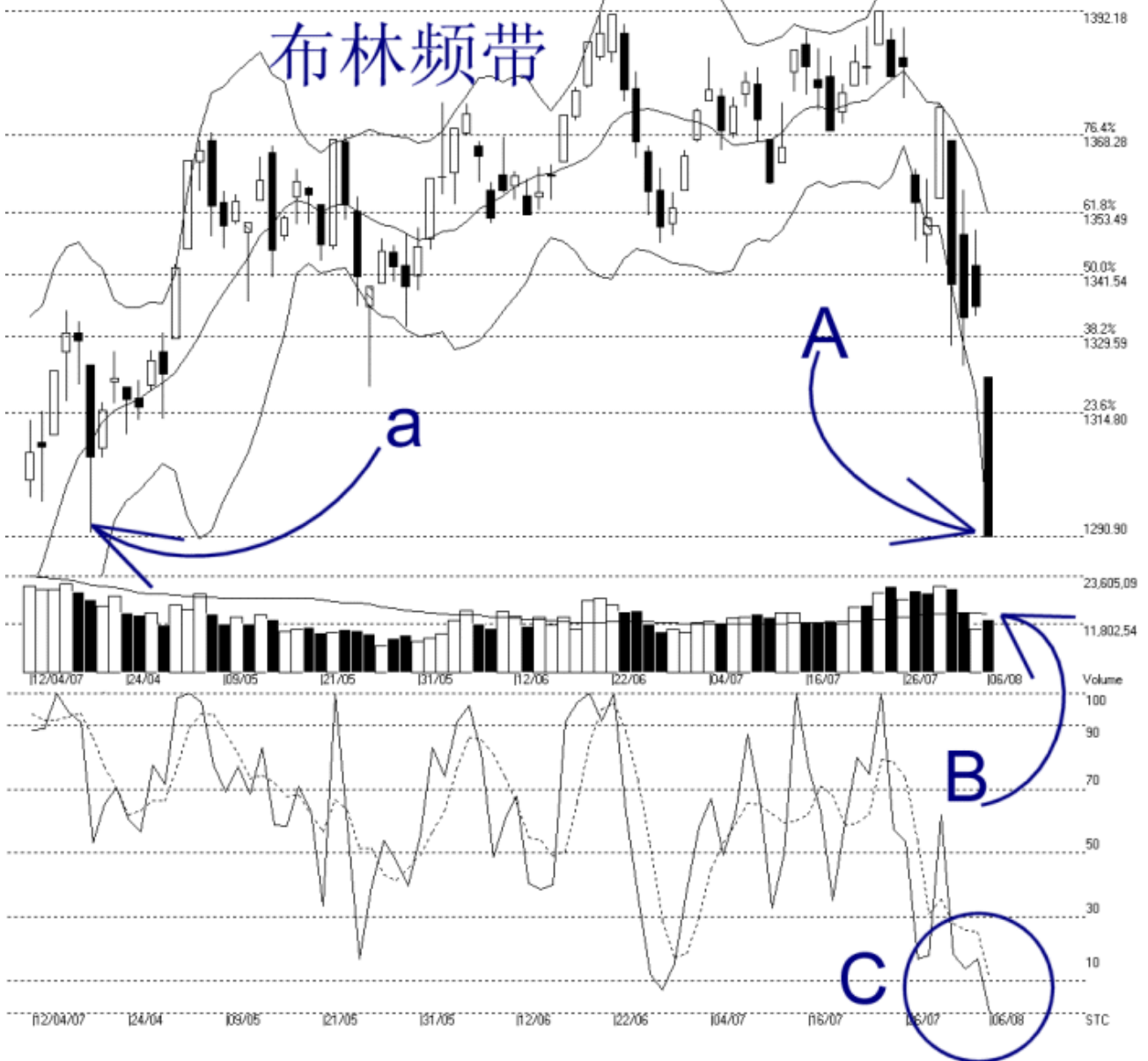
电话: 03-8941 6828 (热线)

海峡指数(马)私人有限公司

自 1998 年为投资者提供技术分析图表

吉隆坡综合指数 KLCI 06-08-2007

Open:1321.710 High:1321.710 Low:1290.900 Close:1290.900 -44.520(-3.3%) Volume:13,013,675 (+2434026.23%)
COMPOSITE INDEX [COMPOSITE] 12/04/2007 - 06/08/2007 Ticks=80 { Indices } Bollinger Band(10,2) 39% - Volume Daily (Fibo)
Created with WinChart (TM) Copyright (C) Straits Index (M) Sdn Bhd



由于美国的股市在上周五继续恶化，所以亚太区域股市以及综合指数都纷纷下跌。如图所示，由于综指早已经处于布林中频带（Bollinger Middle Band）以下了，所以当布林频带进一步打开时（34%），综指再度的下跌。通常这跌势将会持续直到布林频带打开的幅度减低或收窄为止，而布林中频带则会成为综指的动态阻力线。

如图中箭头 A 所示，综指以最低点挂收，跌至 1290.90 点的胜图自动费氏线，这也是接近综指在 4 月 19 日的最低水平（参考箭头 a），这是综指当前暂时的支持水平。若综指跌

破这一道支持水平的话，那综指再下一道的支持点则落在 1276.90 点的胜图自动费氏线。

如图中箭头 B 所示，马股总成交量进一步减少，也跌破了 40 天的成交量移动平均线（VMA），所以整体市场继续转弱。一般上，当综指下跌时，是不需要成交量来确认的，所以若成交量继续低迷的话，那综指还是有继续滑落的风险。

如图中 C 圈所示，随机指标（Stochastic）再度滑落，跌至最低点，这是综指短期走低的讯号。无论如何由于随机指标跌至 0% 这超卖水平，所以这使到综指有望出现短期的技术回弹，不过如果随机指标未能突破 30% 的话，综指短期的走势仍然是看低一线。