



**STRAITS
index**

网页: www.straitsindex.com

电邮: info@straitsindex.com

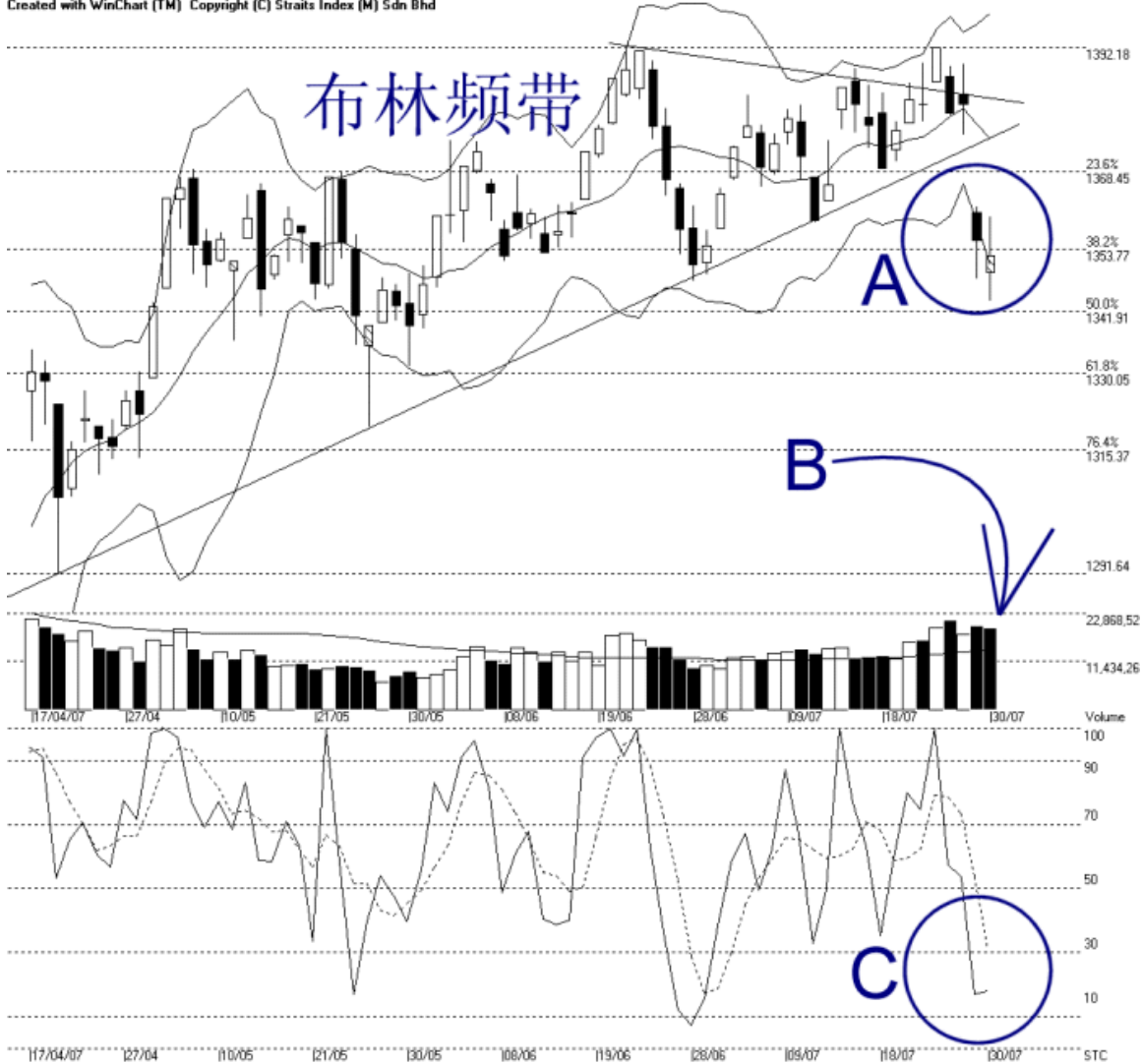
电话: 03-8941 6828 (热线)

海峡指数(马)私人有限公司

自 1998 年为投资者提供技术分析图表

吉隆坡综合指数 KLCI 30-07-2007

Open:1349.270 High:1359.920 Low:1343.730 Close:1352.410 -2.970(-0.2%) Volume:19,513,557 (-453308,-2.3%)
COMPOSITE INDEX [COMPOSITE] 17/04/2007 - 30/07/2007 Ticks=72 (Indices) Bollinger Band(10,2) 26% - Volume Daily (Fibo)
Created with WinChart (TM) Copyright (C) Straits Index (M) Sdn Bhd



如图中 A 圈所示，综合指数一度也是以跳低缺口开市，无论如何综指随后一度上扬，惟闭市前的套利活动使到综指稍微下滑 2.97 点，也跌破了 1353.77 点的胜图自动费氏线；所以综指当前的阻力水平转为 1353.77 点，综指目前的支持水平则落在 1341.91 点的 50% 的胜图自动费氏线。

如图所示，布林频带（Bollinger Band）打开的幅度为 26%，由于综指已经处于布林中频带以下，这显示综指还是未完全恢复上扬的走势。无论如何，综

指接下来是有望出现布林中频带对综指的“拉回效应”（Pull Back Effect），布林中频带将是综指出现技术回弹的目标，也是综指的动态阻力线。

如图中箭头 B 所示，马股总成交量稍微减少 2.3%，不过还是达到 40 天成交量移动平均线（VMA）的水平，这表示整体的市场还是属于相当活跃的，这对综指随后出现技术反弹是有利的。

如图中 C 圈所示，随机指标（Stochastic）继续的维持在 30% 以下的水平，这显示综指短期的趋势还是处于弱势内，若随机指标短期内能上扬突破 30% 的话，那综指就有望出现技术回弹（短期涨势）。