



**STRAITS
index**

网页: www.straitsindex.com

电邮: info@straitsindex.com

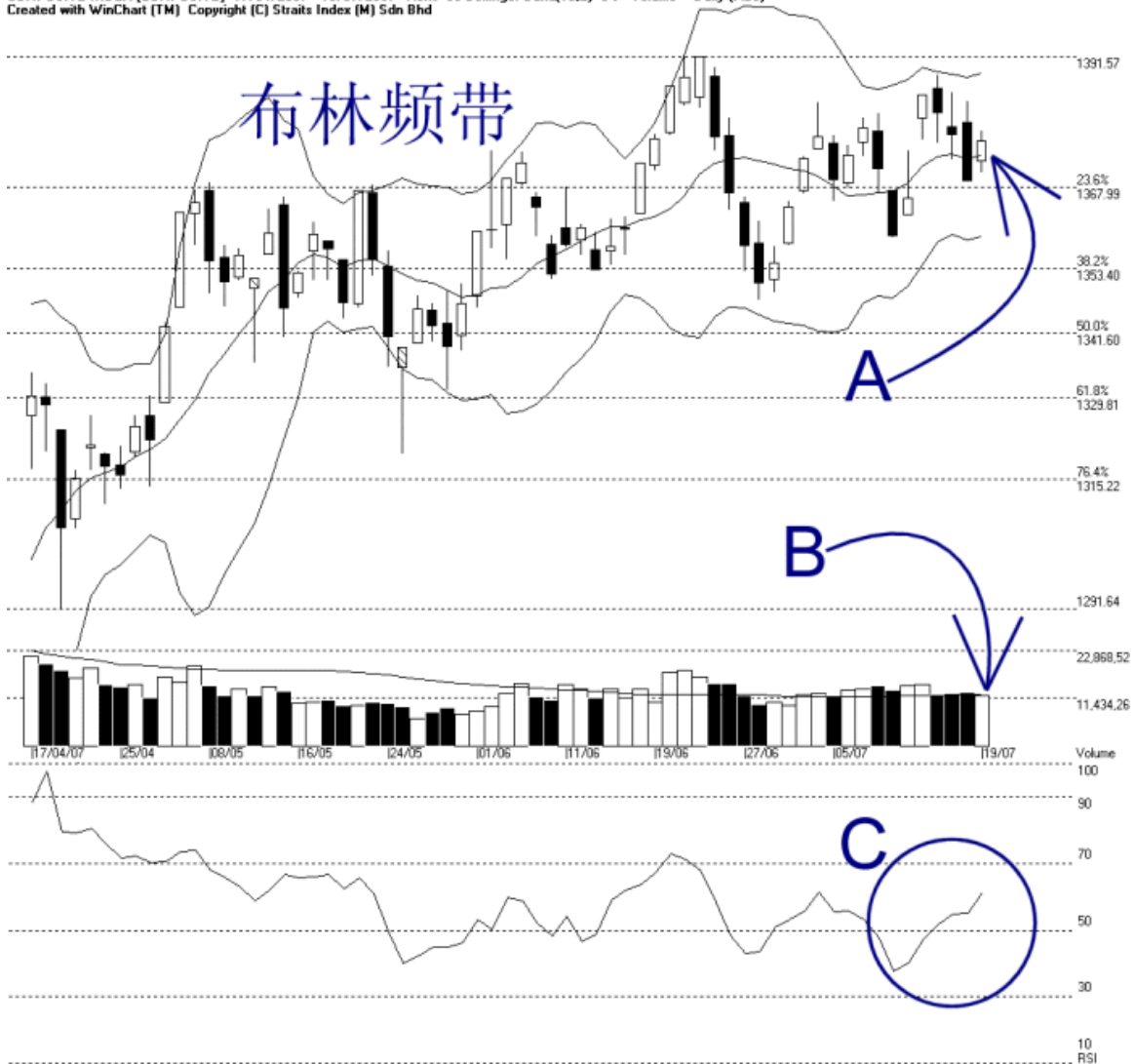
电话: 03-8941 6828 (热线)

海峡指数(马)私人有限公司

自 1998 年为投资者提供技术分析图表

吉隆坡综合指数 KLCI 19-07-2007

Open:1372.810 High:1378.150 Low:1370.520 Close:1376.400 +7.170(0.5%) Volume:12,019,979 (-859311,-6.7%)
COMPOSITE INDEX [COMPOSITE] 17/04/2007 - 19/07/2007 Ticks=65 Bollinger Band(10.2) 0% - Volume Daily (Fibo)
Created with WinChart (TM) Copyright (C) Straits Index (M) Sdn Bhd



如图中箭头 A 所示, 综合指数出现反弹而上扬回到布林中频带 (Bollinger Middle Band) 以上的水平, 不过布林频带 (Bollinger Band) 则依然是属于一个收窄的情形 (0%), 所以这显示综指仍然是处于一个横摆巩固的格局。

通常当布林频带收窄时, 这是表示综指正酝酿着一个新的趋势, 这新趋势将在布林频带再度明显的打开时浮现出来。届时综指的新趋势将由综指处于布林中频带的位置来决定。综指当前的阻力水平依旧是 1391.57 点的胜图自动费氏线, 这也是综指的历史最高水平, 所以阻力倍增。

如图中箭头 B 所示，马股总成交量减少了 6.7%，稍微跌破了 40 天成交量移动平均线（VMA）的水平，这是整体市场有稍微转为淡静迹象的先兆。若成交量未能再度增加到 40 天平均值以上的话，那综指将会继续调整巩固了。

如图中 C 圈所示，胜图强弱指标（WinChart RSI）上扬，若在综指横摆时，胜图强弱指标继续上扬的话，那将出现一个“上扬背驰讯号”（Bullish Divergence）的讯号。如果胜图强弱指标上扬进入 70% 以上的话，那综指这有望转为中期涨势了。无论如何，这都要等到布林频带再度明显的打开时，那综指才有望摆脱这僵局。