



**STRAITS
index**

网页: www.straitsindex.com

电邮: info@straitsindex.com

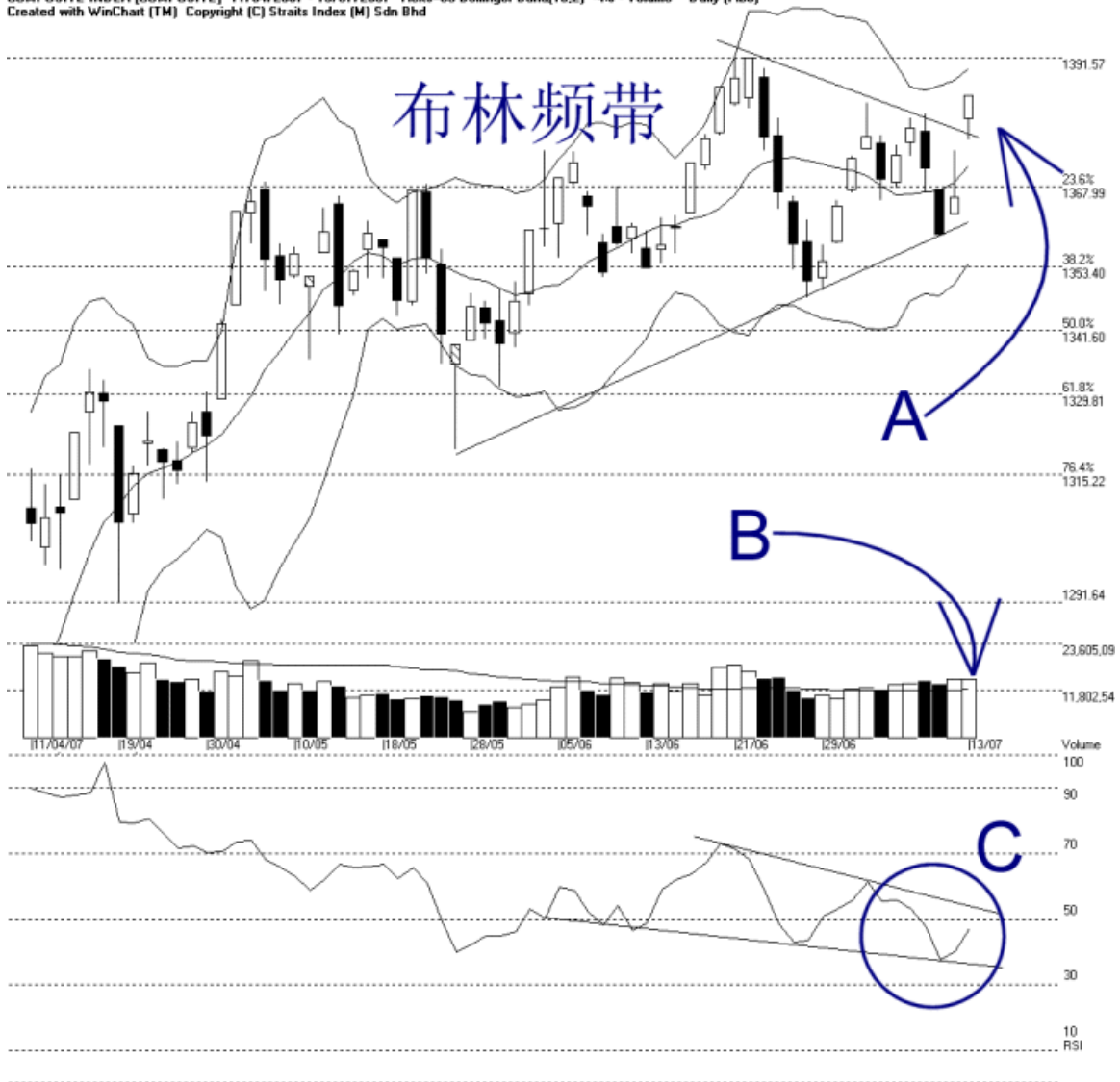
电话: 03-8941 6828 (热线)

海峡指数(马)私人有限公司

自 1998 年为投资者提供技术分析图表

吉隆坡综合指数 KLCI 13-07-2007

Open:1380.480 High:1384.720 Low:1376.630 Close:1384.720 +18.700(1.4%) Volume:14,734,212 (+206846.14%)
COMPOSITE INDEX [COMPOSITE] 11/04/2007 - 13/07/2007 Ticks=65 Bollinger Band(10.2) -4% - Volume Daily (Fibo)
Created with WinChart (TM) Copyright (C) Straits Index (M) Sdn Bhd



如图中箭头 A 所示, 在隔夜美国道琼斯指数暴涨的牵引下综合指数以跳空开市, 这也使到综指终于上扬突破了这三角形, 所以接下来只要综指能在这三角形的顶部获得扶持的话, 那综指就有望上探 1391.57 点的胜图自动费氏线了。

如图所示, 综指也一并上扬突破了布林中频带 (Bollinger Middle Band) 这动态阻力线, 这表示若布林频带接下来打开的话, 那综指就有再度上扬的可能了。通常只要综指处于布林中频带以上的话, 那综指继续走强的几率也相应提高。

如图中箭头 B 所示，马股总成交量稍微增长 1.4%，也继续的处于 40 天成交量移动平均线（VMA）水平以上。通常只要成交量能够继续的保持处于 40 天平均值以上的话，那综指继续转强的机会也继续的增加。

如图中 C 圈所示，胜图强弱指标（WinChart RSI）在楔形内反弹，所以综指中期的趋势也有望转强。若胜图强弱指标能上扬突破楔形，甚至突破 70% 以上的话，那综指中期的走势就继续的看高一线了。