



**STRAITS
index**

网页: www.straitsindex.com

电邮: info@straitsindex.com

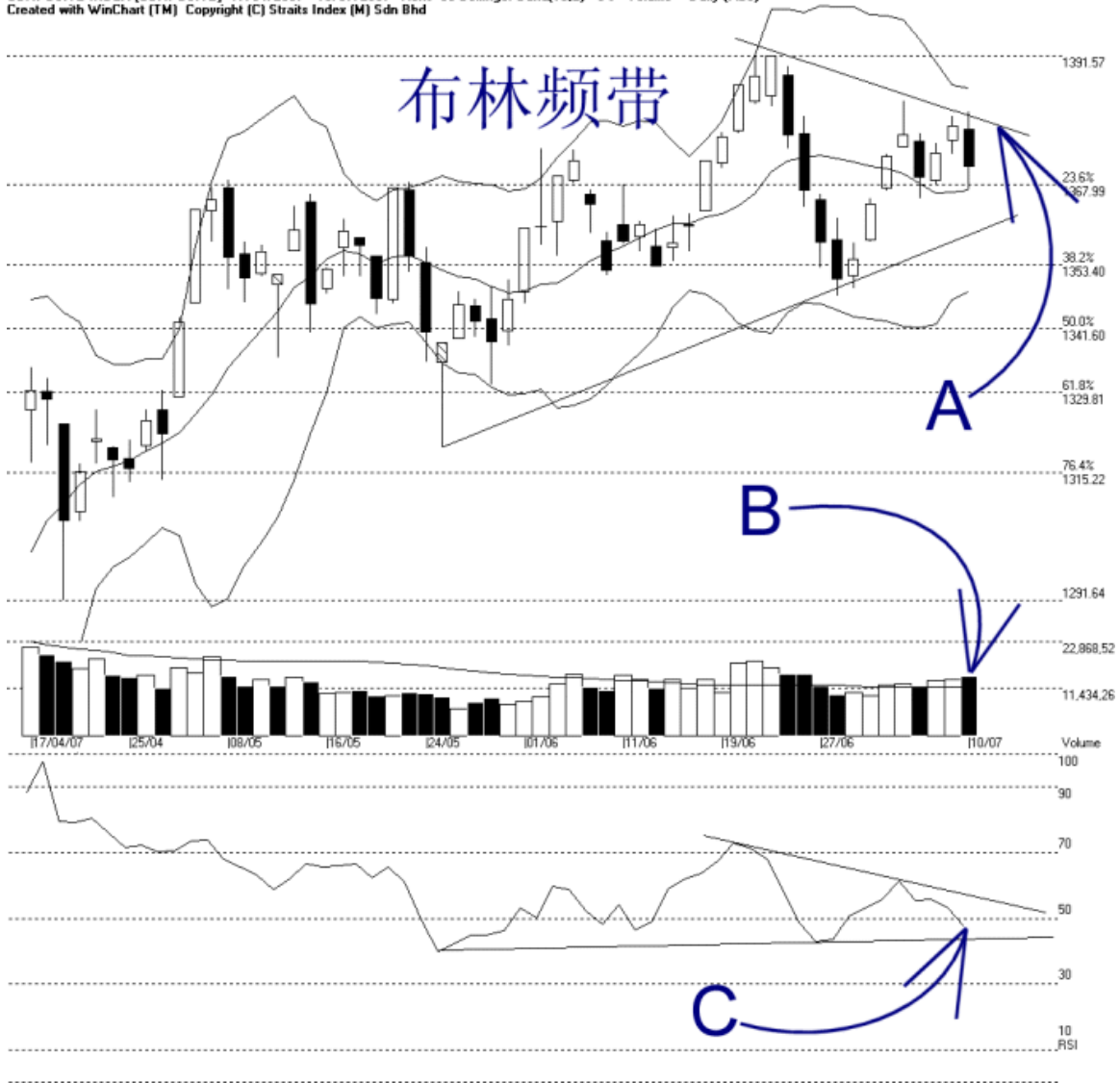
电话: 03-8941 6828 (热线)

海峡指数(马)私人有限公司

自 1998 年为投资者提供技术分析图表

吉隆坡综合指数 KLCI 10-07-2007

Open:1378.150 High:1381.320 Low:1366.990 Close:1371.450 -7.240(-0.5%) Volume:14,408,153 (+738254.54%)
COMPOSITE INDEX [COMPOSITE] 17/04/2007 - 10/07/2007 Ticks=58 Bollinger Band(10.2) -5% - Volume Daily (Fibo)
Created with WinChart (TM) Copyright (C) Straits Index (M) Sdn Bhd



如图中箭头 A 所示，综合指数精确在我们提到的等边三角形受到阻力而回软，综指随后在布林中频带（Bollinger Middle Band）这动态支持线上回弹。这显示布林中频带继续的成为综指当前的支持水平，综指接下来的阻力水平则继续的是 1391.57 点的胜图自动费氏线。

如图所示，综指目前正处于一个三角形内，这是综指正在巩固的讯号。读者也可以从布林频带（Bollinger Band）近期来收窄的情形看的出来。通常在布林频带收窄以及综指横摆巩固时，这将是综指正酝酿着一个新趋势的现象。

所以当布林频带再度明显的打开的时，那将是综指摆脱目前这僵局的讯号。届时综指处于布林中频带的位置将是综指新趋势的方向了。

如图中箭头 B 所示，马股总成交量继续上扬，所以成交量也继续的处于 40 天成交量移动平均线（VMA）水平以上，这显示整体市场的人气还是足够的，这对综指转强还是有利的。

如图中箭头 C 所示，胜图强弱指标（WinChart RSI）也是处于一个三角形内，这与综指的图形是相符的。所以若综指图形以及胜图强弱指标在同一个方向突破三角形的话，这新的方向将是综指接下来的新趋势了。