



**STRAITS
index**

网页: www.straitsindex.com

电邮: info@straitsindex.com

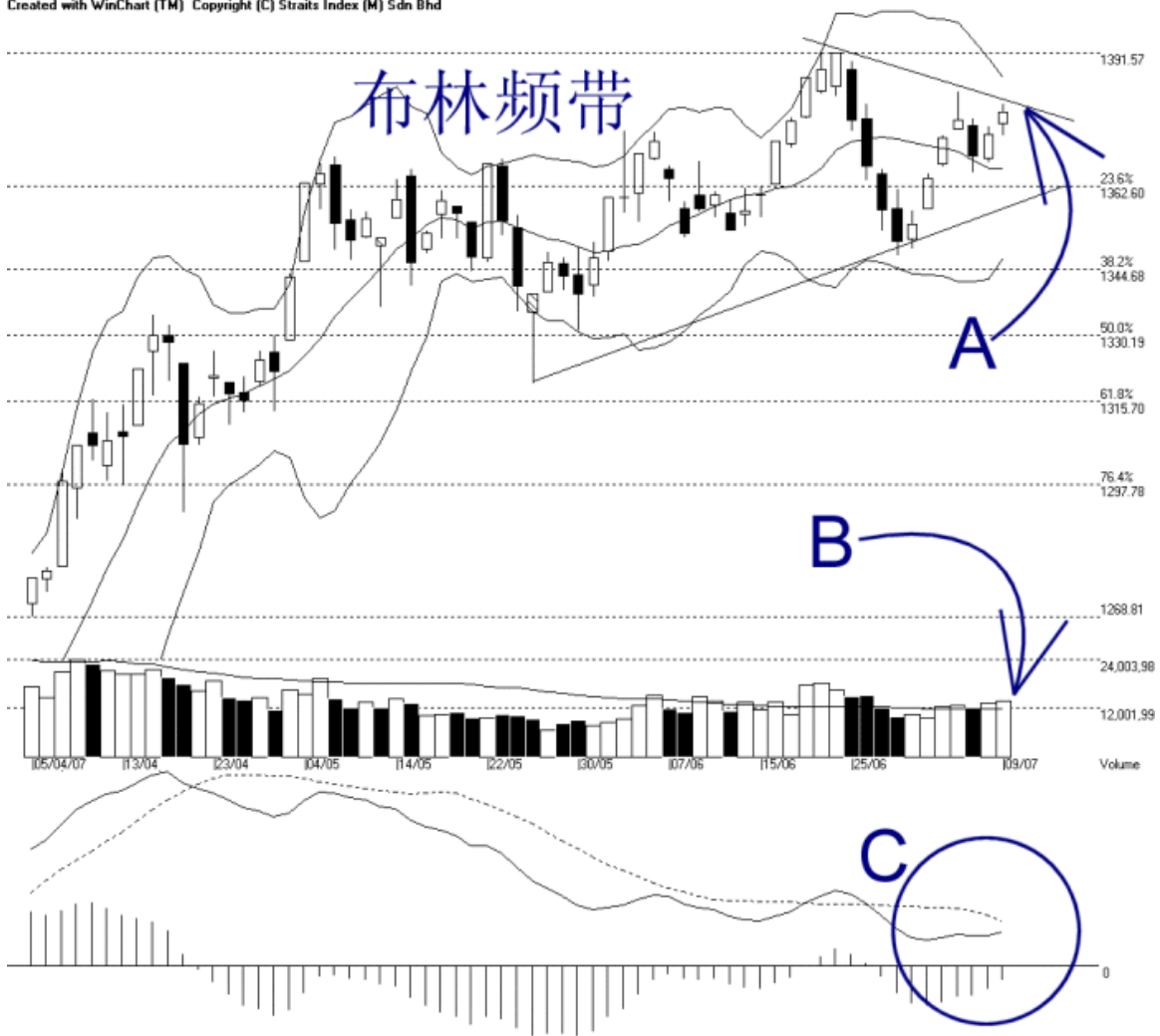
电话: 03-8941 6828 (热线)

海峡指数(马)私人有限公司

自 1998 年为投资者提供技术分析图表

吉隆坡综合指数 KLCI 09-07-2007

Open:1376.210 High:1380.490 Low:1373.600 Close:1378.690 +4.850(0.4%) Volume:13,669,899 (+362573.2.7%)
COMPOSITE INDEX [COMPOSITE] 05/04/2007 - 09/07/2007 Ticks=65 Bollinger Band(10.2) -18% - Volume Daily (Fibo)
Created with WinChart (TM) Copyright (C) Straits Index (M) Sdn Bhd



如图中箭头 A 所示, 综合指数上扬, 惟综指在上周提到的三角形的趋势线遇到阻力。这是综指当前的动态阻力线; 若综指上扬突破这等边三角形的话, 综指就有望继续上探 1391.57 点的胜图自动费氏线的阻力了。

如图所示, 布林频带 (Bollinger Band) 目前是继续的收窄 (-18%), 这显示综指目前正酝酿着一个新的趋势。当布林频带再度明显的打开时, 届时综指处于布林中频带的位置将是综指新的趋势。

如图中箭头 B 所示，马股总成交量上扬 2.7%，也继续的处于 40 天成交量移动平均线（VMA）水平以上，这活跃的交投量继续的为综指转强力量保温。通常只要成交量能继续的维持在 40 天平均值以上的话，综指转强的几率也有望提高。

如图中 C 圈所示，平均乖离（MACD）缓缓地上扬，所以平均乖离的震荡指标（Histogram）也形成了一个圆底得形状，所以若平均乖离上扬突破触发线（Trigger）的话，那综指中期的走势也将有望转为上扬了。