



**STRAITS  
index**

网页: [www.straitsindex.com](http://www.straitsindex.com)

电邮: [info@straitsindex.com](mailto:info@straitsindex.com)

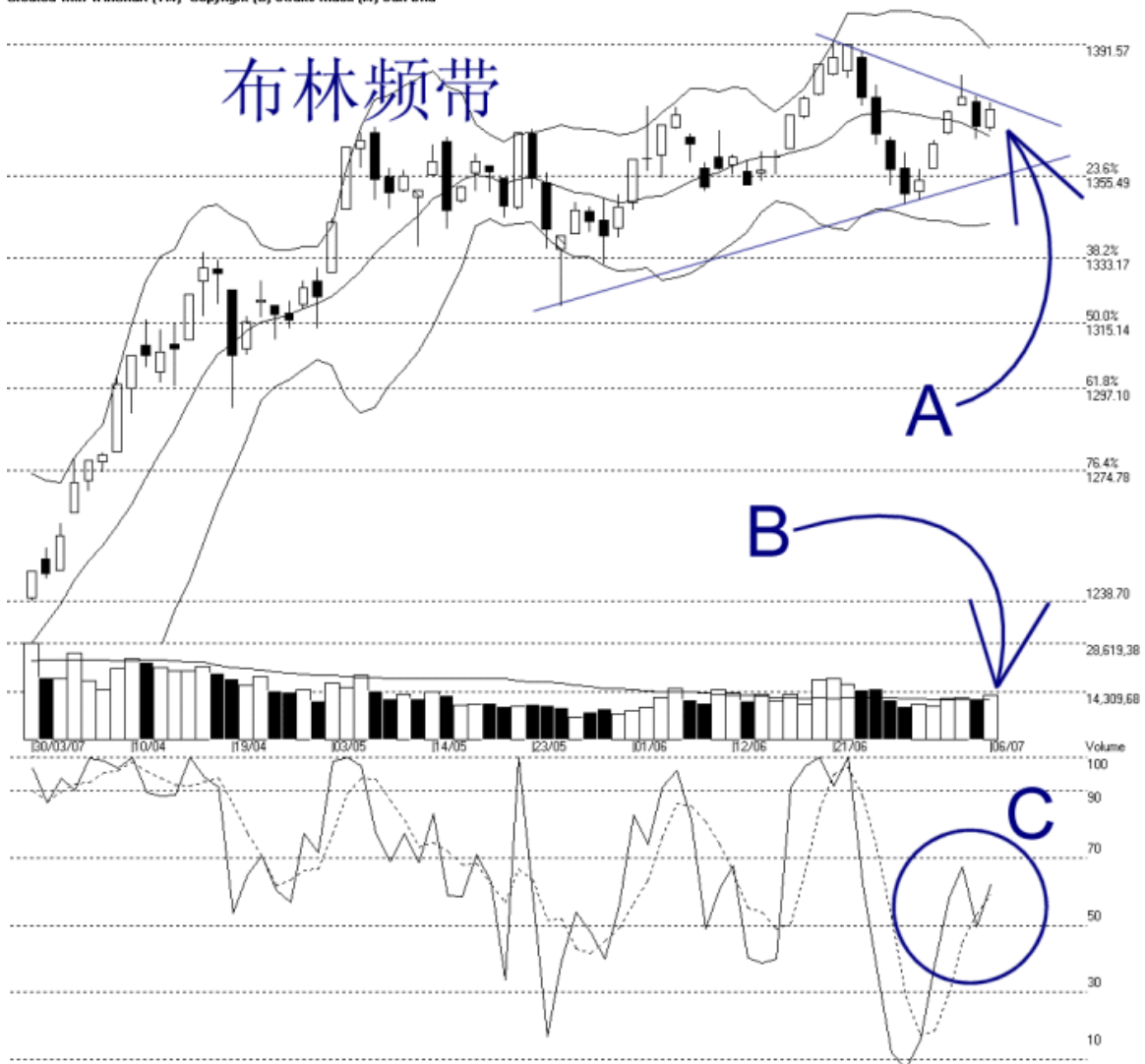
电话: 03-8941 6828 (热线)

海峡指数(马)私人有限公司

自 1998 年为投资者提供技术分析图表

## 吉隆坡综合指数 KLCI 06-07-2007

Open:1368.820 High:1375.640 Low:1367.800 Close:1373.840 +4.540(0.3%) Volume:13,307,326 (+1203097.99%)  
COMPOSITE INDEX [COMPOSITE] 30/03/2007 - 06/07/2007 Ticks=68 Bollinger Band(10.2) - 9% - Volume Daily (Fibo)  
Created with WinChart (TM) Copyright (C) Straits Index (M) Sdn Bhd



如图中箭头 A 所示, 综指再度的在布林中频带 (Bollinger Middle Band) 受到支持后上扬, 所以布林中频带继续的成为综指接下来的动态支持线。综指当前的阻力水平则是 1391.57 点的胜图自动费氏线, 支持水平则是 1320.5 点的胜图自动费氏线。

如图所示, 布林频带收窄 9%, 所以综指目前是属于一个横摆巩固的格局内, 直到布林频带再度打开为止, 届时综指处于布林中频带的位置将决定综指的新趋势。另一方面, 综指目前也处于一个小的三角形内, 这显示综指有望短期内突破这横摆的僵局。

如图中箭头 B 所示，马股总成交量继续的站在 40 天成交量移动平均线（VMA）水平；所以整体市场继续保持活跃的状态，这对于综指继续转强是有利的。

如图中 C 圈所示，随机指标（Stochastic）在 50% 的水平反弹，这显示综指短期的走势还是趋向上扬的。无论如何，随机指标必须上扬突破 70%，那综指短期才能算是完全转为涨势。