



**STRAITS  
index**

网页: [www.straitsindex.com](http://www.straitsindex.com)

电邮: [info@straitsindex.com](mailto:info@straitsindex.com)

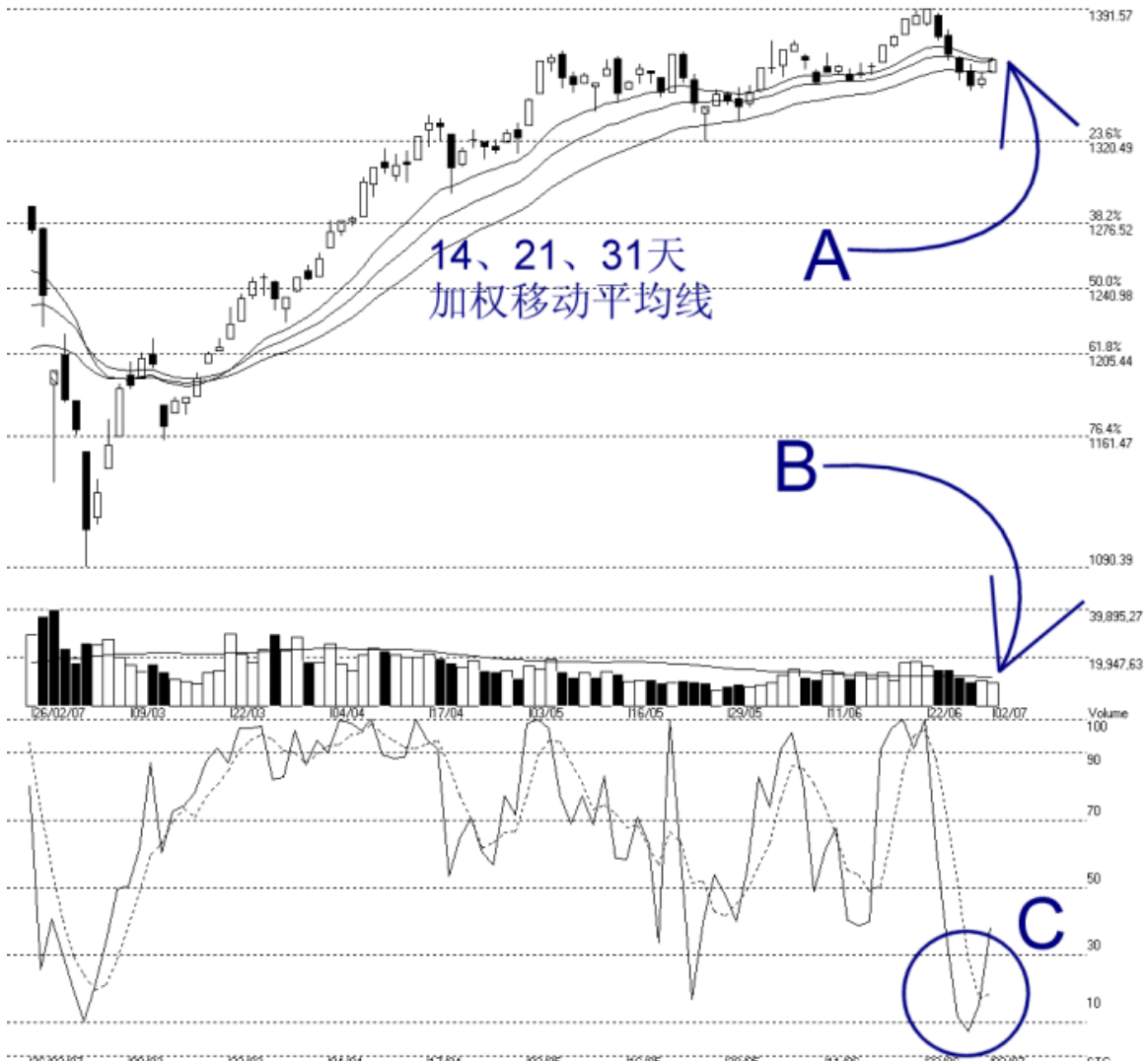
电话: 03-8941 6828 (热线)

海峡指数(马)私人有限公司

自 1998 年为投资者提供技术分析图表

## 吉隆坡综合指数 KLCI 02-07-2007

Open:1357.780 High:1365.330 Low:1357.570 Close:1364.370 +9.990(0.7%) Volume:9,770,703 (-762524,-7.2%)  
COMPOSITE INDEX [COMPOSITE] 26/02/2007 - 02/07/2007 Ticks=88 Moving Averages e(14,21,31) - Volume Daily (Fibo)  
Created with WinChart (TM) Copyright (C) Straits Index (M) Sdn Bhd



如图中箭头 A 所示, 综合指数上扬突破 31 天加权移动平均线的水平, 使到综指摆脱了进入跌势的厄运。如图所示, 14 天以及 21 天的加权移动平均线仍然处于 31 天以上, 所以综指还是未算是进入跌势里。

无论如何, 综指目前还是处于布林中频带 (Bollinger Middle Band) 以下, 所以综指还是必需短期内上扬并突破布林中频带这水平, 综指才真正的确认是摆

脱了跌势。综指当前的阻力水平仍然是 1391.57 点的胜图自动费氏线，支持水平则是 1320.49 点的胜图自动费氏线。

如图中箭头 B 所示，马股总成交量稍微减少 7.2%，所以成交量继续的处于 40 天成交量移动平均线（VMA）水平以下，这显示整体市场还是处于谨慎的格局。通常成交量必须上扬达到 40 天平均值，综指才有望稳健的上扬。

如图中 C 圈所示，随机指标（Stochastic）%K 交割了%D（虚线），并且上扬突破了 30%的水平，这显示综指出现了上周提到的短期技术回弹讯号。无论如何，随机指标必须上扬进入 70%以上的水平，综指才能确认为处于短期涨势中。