



**STRAITS
index**

网页: www.straitsindex.com

电邮: info@straitsindex.com

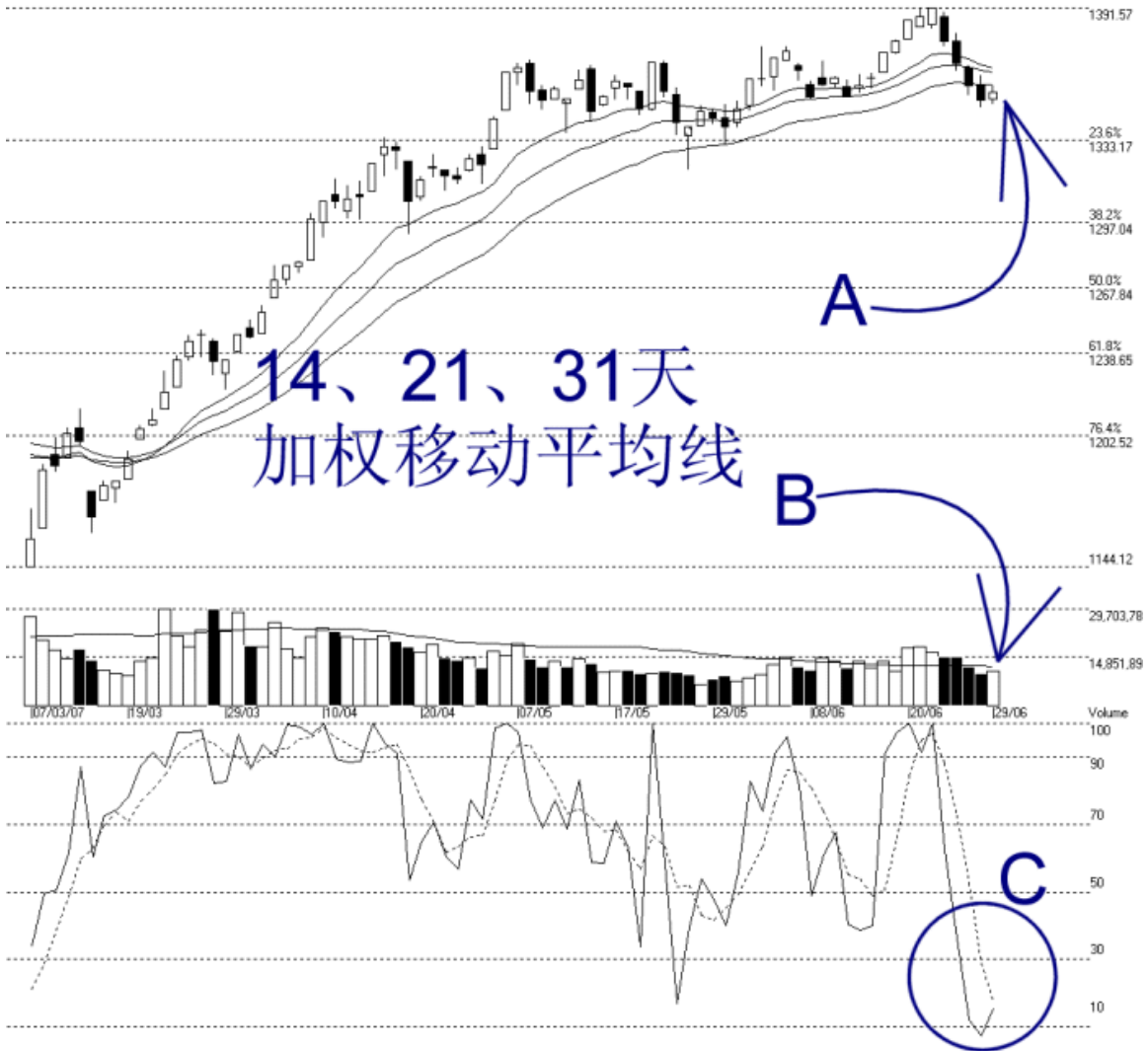
电话: 03-8941 6828 (热线)

海峡指数(马)私人有限公司

自 1998 年为投资者提供技术分析图表

吉隆坡综合指数 KLCI 28-06-2007

Open:1351.240 High:1357.360 Low:1348.950 Close:1354.380 +3.66(0.3%) Volume:10,533,227 (+529590.5,3%)
COMPOSITE INDEX [COMPOSITE] 07/03/2007 - 29/06/2007 Ticks=80 Moving Averages e(14,21,31) - Volume Daily (Fibo)
Created with WinChart (TM) Copyright (C) Straits Index (M) Sdn Bhd



如图中箭头 A 所示, 综合指数稍微上扬, 惟综指精确的在 31 天的加权移动平均线受到阻力, 所以这 31 天的加权移动平均线成为了综指当前的动态阻力线。目前 14、21、31 天的加权移动平均线还是属于正面的, 不过若 14 以及 21 天的加权移动平均线跌破 31 天的话, 那综指就有出现中期下跌的风险了。

综指当前的阻力水平仍然是 1391.57 点的胜图自动费氏线, 这也是历史最高水平, 所以阻力倍增; 综指当前的水平支持点则是 1320.49 点的胜图自动费氏线。

如图中箭头 B 所示，马股总成交量稍微增长 5.3%，不过还是未能达到 40 天成交量移动平均线（VMA）水平，所以整体市场还是属于一个淡静巩固的格局内。通常若要综指转强的话，成交量是必须达到 40 天平均值或以上的。

如图中 C 圈所示，随机指标（Stochastic）稍微上扬，若随机指标 %K 接下来交割 %D（虚线）的话，那就显示综指短期有出现技术反弹的可能。如果随机指标随后能上扬并突破 30% 的话，综指就有望确认短期技术回弹的讯号了。