



**STRAITS
index**

网页: www.straitsindex.com

电邮: info@straitsindex.com

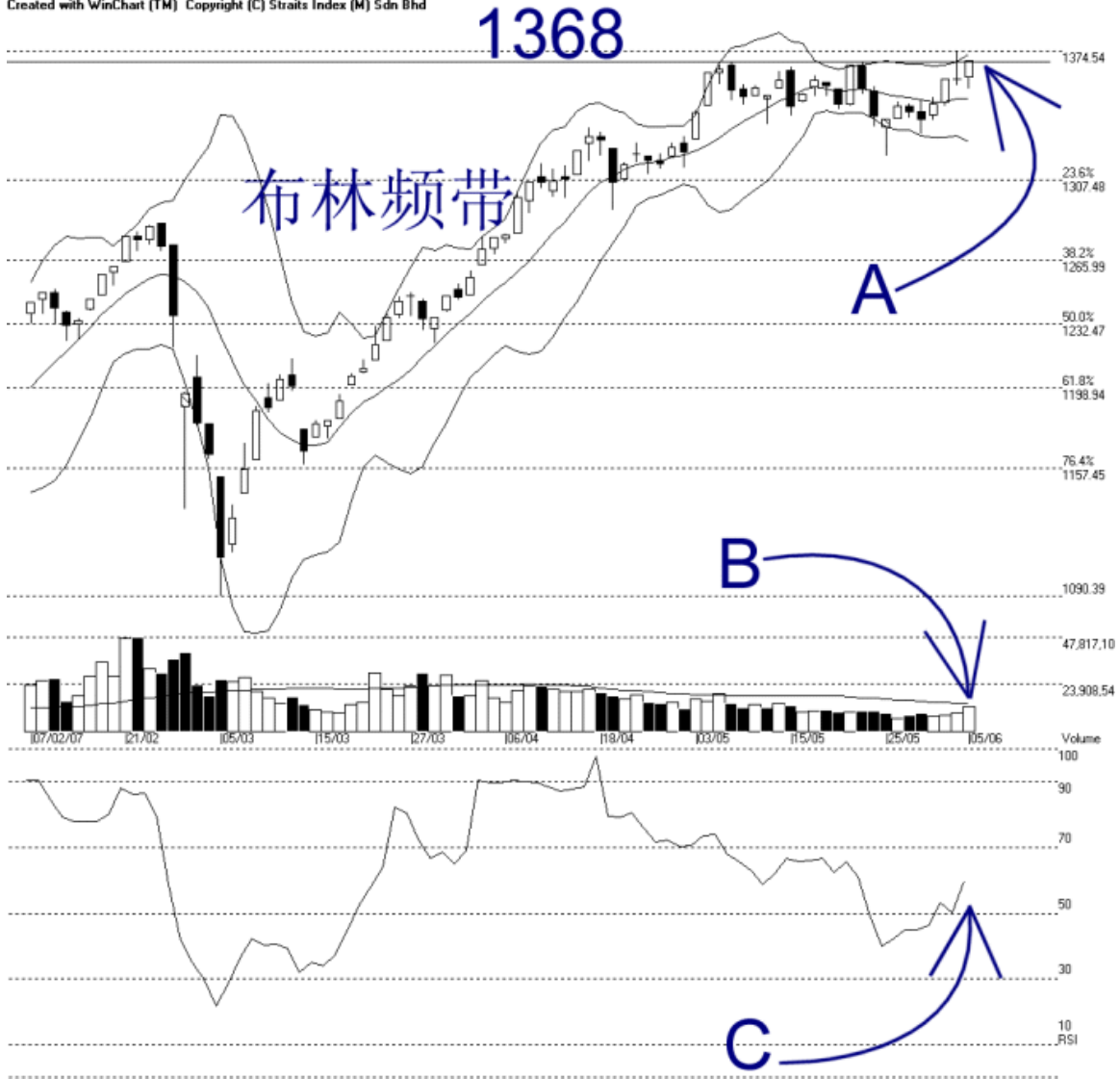
电话: 03-8941 6828 (热线)

海峡指数(马)私人有限公司

自 1998 年为投资者提供技术分析图表

吉隆坡综合指数 KLCI 05-06-2007

Open:1361.190 High:1369.590 Low:1354.930 Close:1369.590 +9.320(0.7%) Volume:12,621,207 (+3203015.34 0%)
COMPOSITE INDEX [COMPOSITE] 07/02/2007 - 05/06/2007 Ticks=80 Bollinger Band(10,2) 18% - Volume Daily (Fibo)
Created with WinChart (TM) Copyright (C) Straits Index (M) Sdn Bhd



综合指数再度上扬，上探 1368 点的胜图自动费氏线阻力水平，综指随后成功的突破了 1368 点的胜图自动费氏线（参考箭头 A）。无论如何，综指只稍微突破 1368 点的阻力，所以综指接下来周三闭市必须高于 1368 点，那综指才能算是完全的突破了这阻力水平。综指当前的支持水平则仍然是 1307.48 点的胜图自动费氏线。

如图所示，布林频带（Bollinger Band）打开 18%，而综指目前已经处于布林中频带（Bollinger Middle Band）以上了，所以只要布林频带接下来继续的打开的话，那综指就有望继续的走高，直到布林频带再度收窄为止。

如图中箭头 B 所示，马股总成交量上扬 34%，使到成交量越来越接近 40 天成交量移动平均线（VMA）的水平，这是整体市场转向活跃的迹象。若成交量能突破 40 天平均值的话，那综指就有望继续的转强了。

如图中箭头 C 所示，胜图强弱指标（WinChart RSI）在上扬突破了 50% 后继续上扬，这显示综指中期的趋势正转向正面。若胜图强弱指标能上扬突破 70% 以上的话，那综指就有望进入中期涨势内了。