



**STRAITS
index**

网页: www.straitsindex.com

电邮: info@straitsindex.com

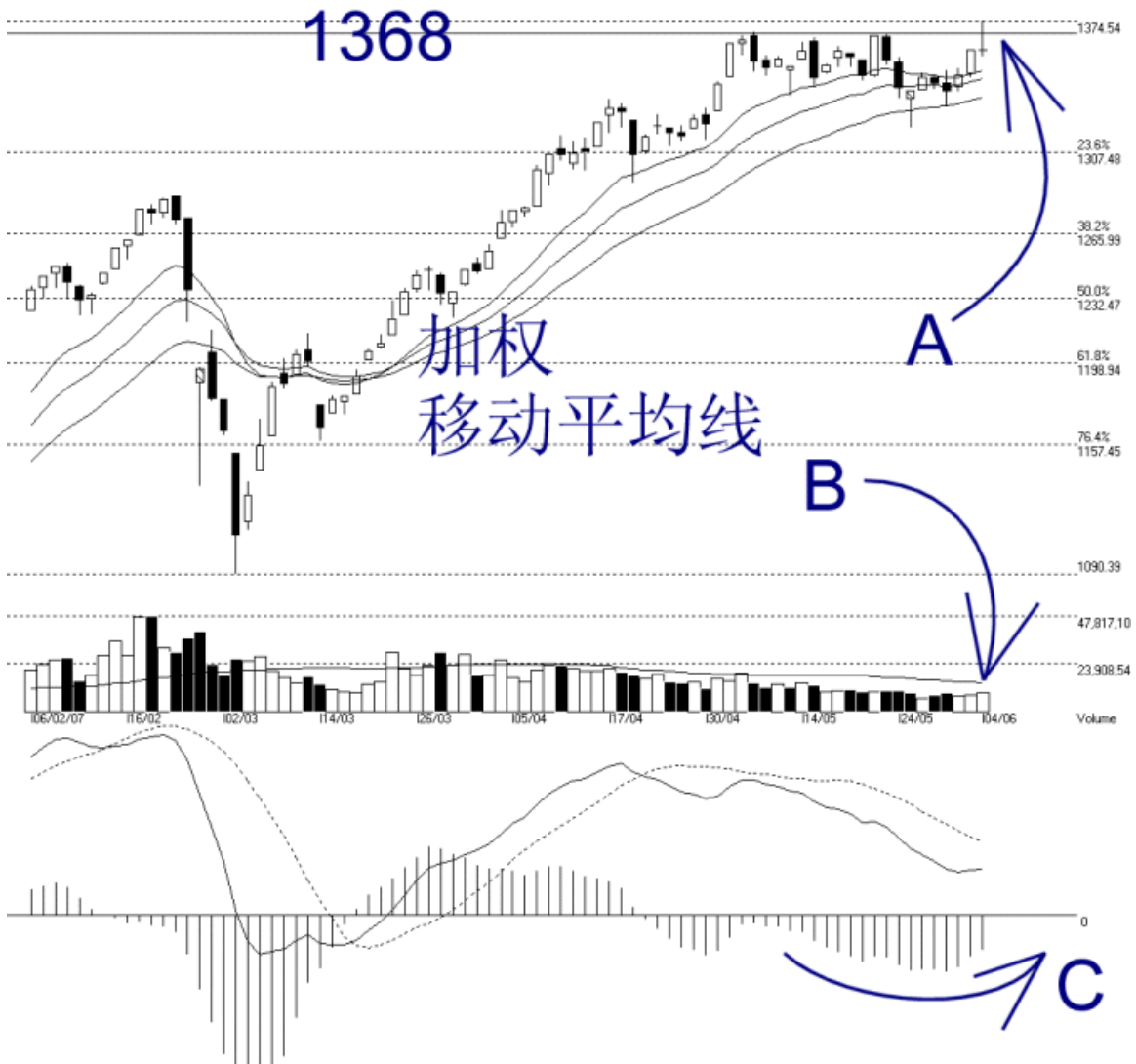
电话: 03-8941 6828 (热线)

海峡指数(马)私人有限公司

自 1998 年为投资者提供技术分析图表

吉隆坡综合指数 KLCI 04-06-2007

Open:1360.300 High:1374.540 Low:1356.780 Close:1360.150 +0.080(0.0%) Volume:9,418,192 (+934010,11.0%)
COMPOSITE INDEX [COMPOSITE] 06/02/2007 - 04/06/2007 Ticks=80 Moving Averages e(14,21,31) - Volume Daily (Fibo)
Created with WinChart (TM) Copyright (C) Straits Index (M) Sdn Bhd



如图中箭头 A 所示, 综合指数再度创新高水平, 惟综指在创新高后后继无力, 再度跌破 1368 点的胜图自动费氏线阻力水平, 这显示 1368 点继续的成为综指当前的阻力水平; 综指接下来的支持水平则是 1307.48 点的胜图自动费氏线。

如图所示, 综指目前正受到 14、21 及 31 天的加权移动平均线的扶持, 这是综指当前的动态支持线; 若这综合加权移动平均线继续上扬的话, 综指的后市就

有望看高一线，反之若综合加权移动平均线随后出现“死亡交割”的话，综指后市就有下调的风险。

如图中箭头 B 所示，马股总成交量上扬 11%，惟还是未能达到 40 天成交量移动平均线（VMA）的水平，这是综指再度创新高水平美中不足的地方。通常成交量是必须达到 40 天的平均值，那综指上扬的趋势才有望保持下去的。

如图中箭头 C 所示，平均乖离（MACD）的振荡指标（Histogram）形成圆底，所以短期趋势综指继续上扬（直到振荡指标形成相对的圆顶为止），若振荡指标上扬突破了零轴的话，综指就有望更上一层楼了。