



**STRAITS
index**

网页: www.straitsindex.com

电邮: info@straitsindex.com

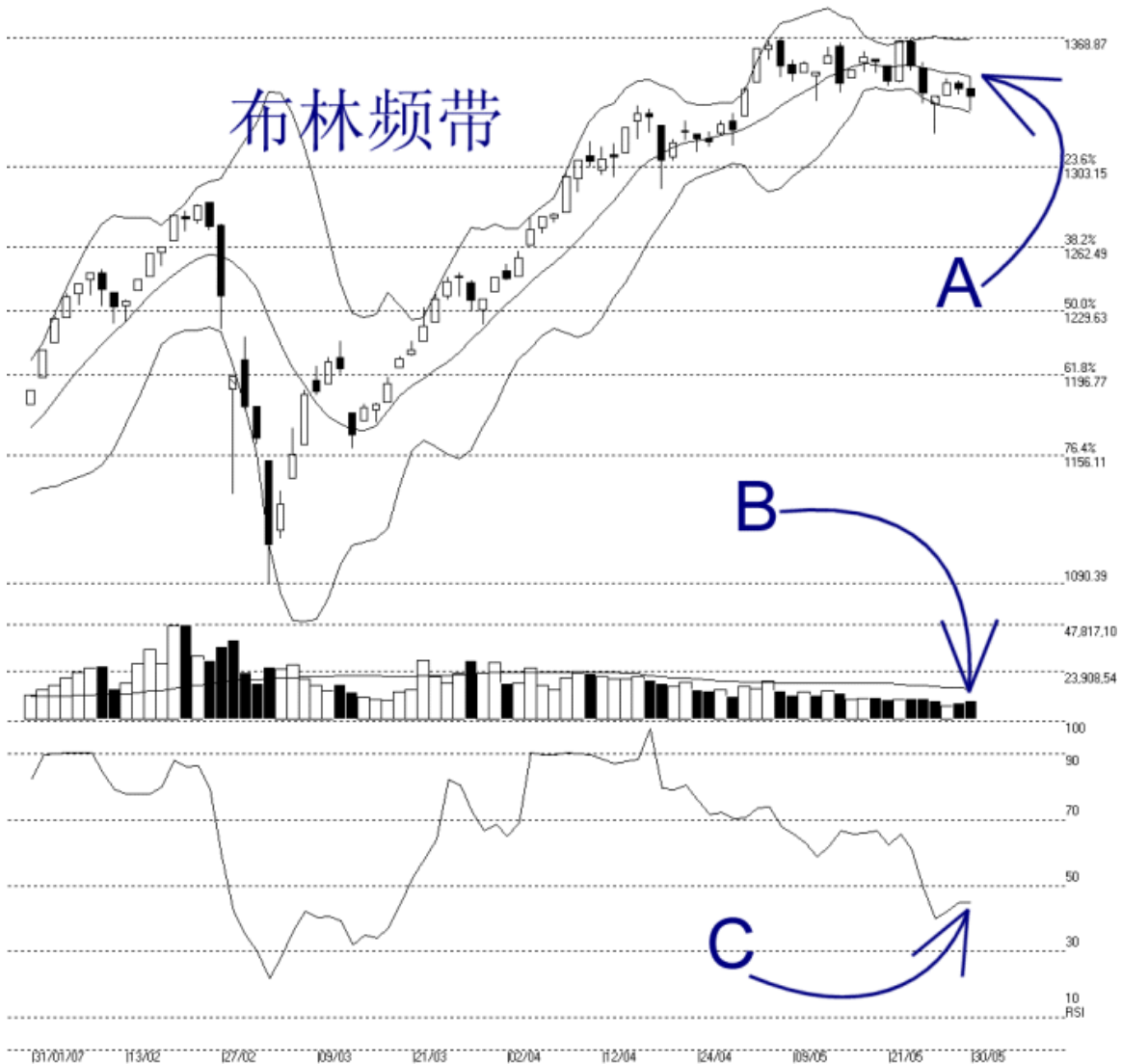
电话: 03-8941 6828 (热线)

海峡指数(马)私人有限公司

自 1998 年为投资者提供技术分析图表

吉隆坡综合指数 KLCI 30-05-2007

Open: 1343.290 High: 1349.130 Low: 1331.210 Close: 1339.180 -3.820(-0.3%) Volume: 9,229,402 (+953750,11.5%)
COMPOSITE INDEX [COMPOSITE] 31/01/2007 - 30/05/2007 Ticks=80 Bollinger Band(10,2) 6% - Volume Daily (Fibo)
Created with WinChart (TM) Copyright (C) Straits Index (M) Sdn Bhd



如图中箭头 A 所示, 综合指数再度精确的在布林中频带 (Bollinger Middle Band) 受到阻力, 所以布林中频带继续的成为综指的动态阻力线。若布林频带接下来开始明显的打开的话, 那综指就有出现跌势的风险。当综指出现跌势后, 通常跌势将维持至布林频带开始收窄为止。

综指当前的主要阻力继续的是 1368.87 点的胜图自动费氏线, 支持水平则是 1303.15 点的胜图自动费氏线。另一方面, 综指目前正受到 31 天的加权移动平均线扶持着, 若综指跌破这动态支持线的话, 综指的后市将看低一线。

如图中箭头 B 所示，马股总成交量进一步上扬 11.5%，不过还是低于 40 天成交量移动平均线（VMA）水平以下，所以这低迷的成交量都是对综指转强不利的。通常成交量要达到 40 天的平均值，综指才有望稳健上扬。

如图中箭头 C 所示，胜图强弱指标（WinChart RSI）继续的处于 50% 以下的水平，这表示综指的中期趋势仍然属于偏软，直到胜图强弱指标再度上扬突破 70% 为止。